



Fakultät für
Wirtschafts-
wissenschaft

Virtueller Beratungsabend

Aktuelle Informationen im Semesterverlauf

Heute: Klausuren im September 2022

Donnerstag, 25. August 2022, 18:00 Uhr

Agenda

- Allgemeine Hinweise
- Präsenzklausur (Variante C)
- *Fragerunde zu Präsenzklausuren* ???
- Online-Klausur (Varianten A und B)
 - Vor dem Klausurbeginn
 - Neuerungen der Beaufsichtigung
 - Während der Klausurbearbeitung
- *Fragerunde zu Online-Klausuren* ???
- Vorstellung neuer Lehrstuhl
- Sonstige Hinweise

Allgemeine Hinweise

- Klausurvariante, Hinweise, FAQ:

<https://www.fernuni-hagen.de/wirtschaftswissenschaft/studium/pruefungsinformationen>



- Verhaltensweisen für die Varianten A, B und C.

Heft „Studien- und Prüfungsinformationen Nr. 3“

<https://www.fernuni-hagen.de/wirtschaftswissenschaft/studium/download/info3.pdf>



Präsenzklausur (Variante C)

- Klausurbearbeitung auf Papier an einem zuvor gewählten Campusstandort
- Klausorraum ist am Campusstandort ausgewiesen → **Ankunft mindestens 30 Minuten vor Klausurstart**
- Mitzubringende Utensilien:
 - Amtlicher Lichtbildausweis
 - Stift / Schreibwerkzeug
 - Ggf. weitere erlaubte Hilfsmittel
- Detaillierte Informationen / Ortsangaben
 - in dem Heft [„Studien- und Prüfungsinformationen Nr. 3“](#) (Homepage → Download) und
 - in der Moodle-Klausurumgebung (moodle-pruefungen.fernuni-hagen.de)



Heft Nr. 3



Moodle

Fragerunde zu den Präsenzklausuren



Online-Klausur (Varianten A und B)

- **Klausurzugang** über die Moodle-Klausurumgebung des jeweiligen Moduls:
moodle-pruefungen.fernuni-hagen.de
- **Vorbereitung** Ihrer Klausurteilnahme
 - Beaufsichtigungstool: Zoom
 - Aufruf der Klausuraufgaben: Moodle
- **Bearbeitungszeit** 2 Stunden
 - Variante **A**: zzgl. 5 Minuten Vorbereitung
Beispiel: 8:55 Uhr; **9:00 bis 11:00 Uhr**
 - Variante **B**: zzgl. 5 Minuten Vor- und 15 Minuten Nachbereitung
Beispiel: 8:55 Uhr; **9:00 bis 11:00 Uhr**; 11:15 Uhr



Online-Klausur (Varianten A und B): Vor dem Klausurbeginn

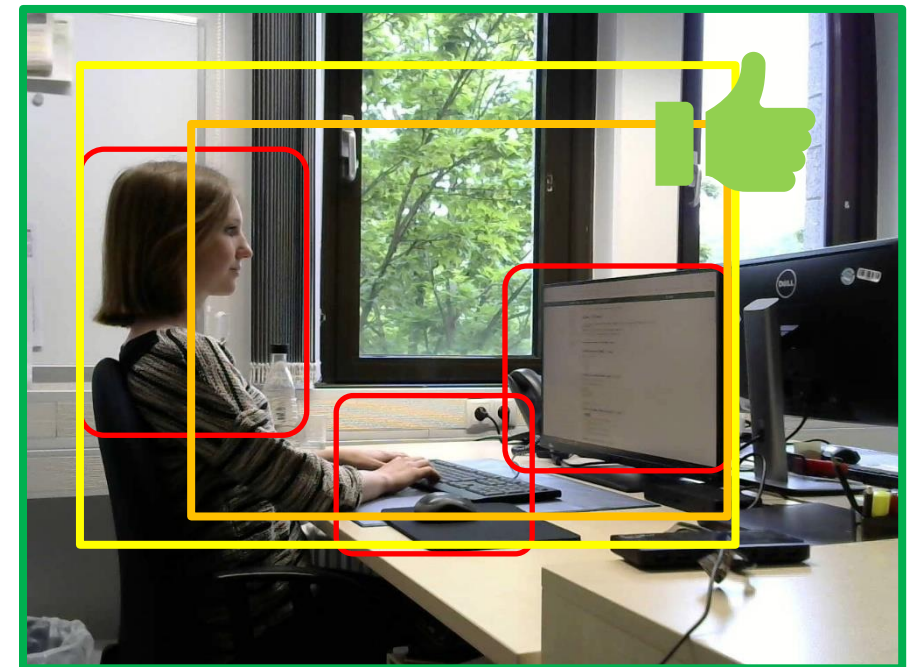
- Zutritt zum Klausorraum (Zoom):
(Moodle, Website aktualisieren!) jeweils ca. 20 Minuten vor Beginn
über den Warteraum

→ Lautsprecher, Mikrofon und Video aktivieren;
Bildschirm freigeben
- Aufgabenbereitstellung:
(Moodle, Website aktualisieren!) jeweils 5 Minuten vor Beginn
Beispiel: 8:55 Uhr; 9:00 bis 11:00 Uhr
- Identitätskontrolle:
immer nur in 1:1-Situation im sog. Breakout-Raum in Zoom,
während der Klausur

Online-Klausur (Varianten A und B): Neuerungen der Beaufsichtigung

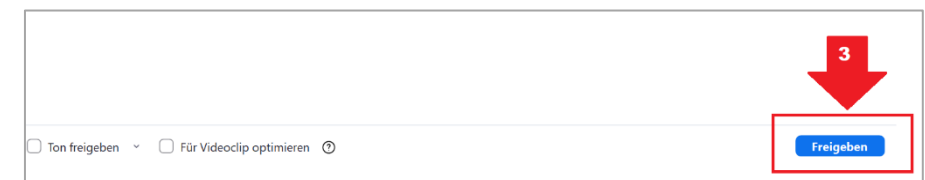
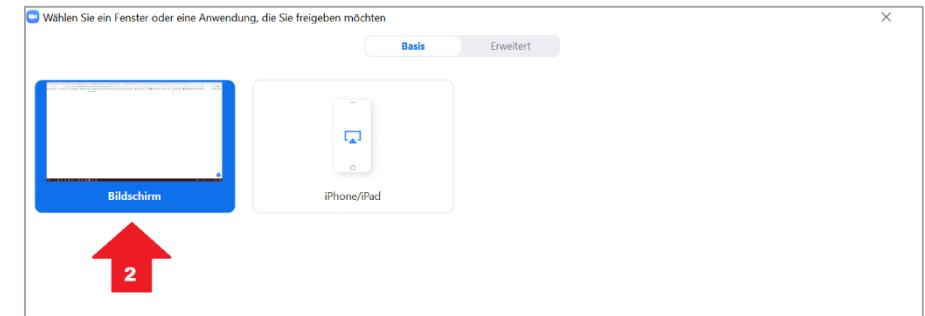
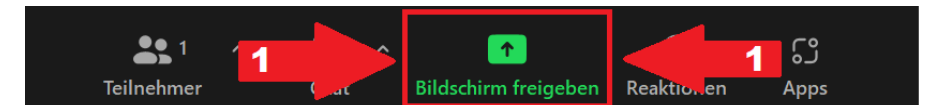
- Verpflichtende Nutzung einer externen, seitlich positionierten Kamera (Webcam)
 - Notwendiger Bildausschnitt: Kopf, Schreibfläche und Bildschirm
 - Platzierungshinweise in Moodle-Klausurumgebung

- Optimaler Bildausschnitt
- Guter Bildausschnitt
- Ausreichender Bildausschnitt



Online-Klausur (Varianten A und B): Neuerungen der Beaufsichtigung

- Aufmerksamkeitsmodus (Focus Mode) in Zoom
 - Sie sehen nur das Kamerabild der Aufsichtsführenden
 - Sie hören alle und können auch gehört werden
- Direkt nach Eintritt gesamten Bildschirm durchgängig freigeben (Achtung bei MAC-Geräten!)
 1. „Bildschirm freigeben“ anklicken
 2. Gesamten „Bildschirm“ auswählen
 3. Mit „Freigeben“ bestätigen



Online-Klausur (Varianten A und B): Während der Klausurbearbeitung

- Kamera, Mikrofon und Lautsprecher sind durchgehend eingeschaltet
- Bildschirmfreigabe muss durchgehend aktiviert sein
Achtung: Erneut aktivieren nach Rückkehr aus dem Breakout-Raum in den Hauptraum
- Hörsaalstille einhalten, Störgeräusche vermeiden
- Identitäts- und Hilfsmittelkontrollen
- Zwischenspeichern (bei Variante A)
- Kontaktaufnahme mit **Aufsicht** über Chat (insb. Toilettengänge, vorzeitige Abgabe)
- Technische Hotline (**Helpdesk**: + 49 02331 / 987-4445)

... und nun zur Vorstellung in den Systemen

Fragerunde zu den Online-Klausuren



Vorstellung neuer Lehrstuhl

Univ.-Prof. Julia Sarah Krönung

- Lehrstuhl für Betriebswirtschaftslehre, insbesondere Gestaltung soziotechnischer Informationssysteme, an der Fakultät für Wirtschaftswissenschaft
- Seit 1. August 2022
- Ab Wintersemester 2022/23 bereits
 - Seminardurchführungên
 - Digitale Diversität im kommunalen E-Government
 - Ethik und soziotechnische Systeme
 - Betreuung von Abschlussarbeiten
- Mailkontakt: julia.kroenung@fernuni-hagen.de
- Webseite: in Arbeit



Sonstige Hinweise

Abmeldung von den Klausuren

- [WebRegis.fernuni-hagen.de](https://webregis.fernuni-hagen.de)
- Gebührenfrei bis 14 Tage vor der Prüfung
- Innerhalb der letzten 14 Tage: 25,00 € pro Abmeldung (wenn nicht gesundheitlich entschuldigt)



Aktuelle Fristen

- | | |
|-----------------------------------|-------------------------|
| ▪ Belegung | Letztmöglicher Termin |
| • Stornierung einer Modulbelegung | Mi., 31.08.2022 (5,- €) |
| • Nachbelegung | Di., 15.11.2022 (5,- €) |

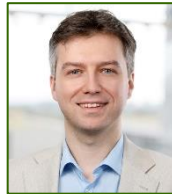
Rufen Sie uns gerne an, wenn Sie Fragen zur Durchführung der Klausuren haben!



Simone.Barkam@fernuni-hagen.de
+ 49 (0)2331 / 987-2629



Markus.Bremshey@fernuni-hagen.de
+ 49 (0)2331 / 987-4807



Damian.Pozo@fernuni-hagen.de
+ 49 (0)2331 / 987-2356



Jens.Wehrmann@fernuni-hagen.de
+ 49 (0)2331 / 987-2569

Zentrale Mail-Adressen des Prüfungsamtes:

wiwi.fb@fernuni-hagen.de

wiwi.pa@fernuni-hagen.de

Vielen Dank für Ihre Aufmerksamkeit.

Wir wünschen Ihnen
viel Erfolg für Ihre Klausuren!