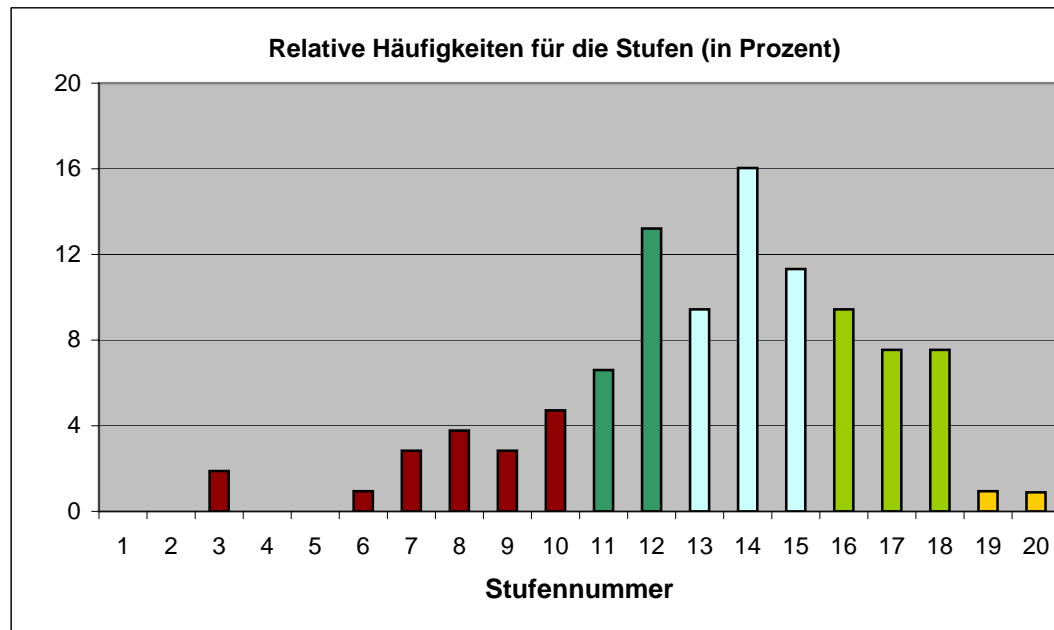


Notenschema / Ausfallstatistik der Klausur vom 8. März 2010 zu Modul 2.1 des BA "POL" und M 3 des BA "SOZ"

Anzahl der Klausuren (Stand vom 20. 4. 2010; beide Klausuren zusammen):																				66 + 40 =		106	
Stufen	1	2	3	4	5	6	7	8	9	10	11	12	13	14	15	16	17	18	19	20			
Noten	5,0	5,0	5,0	5,0	5,0	5,0	5,0	5,0	5,0	5,0	4,0	3,7	3,3	3,0	2,7	2,3	2,0	1,7	1,3	1,0			
Grenzen	0 - 4	5 - 9	10 -14	15 - 19	20 - 24	25 - 29	30 - 34	35 -39	40- 44	45 - 49	50 -54	55 - 59	60 - 64	65 - 69	70 - 74	75 - 79	80 - 84	85 -89	90- 94	ab 95			
Anzahl	0	0	2	0	0	1	3	4	3	5	7	14	10	17	12	10	8	8	1	1			
Prozent	0	0	2	0	0,0	0,9	2,8	3,8	2,8	4,7	6,6	13,2	9,4	16,0	11,3	9,4	7,5	7,5	0,9	0,9			
Prozent	17,0					19,8					36,8					24,5			1,8				

Ergebnisvisualisierung: Die Ergebnisse unter 50 Punkte (= nicht bestanden) sind bei dem nachstehenden Diagramm auf mehrere Klassen verteilt.



Anmerkung: Der Anteil der Studierenden mit der Note "5,0" war bei den Teilnehmern aus dem Studiengang "BA Soziologie" besonders klein.

