



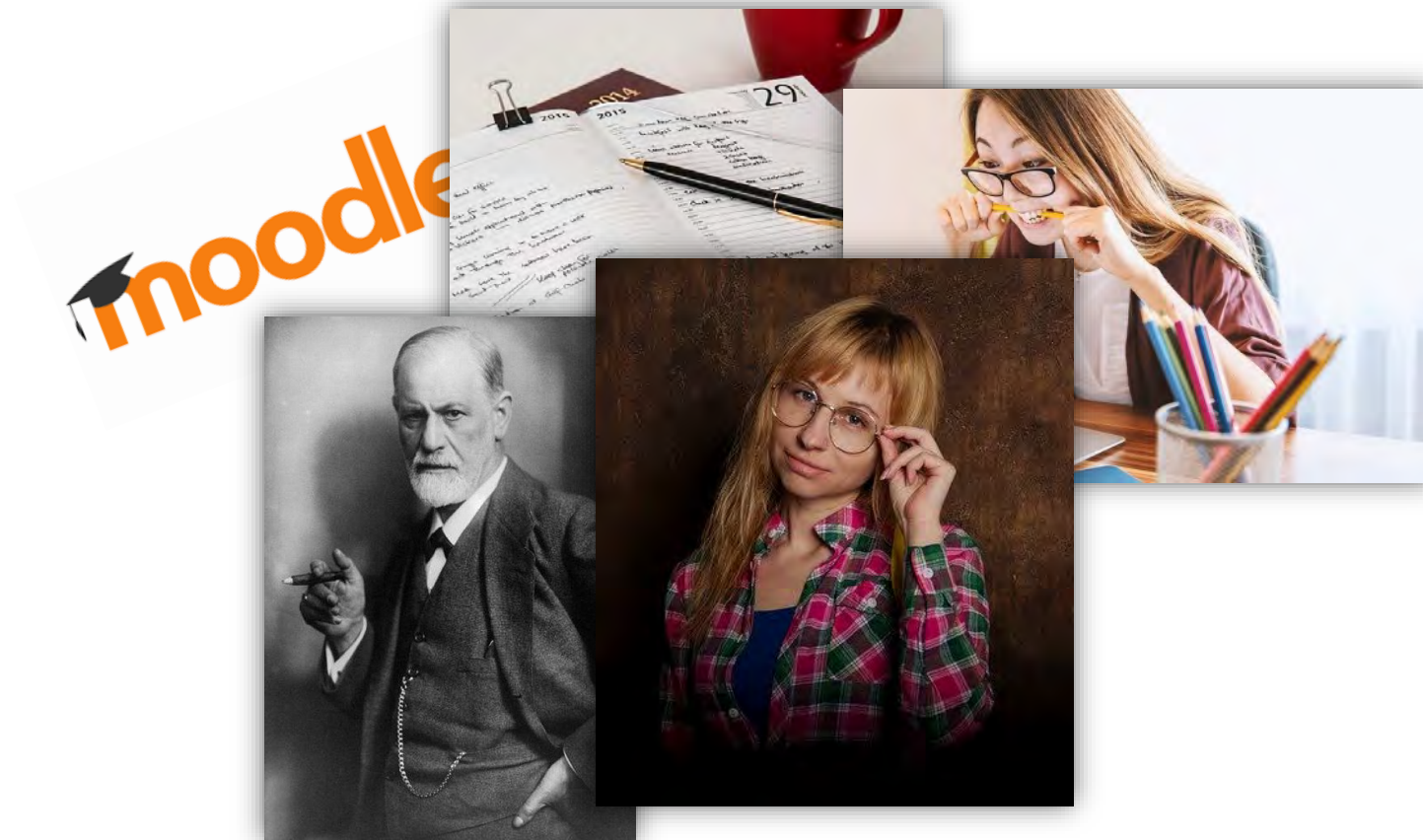
Fakultät für
Psychologie

B.Sc. Psychologie

Eine Einführung

Fakultät für **Psychologie**
Dr. Anna-Rebecca Müller
Studiengangskoordination

Jetzt studiere ich also Psychologie... Was ändert sich dadurch in meinem Leben?



Warum sollte ich dann überhaupt Psychologie studieren?



M 1 Einführung in die Psychologie, ihre Methoden und Techniken wissenschaftlichen Arbeitens

M 2 Statistik

M 3a Allgemeine Psychologie I: Kognition

M3b Biologische Psychologie und Allgemeine Psychologie II: Lernen, Motivation, Emotion

M 4 Sozialpsychologie

M 5 Entwicklungspsychologie

M 6a Test- und Fragebogenkonstruktion

M 6b Empirisches Praktikum

M 7 Differentielle Psychologie, Persönlichkeitspsychologie und Diagnostik

M AF A Arbeits- und Organisationspsychologie

M AF B Bildungspsychologie

M AF C Community Psychology

M AF G Gesundheitspsychologie

VP-Stunden
Berufsorientiertes Praktikum
Bachelorarbeit

Warum Psychologie studieren?



<http://www.spiegel.de/stil/bild-1020782-816965.html>





M 1 Einführung in die Psychologie, ihre Methoden und Techniken wissenschaftlichen Arbeitens

M 2 Statistik

M 3a Allgemeine Psychologie I: Kognition

M3b Biologische Psychologie und Allgemeine Psychologie II: Lernen, Motivation, Emotion

M 4 Sozialpsychologie

M 5 Entwicklungspsychologie

M 6a Test- und Fragebogenkonstruktion

M 6b Empirisches Praktikum

M 7 Differentielle Psychologie, Persönlichkeitspsychologie und Diagnostik

M AF A Arbeits- und Organisationspsychologie

M AF B Bildungspsychologie

M AF C Community Psychology

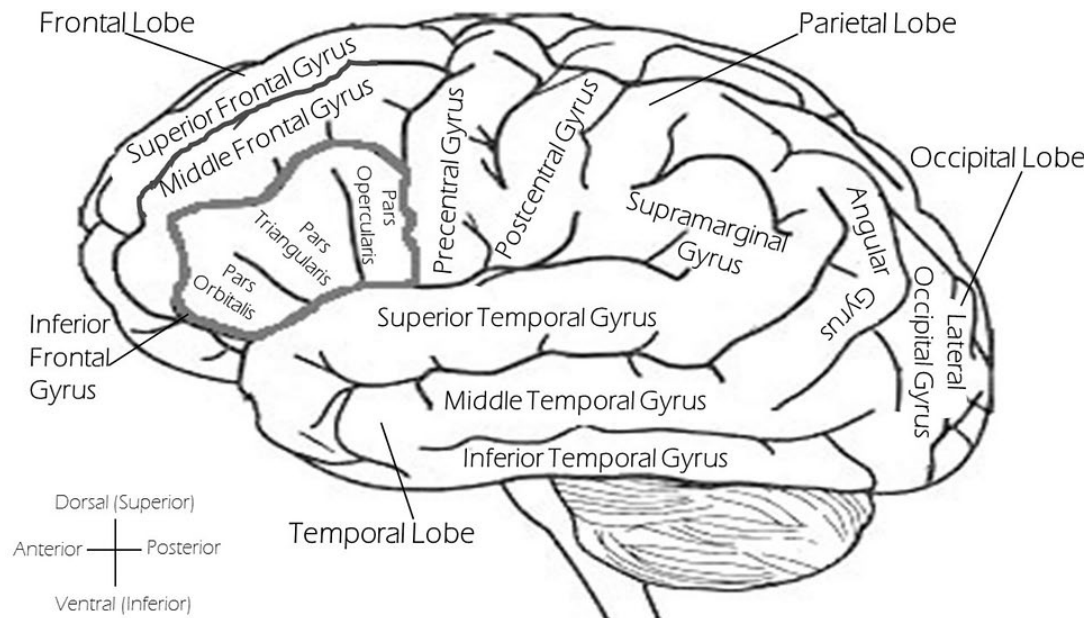
M AF G Gesundheitspsychologie

VP-Stunden

Berufsorientiertes Praktikum

Bachelorarbeit

Warum Psychologie studieren?



M 1 Einführung in die Psychologie, ihre Methoden und Techniken wissenschaftlichen Arbeitens

M 2 Statistik

M 3a Allgemeine Psychologie I: Kognition

M3b Biologische Psychologie und Allgemeine Psychologie II: Lernen, Motivation, Emotion

M 4 Sozialpsychologie

M 5 Entwicklungspsychologie

M 6a Test- und Fragebogenkonstruktion

M 6b Empirisches Praktikum

M 7 Differentielle Psychologie, Persönlichkeitspsychologie und Diagnostik

M AF A Arbeits- und Organisationspsychologie

M AF B Bildungspsychologie

M AF C Community Psychology

M AF G Gesundheitspsychologie

VP-Stunden
Berufsorientiertes Praktikum
Bachelorarbeit

Warum Psychologie studieren?



M 1 Einführung in die Psychologie, ihre Methoden und Techniken wissenschaftlichen Arbeitens

M 2 Statistik

M 3a Allgemeine Psychologie I: Kognition

M3b Biologische Psychologie und Allgemeine Psychologie II: Lernen, Motivation, Emotion

M 4 Sozialpsychologie

M 5 Entwicklungspsychologie

M 6a Test- und Fragebogenkonstruktion

M 6b Empirisches Praktikum

M 7 Differentielle Psychologie, Persönlichkeitspsychologie und Diagnostik

M AF A Arbeits- und Organisationspsychologie

M AF B Bildungspsychologie

M AF C Community Psychology

M AF G Gesundheitspsychologie

VP-Stunden
Berufsorientiertes Praktikum
Bachelorarbeit

Warum Psychologie studieren?



M 1 Einführung in die Psychologie, ihre Methoden und Techniken wissenschaftlichen Arbeitens

M 2 Statistik

M 3a Allgemeine Psychologie I: Kognition

M3b Biologische Psychologie und Allgemeine Psychologie II: Lernen, Motivation, Emotion

M 4 Sozialpsychologie

M 5 Entwicklungspsychologie

M 6a Test- und Fragebogenkonstruktion

M 6b Empirisches Praktikum

M 7 Differentielle Psychologie, Persönlichkeitspsychologie und Diagnostik

M AF A Arbeits- und Organisationspsychologie

M AF B Bildungspsychologie

M AF C Community Psychology

M AF G Gesundheitspsychologie

VP-Stunden
Berufsorientiertes Praktikum
Bachelorarbeit

Warum Psychologie studieren?



Persönlichkeitstest

Was Ihr Lieblings-Eis über Ihr Sex-Leben verrät

Stracciatella, Schokolade oder doch eher Basilikum-Tonkabohne? Zwischen diesen Vorlieben liegen Welten – vor allem in Sachen Erotik.

M 1 Einführung in die Psychologie, ihre Methoden und Techniken wissenschaftlichen Arbeitens

M 2 Statistik

M 3a Allgemeine Psychologie I: Kognition

M3b Biologische Psychologie und Allgemeine Psychologie II: Lernen, Motivation, Emotion

M 4 Sozialpsychologie

M 5 Entwicklungspsychologie

M 6a Test- und Fragebogenkonstruktion

M 6b Empirisches Praktikum

M 7 Differentielle Psychologie, Persönlichkeitspsychologie und Diagnostik

M AF A Arbeits- und Organisationspsychologie

M AF B Bildungspsychologie

M AF C Community Psychology

M AF G Gesundheitspsychologie

VP-Stunden
Berufsorientiertes Praktikum
Bachelorarbeit

Warum Psychologie studieren?



M 1 Einführung in die Psychologie, ihre Methoden und Techniken wissenschaftlichen Arbeitens

M 2 Statistik

M 3a Allgemeine Psychologie I: Kognition

M3b Biologische Psychologie und Allgemeine Psychologie II: Lernen, Motivation, Emotion

M 4 Sozialpsychologie

M 5 Entwicklungspsychologie

M 6a Test- und Fragebogenkonstruktion

M 6b Empirisches Praktikum

M 7 Differentielle Psychologie, Persönlichkeitspsychologie und Diagnostik

M AF A Arbeits- und Organisationspsychologie

M AF B Bildungspsychologie

M AF C Community Psychology

M AF G Gesundheitspsychologie

VP-Stunden
Berufsorientiertes Praktikum
Bachelorarbeit

Warum Psychologie studieren?



M 1 Einführung in die Psychologie, ihre Methoden und Techniken wissenschaftlichen Arbeitens

M 2 Statistik

M 3a Allgemeine Psychologie I: Kognition

M3b Biologische Psychologie und Allgemeine Psychologie II: Lernen, Motivation, Emotion

M 4 Sozialpsychologie

M 5 Entwicklungspsychologie

M 6a Test- und Fragebogenkonstruktion

M 6b Empirisches Praktikum

M 7 Differentielle Psychologie, Persönlichkeitspsychologie und Diagnostik

M AF A Arbeits- und Organisationspsychologie

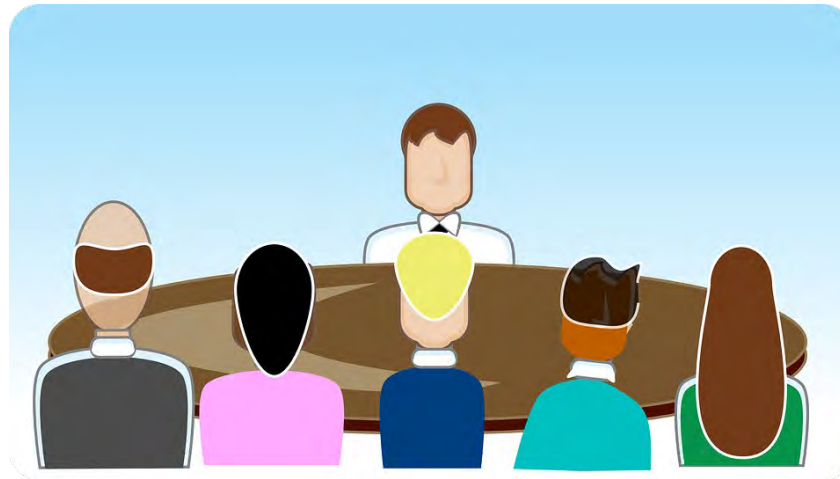
M AF B Bildungspsychologie

M AF C Community Psychology

M AF G Gesundheitspsychologie

VP-Stunden
Berufsorientiertes Praktikum
Bachelorarbeit

Warum Psychologie studieren?



M 1 Einführung in die Psychologie, ihre Methoden und Techniken wissenschaftlichen Arbeitens

M 2 Statistik

M 3a Allgemeine Psychologie I: Kognition

M3b Biologische Psychologie und Allgemeine Psychologie II: Lernen, Motivation, Emotion

M 4 Sozialpsychologie

M 5 Entwicklungspsychologie

M 6a Test- und Fragebogenkonstruktion

M 6b Empirisches Praktikum

M 7 Differentielle Psychologie, Persönlichkeitspsychologie und Diagnostik

M AF A Arbeits- und Organisationspsychologie

M AF B Bildungspsychologie

M AF C Community Psychology

M AF G Gesundheitspsychologie

VP-Stunden
Berufsorientiertes Praktikum
Bachelorarbeit

Warum Psychologie studieren?



M 1 Einführung in die Psychologie, ihre Methoden und Techniken wissenschaftlichen Arbeitens

M 2 Statistik

M 3a Allgemeine Psychologie I: Kognition

M3b Biologische Psychologie und Allgemeine Psychologie II: Lernen, Motivation, Emotion

M 4 Sozialpsychologie

M 5 Entwicklungspsychologie

M 6a Test- und Fragebogenkonstruktion

M 6b Empirisches Praktikum

M 7 Differentielle Psychologie, Persönlichkeitspsychologie und Diagnostik

M AF A Arbeits- und Organisationspsychologie

M AF B Bildungspsychologie

M AF C Community Psychology

M AF G Gesundheitspsychologie

VP-Stunden
Berufsorientiertes Praktikum
Bachelorarbeit

Warum Psychologie studieren?





M 1 Einführung in die Psychologie, ihre Methoden und Techniken wissenschaftlichen Arbeitens

M 2 Statistik

M 3a Allgemeine Psychologie I: Kognition

M3b Biologische Psychologie und Allgemeine Psychologie II: Lernen, Motivation, Emotion

M 4 Sozialpsychologie

M 5 Entwicklungspsychologie

M 6a Test- und Fragebogenkonstruktion

M 6b Empirisches Praktikum

M 7 Differentielle Psychologie, Persönlichkeitspsychologie und Diagnostik

M AF A Arbeits- und Organisationspsychologie

M AF B Bildungspsychologie

M AF C Community Psychology

M AF G Gesundheitspsychologie

VP-Stunden

Berufsorientiertes Praktikum

Bachelorarbeit

Warum Psychologie studieren?



- M 1** Einführung in die Psychologie, ihre Methoden und Techniken wissenschaftlichen Arbeitens
- M 2** Statistik

- M 3a** Allgemeine Psychologie I: Kognition
- M3b** Biologische Psychologie und Allgemeine Psychologie II: Lernen, Motivation, Emotion
- M 4** Sozialpsychologie
- M 5** Entwicklungspsychologie
- M 6a** Test- und Fragebogenkonstruktion
- M 6b** Empirisches Praktikum
- M 7** Differentielle Psychologie, Persönlichkeitspsychologie und Diagnostik

- M AF A** Arbeits- und Organisationspsychologie
- M AF B** Bildungspsychologie
- M AF C** Community Psychology
- M AF G** Gesundheitspsychologie

VP-Stunden

Berufsorientiertes Praktikum

Bachelorarbeit

- M 1** Einführung in die Psychologie, ihre Methoden und Techniken wissenschaftlichen Arbeitens
- M 2** Statistik

- M 3a** Allgemeine Psychologie I: Kognition
- M3b** Biologische Psychologie und Allgemeine Psychologie II: Lernen, Motivation, Emotion
- M 4** Sozialpsychologie
- M 5** Entwicklungspsychologie
- M 6a** Test- und Fragebogenkonstruktion
- M 6b** Empirisches Praktikum
- M 7** Differentielle Psychologie, Persönlichkeitspsychologie und Diagnostik

- M AF A** Arbeits- und Organisationspsychologie
- M AF B** Bildungspsychologie
- M AF C** Community Psychology
- M AF G** Gesundheitspsychologie

VP-Stunden
Berufsorientiertes Praktikum
Bachelorarbeit

Einführung		ECTS
M 1	Einführung in die Psychologie, ihre Methoden und Techniken wissenschaftlichen Arbeitens	15
M 2	Statistik	15
Modulschranke		
Grundlagen und Forschungspraxis		
M 3a	Allgemeine Psychologie I: Kognition	10
M3b	Biologische Psychologie und Allgemeine Psychologie II: Lernen, Motivation, Emotion	10
M 4	Sozialpsychologie	15
M 5	Entwicklungspsychologie	15
M 6a	Test- und Fragebogenkonstruktion	10
M 6b	Empirisches Praktikum	10
M 7	Differentielle Psychologie, Persönlichkeitspsychologie und Diagnostik	15
Modulschranke		
Anwendung (Wahlbereich: 3 aus 4)		
M AF A	Arbeits- und Organisationspsychologie	15
M AF B	Bildungspsychologie	15
M AF C	Community Psychology	15
M AF G	Gesundheitspsychologie	15
	VP-Stunden	1
	2 Präsenzseminare	
	Berufsorientiertes Praktikum	7
	Bachelorarbeit	12
Summe		180

Einführung		ECTS
M 1	Einführung in die Psychologie, ihre Methoden und Techniken wissenschaftlichen Arbeitens	15
M 2	Statistik	15
Modulschranke		
Grundlagen und Forschungspraxis		
M 3a	Allgemeine Psychologie I: Kognition	10
M3b	Biologische Psychologie und Allgemeine Psychologie II: Lernen, Motivation, Emotion	10
M 4	Sozialpsychologie	15
M 5	Entwicklungspsychologie	15
M 6a	Test- und Fragebogenkonstruktion	10
M 6b	Empirisches Praktikum	10
M 7	Differentielle Psychologie, Persönlichkeitspsychologie und Diagnostik	15
Modulschranke		
Anwendung (Wahlbereich: 3 aus 4)		
M AF A	Arbeits- und Organisationspsychologie	15
M AF B	Bildungspsychologie	15
M AF C	Community Psychology	15
M AF G	Gesundheitspsychologie	15
	VP-Stunden	1
	2 Präsenzseminare	
	Berufsorientiertes Praktikum	7
	Bachelorarbeit	12
Summe		180

Einführung		ECTS
M 1	Einführung in die Psychologie, ihre Methoden und Techniken wissenschaftlichen Arbeitens	15
M 2	Statistik	15
Modulschranke		
Grundlagen und Forschungspraxis		
M 3a	Allgemeine Psychologie I: Kognition	10
M3b	Biologische Psychologie und Allgemeine Psychologie II: Lernen, Motivation, Emotion	10
M 4	Sozialpsychologie	15
M 5	Entwicklungspsychologie	15
M 6a	Test- und Fragebogenkonstruktion	10
M 6b	Empirisches Praktikum	10
M 7	Differentielle Psychologie, Persönlichkeitspsychologie und Diagnostik	15
Modulschranke		
Anwendung (Wahlbereich: 3 aus 4)		
M AF A	Arbeits- und Organisationspsychologie	15
M AF B	Bildungspsychologie	15
M AF C	Community Psychology	15
M AF G	Gesundheitspsychologie	15
		VP-Stunden
		1
		2 Präsenzseminare
		Berufsorientiertes Praktikum
		7
		Bachelorarbeit
		12
Summe		180

Versuchspersonenstunden

Sich selbst für psychologische Forschung zur Verfügung stellen



– 30 Stunden müssen insgesamt abgeleistet werden

- In Präsenz (mindestens 3 VP-h)
- Teilnahme an der Grunderhebung (online, 2 VP-h)

Im ersten Studienabschnitt

- Im virtuellen Labor (online)

Idealerweise vor dem Modul 6b

Präsenzseminare

- 2 Präsenzseminare sind Pflicht!
 - Module frei wählbar (solange es zwei verschiedene sind)
 - Ausnahmen sind nur bei Wohnsitz im **außereuropäischen** Ausland, Inhaftierung oder Behinderung/chronischer Krankheit möglich
- Termine werden zu Beginn des Semesters im Studienportal bekannt gegeben
 - Anmeldefrist beachten!
 - Läuft meistens bereits im Oktober ab

Berufsorientiertes Praktikum

- 200 Arbeitsstunden
- Muss nicht in Vollzeit abgeleistet werden
- Alle Informationen in der Praktikums Umgebung in Moodle
- Kann erst absolviert werden, wenn mindestens 55 ECTS-Punkte erreicht sind (i.d.R. nach vier Modulen)
- Modul 6b (empirisches Praktikum) und Berufsorientiertes Praktikum hängen nicht zusammen

Und jetzt?

Das erste Semester – was ist jetzt erst mal wichtig?

– Belegung

- Kursnummern finden Sie auf den Modulseiten im Studienportal
- Ohne Belegung dürfen Sie die Prüfung nicht mitschreiben! (Auch nicht, wenn Sie das Modul in einem vorigen Semester belegt haben)
- Nötigenfalls als Wiederholer belegen

- Die Belegung kann über den virtuellen Studienplatz vorgenommen werden
- Als Wiederholer ist die Belegung bis zu sieben Semester kostenlos, danach muss die Kursgebühr erneut bezahlt werden

Wichtige Termine im ersten Semester

- Nachbelegung (Zusatzgebühr: 5 Euro)
 - Bis 15.11., besser vorher! (im SoSe: bis 15.05.)
- Semesterstart im Oktober → Moodle
 - Freigeschaltet i.d.R. am 01.10., Betreuungsbeginn ggf. etwas später
- Prüfungsanmeldung !!!
 - 2. Kalenderwoche im Januar (WS 20/21: **11.01.-17.01.2021**)
 - im Sommersemester: 2. Kalenderwoche im Juli
 - Eine nachträgliche Prüfungsanmeldung ist NICHT möglich!
- Rückmeldung !!!
 - 01.12. bis 31.01. (im SoSe: 01.06. bis 31.07.)
 - Eine nachträgliche Rückmeldung ist NICHT möglich!
- Belegung für das nächste Semester
 - Regulär in der Rückmeldephase bis 31.01. (Nachbelegung bis 15.05.)
- Die jeweiligen Termine des belegten Moduls beachten

Prüfungen

- An- und Abmeldung nur über das Prüfungsportal
- Unbedingt die Anmeldefrist beachten!!!
- Weitere Informationen zu Klausurortliste, Krankheitsfällen, Rücktritten, Nachteilsausgleich etc. unter:
 - Studienportal → Prüfungen
- Klausuren
 - sind i.d.R. Multiple-Choice Aufgaben
 - Finden immer Anfang März (WS) und Anfang September (SS) statt
 - Wiederholung erst im nächsten Semester, drei Versuche pro Modul
 - ... und vergessen Sie die Anmeldung nicht!!!

Teilzeit/Vollzeit/Studienpause

- Wechsel zwischen Teilzeit und Vollzeit (offizieller Status) jedes Semester in der Rückmeldephase möglich
- Auswirkungen des offiziellen Status:
 - Längere Fristen für Bachelorarbeit in Teilzeit
 - Für externe Stellen (BAföG, Arbeitgeber,...) mitunter wichtig
- Anzahl der Module pro Semester unabhängig vom offiziellen Status wählbar!
- Möglichkeiten der Studienpause
 - Urlaubssemester (muss jedes Semester beantragt werden)
 - Keine Belegung / keine Prüfungsanmeldung

Und sonst?

Was müssen Sie kennen?

- Studienportal!!!
- Prüfungsordnung
- Virtueller Studienplatz (Organisatorisches)
- Moodle (Lernumgebung)
- Prüfungsportal (Prüfungen/Leistungen)

fernuni.de/psychologie-bachelor

Service → Downloads

Service → Online-Systeme

Service → Online-Systeme

Service → Online-Systeme

Was/wen sollten Sie kennen?

- FAQs
- Ansprechpartner in und außerhalb der Fakultät

Service

Service → Kontakt

Was/wen sollten Sie kennen?

- A-Z
- Ihr Regionalzentrum

www.fernuni-hagen.de/abisz

fernuni.de/regionalzentren

- **Ihre Mitstudierenden!**



Kontakte knüpfen trotz Corona

Lerngruppen-App

Kontaktlisten im virtuellen Studienplatz

Moodle

- Kursumgebung des aktuell belegten Moduls
- Studierendencafé



Noch Fragen?

Koordination.Psychologie@fernuni-hagen.de

02331-9872585

Montag/Freitag: 10-12 Uhr

Dienstag/Mittwoch/Donnerstag: 14-16 Uhr