



Fakultät für
**Kultur- und
Sozialwissen-
schaften**

Die Eingangsmodule stellen sich vor

Hands-On Bildungswissenschaft

Sommersemester 2026



Modul 1A: Einführung in die Erziehungs- und Bildungswissenschaft, Grundlagen

Lerneinheit 1

Peter Vogel: Grundbegriffe der Erziehungs- und Bildungswissenschaft

Lerneinheit 2

Birgitta Fuchs: Geschichte pädagogischen Denkens

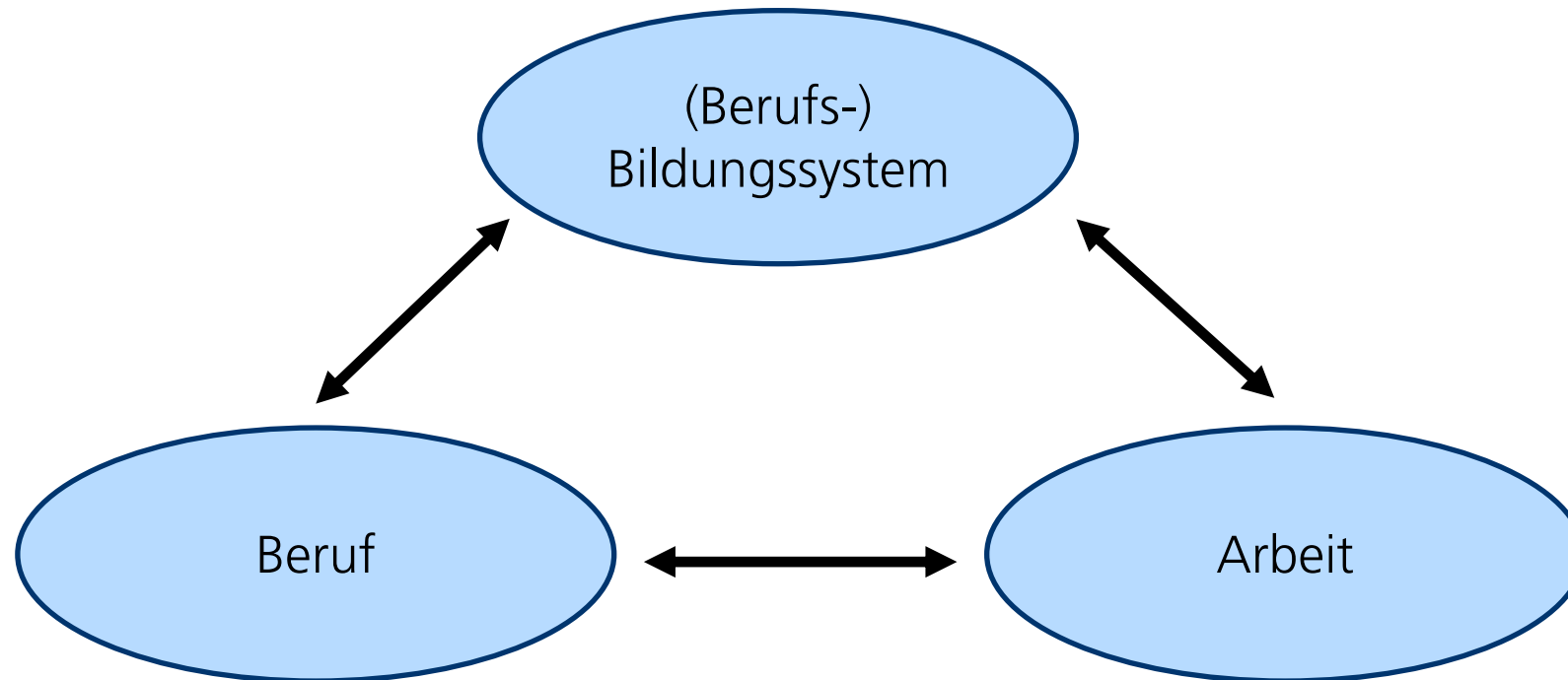
Lerneinheit 3

Arnd-Michael Nohl: Adressaten und Handlungsfelder

Modul 1B – Bildung und Gesellschaft

- In Modul 1B lernen Sie Theorien zum Verhältnis von Individuum, Gesellschaft und Bildung kennen:
- Kurs 1: *Sozialisation – Eine Einführung*
- Kurs 2: *Bildung, Differenz und soziale Ungleichheiten*
- Kurs 3: *Historische Perspektiven auf Bildung und Differenz*
- Kurs 4: *Bourdieu in der Bildungswissenschaft*

Modul 1C „Bildung, Arbeit und Beruf“



Übersicht über die Inhalte des Moduls 1C, Kurs 25103

„Bildung, Arbeit und Beruf“

- 1 Strukturen und Strukturprobleme des allgemeinen Bildungssystems
- 2 Sozialgeschichte des dualen Systems der Berufsausbildung
- 3 Strukturen und Strukturprobleme des Berufsbildungssystems
- 4 Beruflich-betriebliche Weiterbildung – eine mehrdimensionale Einführung
- 5 Zur rechtlichen und politischen Verfasstheit der beruflichen Bildung
- 6 Arbeitsmarkt und berufliche Bildung

„Veränderungstendenzen zwischen Bildung, Arbeit und Beruf“ (Reader)

Modul 25104/1 D – Bildung, Medien und Kommunikation

Lerneinheit 1: Bildung in der digitalisierten Gesellschaft

Lerneinheit 2: (Medien-) Bildung in mediatisierten und datafizierten Lebenswelten

Lerneinheit 3: Entwicklung und Kommunikation als Grundbegriffe der Bildungswissenschaft

Ergänzende Inhalte: Elemente zu Lehren und Lernen mit KI





Thematische Schwerpunkte:

- Bildung – Begriffsverständnis im Wandel der Zeit – Von Platon bis ChatGPT und Co.
- Betrachtung von Digitalisierung, Mediatisierung und Datafizierung und deren Auswirkungen auf unsere Lebenswelt, insbesondere Lern- und Bildungsprozesse
- Entwicklung und Kommunikation als Grundbegriffe der Bildungswissenschaft – Grundlagen und Tendenzen
- Bedeutung des selbstorganisierten, selbstregulierten und personalisierten Lernens in digitalen Lernkontexten
- Theoretische Auseinandersetzung mit diesen Themenfeldern, aber gleichzeitig auch praktische Anwendung und Unterstützung der Selbstorganisation durch interaktive Elemente
- Lernen mit COFFEE (**C**orrective**F**ormative**F**eedback) – Möglichkeit kontrolliertes KI-generiertes Feedback zu Reflexionsaufgaben zu erhalten

Wie ist das Lehren und Lernen bzw. die Betreuung organisiert?



Organisation des Lernens und der Lehre

Die angebotenen Veranstaltungen bieten **synchrone und asynchrone Formate**, so können Sie zeitlich gebunden oder zeitlich unabhängig studieren.



Organisation des Lernens und der Lehre

Asynchrone Formate:

In allen Modulen findet eine Betreuung über die Lernplattform **Moodle** statt:

<https://moodle.fernuni-hagen.de/>

Sie finden dort wichtige Informationen zu den jeweiligen Modulen, Austausch- und Diskussionsforen, Übungsaufgaben und weitere Lernimpulse.



Organisation des Lernens und der Lehre

Synchrone Formate:

Im Studienportal finden Sie alle aktuellen Angebote der jeweiligen Veranstaltungen in den Modulen:

<https://www.fernuni-hagen.de/ksw/studium/portale/babw/studierende/seminare/index.shtml>

Das können Vorlesungen, Übungen, Sprechstunden, regelmäßige Online-Sitzungen mit den Lehrenden oder Online- und Präsenzseminare sein.

- **Welche Veranstaltungen werden angeboten?**



Zusatzveranstaltungen

- Laut Prüfungsordnung drei Veranstaltungen, davon eine in Präsenz, im Bachelorstudium (§9 der Studienordnung)
- Präsenz oder Online
- Freie Wahl, welche Veranstaltung besucht wird

Zusatzveranstaltungen – Präsenzseminare der Eingangsmodule

1A:

bell hooks – Engagierte Pädagogik
(1 Tag online, 1 Tag am Campusstandort Stuttgart)

1B:

Bildung und Gesellschaft
(2-tägig am Campusstandort Berlin)

1C:

Strukturen beruflicher Bildung in Deutschland
(2-tägig am Campusstandort Bonn unter Beteiligung des BIBB)

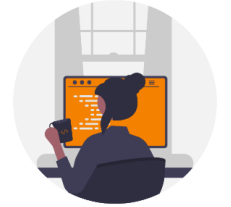
1D:

Bildung unter Bedingungen von Digitalisierung, Mediatisierung und generativer KI (1-tägig am Campus Hagen)



– Welche Prüfungen erwarten mich?

Prüfungsleistungen in der Studieneingangsphase – Generelles Format



- Online-Klausuren, teils als Open-Book Format, teils mit Videoaufsicht
- Sie schreiben am heimischen Arbeitsplatz (Bei Klausur mit Videoaufsicht kann alternativ eine Präsenzklausur geschrieben werden)
- Die Dauer der Klausur beträgt (je nach Lehrgebiet) 3 oder 4 Stunden

Klausurzeitraum ist zwischen dem 02.- 08.09. 2026. Den genauen Termin der Klausur für Ihr Modul finden Sie auf dem Studienportal:

<https://www.fernuni-hagen.de/KSW/portale/wp-content/uploads/2026/03/Klausurtermine-und-Klausuruhrzeiten-Bachelor-SoSe-2026.pdf>

Wichtig:

Melden Sie sich unbedingt zur Klausur an, ohne offizielle Anmeldung beim Prüfungsamt kann die Klausur nicht geschrieben werden!

Anmeldezeitraum 15.04. – 15.06.2025

Prüfungsleistungen in der Studieneingangsphase – Inhaltliche Ausrichtung

Unterschiedlicher Aufbau der Klausur je nach Kursstruktur und Lehr-/Lernzielen des Moduls

Modul 1 A

- Single-Choice-Fragen
- Kurze offene Fragen
- Reflexionsfragen

- Klausur wird online im *Open-Book*-Format geschrieben

- Klausurdauer: 4 Stunden

Modul 1 B

- Multiple-Choice- Fragen
- Sachaufgaben zu einzelnen Aspekten von Theorien
- Essayteil – Textbeispiel mit drei Essayaufgaben

- Klausur wird online im *Open-Book*-Format geschrieben

- Klausurdauer: 4 Stunden

Modul 1 C

- 2/3 offene Textfragen
- 1/3 geschlossene Aufgabentypen

- Klausur wird online *mit Videoaufsicht* oder alternativ als Präsenzklausur geschrieben.

- Klausurdauer: 3 Stunden

Modul 1 D

- Single-Choice-Fragen
- Kurze offene Fragen
- Reflexionsfragen

- Klausur wird online im *Open-Book*-Format geschrieben

- Klausurdauer: 4 Stunden

Zum Teil werden Fragen zur Auswahl angeboten