

CATALPA

Center of Advanced
Technology for
Assisted Learning and
Predictive Analytics

Reallabor für die Hochschulbildung der Zukunft

Mitglied im:

Leibniz

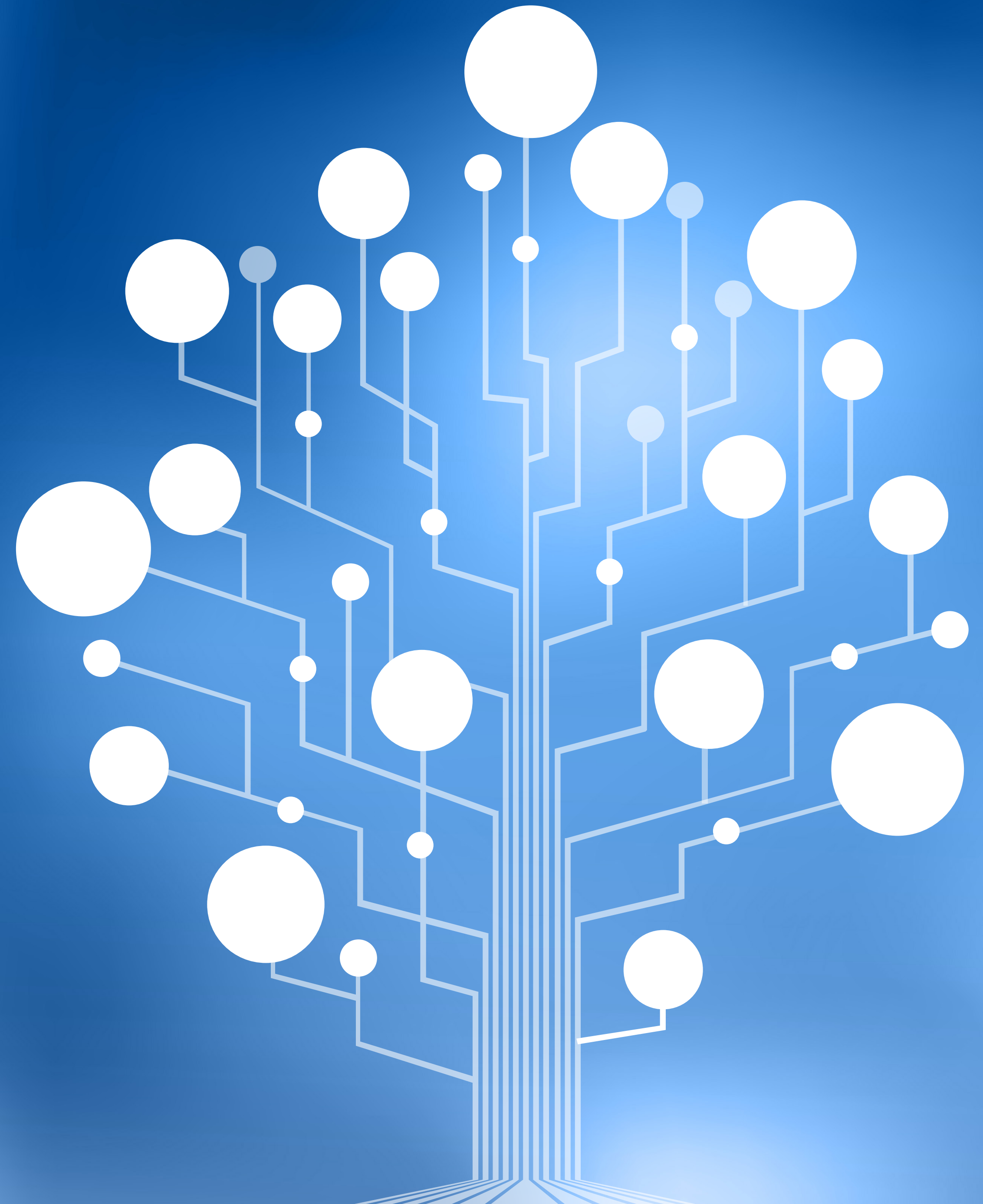
Forschungsnetzwerk
Bildungspotenziale (LERN)



FernUniversität in Hagen

Vorgehen in unserem Reallabor:

- Wir unterstützen Lernen und Lehren durch KI und Lerntechnologien.
- Wir optimieren Lehr- und Lernprozesse. Dafür untersuchen wir, wie Technologie, etwa mit automatisiertem Feedback, Selbstregulation, Verständnis und Selbstbewertung unterstützt.
- Wir erforschen, welche Merkmale Lernende auf individueller und Gruppenebene mitbringen und finden unterstützende Interventionen für den Verlauf von Modulen und (Online)-Prüfungen.
- Wir identifizieren Gelingensbedingungen für die Hochschulbildung der Zukunft auf organisationaler Ebene.



Wissenschaftliche Erkenntnisse für Innovationen in der Hochschule

Von prototypischer Anwendung zur technischen Umsetzung im Regelbetrieb

KI in der Hochschulbildung, personalisiertes Lernen und passgenaue Unterstützung von Studierenden – darum geht es bei CATALPA – Center of Advanced Technology for Assisted Learning and Predictive Analytics. Als zentrale wissenschaftliche Einrichtung der FernUniversität in Hagen verbindet CATALPA **theoretisches Wissen** mit **praktischer Anwendung**. So entstehen **skalierbare Erkenntnisse** und **KI-gestützte Prototypen** für Innovationen in der Hochschulbildung – u.a. zu Feedback, Selbstregulation, Assessments, Lehr-Lern-Konzepten und Gruppenprozessen.

Interdisziplinär für eine gemeinsame Vision

Über 60 Wissenschaftler*innen arbeiten bei CATALPA interdisziplinär zusammen. Dabei betrachten sie praxisrelevante Fragestellungen aus dem Blickwinkel der **Psychologie**, **Computerlinguistik** und **Bildungswissenschaft** sowie der **Informatik** und **Organisationssoziologie**. Die gemeinsamen Wurzeln der CATALPA-Forschenden liegen in der Vision, allen Studierenden die individuell bestmögliche Unterstützung zu bieten.

Reallabor-Forschung aus und für die Praxis

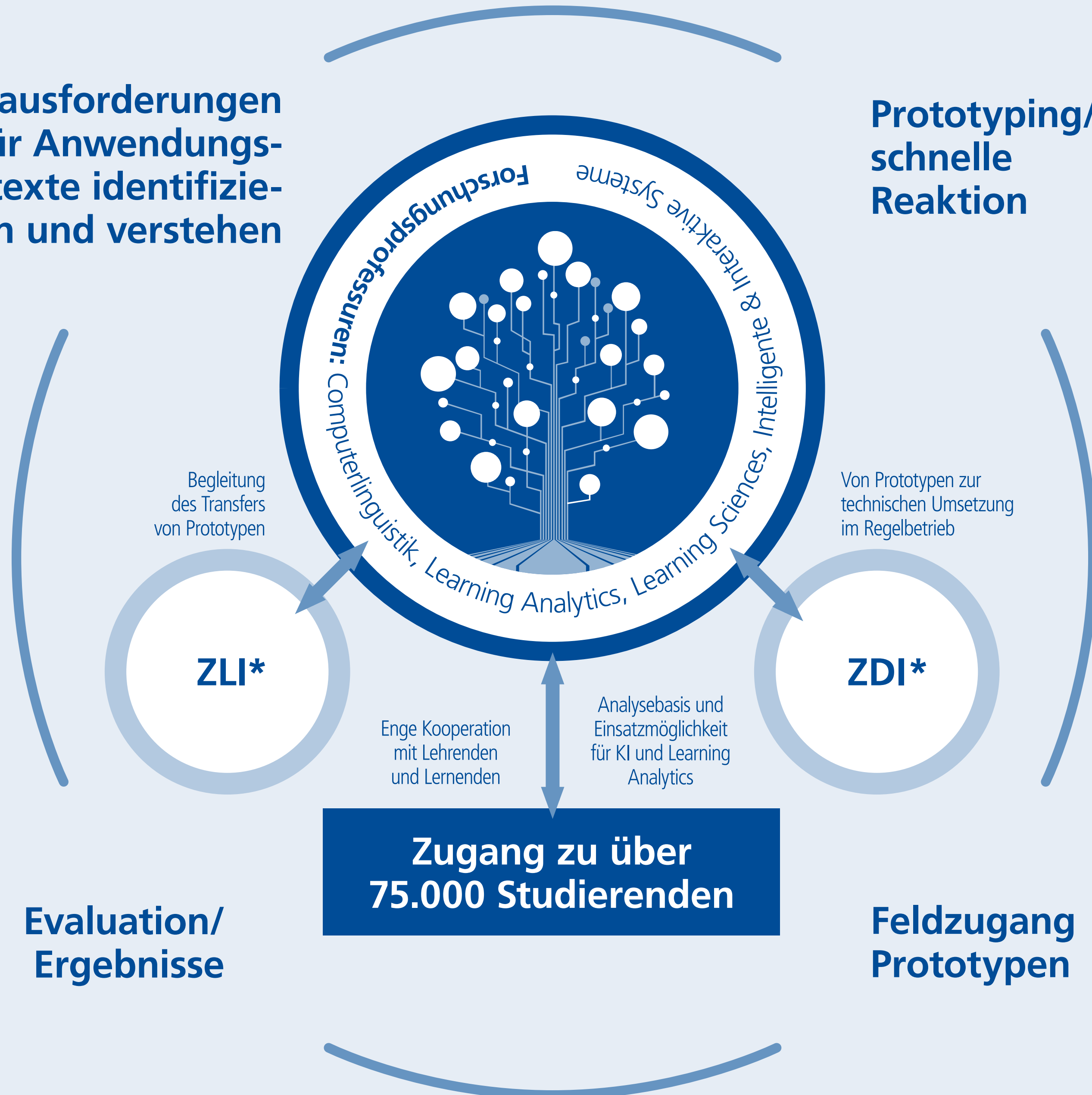
Die über 75.000 Studierenden der FernUniversität in Hagen sind so divers in Alter, Herkunft und Bildungshintergrund wie an kaum einer anderen deutschen Hochschule. Wo, wenn nicht hier, ließe sich besser erforschen, wie digitale Systeme das Lehren und Lernen verbessern können?

Im Sinne eines Reallabors entstehen bei CATALPA Erkenntnisse aus der Praxis, die direkt wieder zurück in die Praxis fließen. Die Auswirkungen und Potenziale von KI werden so in einem geschützten Rahmen realitätsnah erforscht und Prototypen durch die enge Zusammenarbeit mit dem Zentrum für Lernen und Innovation (ZLI) und dem Zentrum für Digitalisierung und IT (ZDI) der FernUni in der Praxis erprobt.

Reallabor- Ansatz

Herausforderungen
für Anwendungs-
kontexte identifizie-
ren und verstehen

Prototyping/
schnelle
Reaktion



* **ZLI:** Zentrum für Lernen und Innovation
* **ZDI:** Zentrum für Digitalisierung und IT

CATALPA

Center of Advanced
Technology for
Assisted Learning and
Predictive Analytics



Kontakt:

**CATALPA –
Center of Advanced Technology for Assisted
Learning and Predictive Analytics**

FernUniversität in Hagen

Gebäude 5

Philipp-Reis-Gebäude (PRG)

Universitätsstraße 27

58097 Hagen

catalpa@fernuni-hagen.de

www.catalpa.de



FernUniversität in Hagen

Mitglied im:



Forschungsnetzwerk
Bildungspotenziale (LERN)