

## Merkblatt zu den Einheiten Einführung in die Betriebswirtschaftslehre (EBWL) 1-4

1. Die **Moduleinheiten** EBWL 1-4 sind in der [Moodle-Lernumgebung](#) in elektronischer Form erhältlich. Bitte berücksichtigen Sie, daß sich der Semestervermerk auf den PDF-Dateien automatisch aktualisiert; die letztmalige inhaltliche Überarbeitung erfolgte im Wintersemester 2010/11.
2. Bitte beachten Sie, daß das [Moodle-Forum](#) nicht permanent vom Lehrstuhl betreut wird. Aus diesem Grunde übernehmen wir keine Garantie für die Richtigkeit von Beiträgen Dritter.
3. Alle sich auf die Einheiten EBWL 1-4 beziehenden **inhaltlichen Fragen**, die Sie nicht selbst, in Gruppenarbeit (z.B. [Lerngruppen-App](#), [Moodle-Diskussionsforum](#)) oder mit Hilfe eines [Mentors](#) haben klären können, senden Sie bitte an die folgende E-Post-Adresse: [ebwl@fernuni-hagen.de](mailto:ebwl@fernuni-hagen.de).

Darüber hinaus besteht die Möglichkeit, telefonische Beratung in Anspruch zu nehmen:

AOR PD Dr. Christian Toll  
Sprechzeit: Mittwochs 10:00 – 13:00 Uhr  
Telefon: 02331 / 987 – 4024

4. Für die [allgemeine Studienberatung](#) (z.B. nahezu alles, was **nicht den Inhalt** der Einheiten EBWL 1-4 betrifft) ist das Prüfungsamt der Fakultät für Wirtschaftswissenschaft zuständig. Bitte überlegen Sie zunächst, wer der richtige Ansprechpartner für Ihr Problem sein könnte, und kontaktieren Sie die richtige Person anschließend. Antworten auf häufig gestellte Fragen finden Sie [hier](#).
5. Die [Modulklausur](#) wird im Sommersemester 2026 am **07.09.2026** von **09:00 – 11:00 Uhr** geschrieben. Die Anmeldung hierzu muß über das Prüfungsamt erfolgen. Weiter Informationen zu den Prüfungs- und Anmeldezeiträumen sowie Prüfungsterminen finden Sie [hier](#).
6. Der Abgabetermin der [Einsendearbeit](#) im Sommersemester 2026 ist der **15.07.2026**.
7. Auf den Internetseiten des Lehrstuhls für Betriebswirtschaftslehre, insbesondere Investitionstheorie und Unternehmensbewertung sind unter folgendem Pfad

<http://www.fernuni-hagen.de/hering>

einige **hilfreiche Informationen** in den einzelnen Rubriken für Sie hinterlegt worden:

- [Studienzentren](#) und Mentoren, die eine mentorielle Betreuung anbieten und sich darüber hinaus auch Ihren inhaltlichen Fragen widmen,
  - [Übungsaufgaben](#) mit Musterlösungen zu den Einheiten EBWL 1-4 (insgesamt erscheinen vier Übungen über das Semester verteilt),
  - virtuelle [Lernkarten](#) zur Güterwirtschaft.
8. **Weitere Übungsmöglichkeiten** zur Klausurvorbereitung finden Sie in der [Moodle-Lernumgebung](#) (z.B. Lehrvideos, früher gestellte Klausuren mit Lösungshinweisen, virtuelle Lernkarten und Selbstlern-tests) sowie in den Büchern [BWL kompakt](#) und [BWL-Klausuren](#). Zudem können Sie auf sieben digitale [Lernkartensammlungen](#) (Mobilgerät- und Desktop-Applikation) zurückgreifen.
  9. Bitte beachten Sie auch die Angebote des studienvorbereitenden und -begleitenden Programms „[studyFIT](#)“, welches u.a. Unterstützung bei der Auffrischung der mathematischen Schulkenntnisse bietet.

Alle Beteiligten wünschen Ihnen viel Erfolg und Spaß bei der Bearbeitung der Einheiten EBWL 1-4 und den dazugehörigen mono- und multimedialen Übungen.

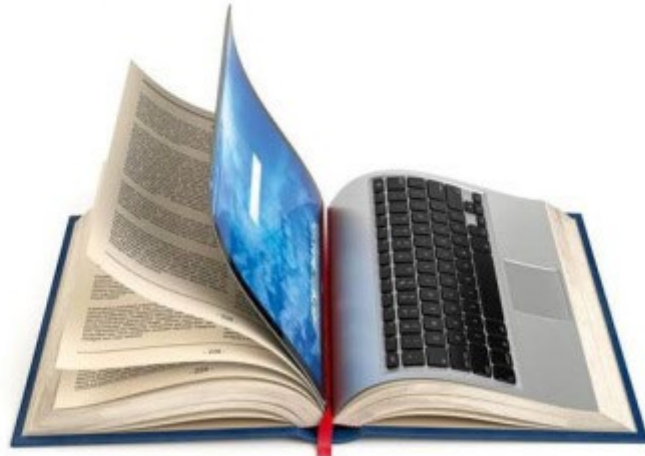
DE GRUYTER  
OLDENBOURG

*Thomas Hering, Christian Toll*

# BWL KOMPAKT

KURZLEHRBUCH FÜR STUDIENANFÄNGER

2. AUFLAGE



DE  
G

**DE GRUYTER  
OLDENBOURG**

*Thomas Hering, Christian Toll*

# **BWL-KLAUSUREN**

**AUFGABEN UND LÖSUNGEN  
FÜR STUDIENANFÄNGER**

5. AUFLAGE



**DE  
|  
G**

# NEU: eLearning-Kurs BWL



- + enthält den Inhalt einer grundständigen Vorlesung an Hochschulen und Universitäten
- + insgesamt 680 Fragen und Antworten
- + bestehend aus langjährig erprobten Fragen und Antworten

## Trainieren, worauf es in der Prüfung ankommt

Dieses Set besteht aus 7 eLearning-Kursen mit insgesamt 680 abwechslungsreichen Fragen und Antworten zu allen wichtigen Bereichen der Betriebswirtschaftslehre. Die einzelnen Kurse sind: Wirtschaften und Entrepreneurship; Beschaffung, Produktionstheorie, Kostentheorie, Absatz, Organisation sowie Personal und Führung. Jeder Kurs ist wiederum aufgeteilt in einzelne Themenbereiche. Die verschiedenen Fragetypen, wie z. B. Lückentexte sowie Single Choice- und Multiple Choice-Fragen, festigen den Stoff und bereiten Sie optimal auf die Prüfung vor.

**PD Dr. Christian Toll** ist seit 2005 Wissenschaftlicher Mitarbeiter von Univ.-Prof. Dr. habil. Th. Hering am Lehrstuhl für Betriebswirtschaftslehre, insbesondere Investitionstheorie und Unternehmensbewertung (ehemals Unternehmensgründung und Unternehmensnachfolge) der Fern-Universität in Hagen.

**Univ.-Prof. Dr. habil. Thomas Hering** ist seit 2000 Inhaber eines Lehrstuhls für Betriebswirtschaftslehre an der Fern-Universität in Hagen, zunächst für Unternehmensgründung und Unternehmensnachfolge, seit 2013 für Investitionstheorie und Unternehmensbewertung.

### Bundle aus allen 7 BWL-eLearning-Kursen

€[D] 29,99  
€[D] 349,00 (Campuslizenzpreis)  
ISBN 978-3-381-14436-5  
bereits erschienen



### Wirtschaften und Entrepreneurship

100 Fragen und Antworten

Dieser eLearning-Kurs enthält 100 abwechslungsreiche Fragen und Antworten zu Wirtschaften und Entrepreneurship. Die Themenbereiche umfassen Bedürfnisbefriedigung, Wirtschaftlichkeitsprinzip, Rationalprinzip, Rentabilität, Unternehmensführung, Rechtsformen, Unternehmertum, Unternehmermodell, Leistungsprozess, Finanzierung, Investitionen, Controlling, schöpferische Zerstörung, Planungsfragen, wirtschaftliche Unsicherheit sowie Ressourcen. Die verschiedenen Fragetypen, wie z. B. Lückentexte sowie Single Choice- und Multiple Choice-Fragen, festigen den Stoff und bereiten Sie optimal auf die Prüfung vor.



### Beschaffung

100 Fragen und Antworten

Dieser eLearning-Kurs enthält 100 abwechslungsreiche Fragen und Antworten zur Beschaffung. Die Themenbereiche umfassen Elementarfaktoren, dispositive Faktoren, Leistungserstellung, Leistungsverwertung, Arbeit, Einzelbeschaffung, Warenannahme, Vorratsbeschaffung, Primärbedarf, Bedarfsermittlung, Bedarfsplanung, Materialbedarf, Stücklisten, Zeitsteuerung, Beschaffungskosten, Lagerkosten sowie Lagerbestandsüberwachung. Die verschiedenen Fragetypen, wie z. B. Lückentexte sowie Single Choice- und Multiple Choice-Fragen, festigen den Stoff und bereiten Sie optimal auf die Prüfung vor.



### Produktionstheorie

100 Fragen und Antworten

Dieser eLearning Kurs enthält 100 abwechslungsreiche Fragen und Antworten zur Produktionstheorie. Die Themenbereiche umfassen Produktionsfunktionen, Produktivitätsmaße, Faktoreinsatzmengen, Effizienz, Limitationalität, Substitutionalität, Ertragsgesetz, Isoquantengleichung, Ertragszuwachs, industrielle Produktion, Grenzrate der Substitution, Verbrauchsfunktion, Betriebsmittel sowie Kosten. Die verschiedenen Fragetypen, wie z. B. Lückentexte sowie Single Choice- und Multiple Choice-Fragen, festigen den Stoff und bereiten Sie optimal auf die Prüfung vor.



### Kostentheorie

100 Fragen und Antworten

Dieser eLearning-Kurs enthält 100 abwechslungsreiche Fragen und Antworten zur Kostentheorie. Die Themenbereiche umfassen Kostenverlauf, Stückkosten, Gesamtkosten, totale Stückkosten, Wirtschaftlichkeitsbetrachtung, variable Kosten, Fixkosten, Grenzkosten, Rüstkosten, Betriebsmitteleinsatzzeit, Gesamtkostenfunktion, Faktorpreise, Kalkulation, Kosteneinflussgrößen, Kostenanalyse, Minimalkostenkombination sowie Isokostenkurve. Die verschiedenen Fragetypen, wie z. B. Lückentexte sowie Single Choice- und Multiple Choice-Fragen, festigen den Stoff und bereiten Sie optimal auf die Prüfung vor.



### Absatz

100 Fragen und Antworten

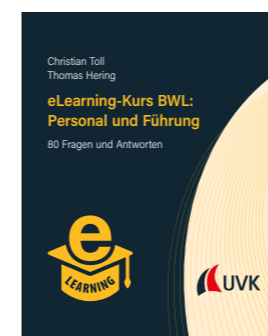
Dieser eLearning-Kurs enthält 100 abwechslungsreiche Fragen und Antworten zum Absatz. Die Themenbereiche umfassen Preispolitik, Vertriebssystem, Absatzwege, Polypol, Oligopol, Monopol, Cournotscher Punkt, Preisabsatzfunktion, Kostenfunktion, Prohibitivpreis, Preiselastizität, Produktinnovation, Produktvariation, Produktelimination, Produktdiversifikation, Marktdurchdringung, Markterschließung, Marktanteil, Kundendienst, Markenpolitik, Kommunikationspolitik, Werbeziele, Erfahrungskurvenkonzept, Marktwachstum-Marktanteil-Portfolio sowie Standardisierung. Die verschiedenen Fragetypen, wie z. B. Lückentexte sowie Single Choice- und Multiple Choice-Fragen, festigen den Stoff und bereiten Sie optimal auf die Prüfung vor.



### Organisation

100 Fragen und Antworten

Dieser eLearning-Kurs enthält 100 abwechslungsreiche Fragen und Antworten zur Organisation. Die Themenbereiche umfassen Aufbauorganisation, Ablauforganisation, Leistungserstellungsprozess, Primäraufgaben, Sekundäraufgaben, Stelle, Stabstelle, Kompetenzen, Entscheidungsprobleme, Zentralisation, Dezentralisation, Weisungsbefugnisse, Leitungssysteme, Leitungskräfte, Mehrliniensystem, Einliniensystem, Spartenorganisation, Arbeitssynthese, Kontrollorgan, Verhaltensvorschriften sowie Handlungsspielraum. Die verschiedenen Fragetypen, wie z. B. Lückentexte sowie Single Choice- und Multiple Choice-Fragen, festigen den Stoff und bereiten Sie optimal auf die Prüfung vor.



### Personal und Führung

80 Fragen und Antworten

Dieser eLearning-Kurs enthält 80 abwechslungsreiche Fragen und Antworten zu Personal und Führung. Die Themenbereiche umfassen Personalbedarf, Personalbestand, Personalbeschaffung, Stellenanforderung, Personalauswahl, Arbeitsplatz, Qualifikation, Personaleinsatzplanung, Entlohnung, Lohngruppe, Prämie, Leistungszulage, Leistungsbewertung, Partizipation, Führungsstil, Delegation, Ausbildung, Weiterbildung, Kommunikation, Personalentwicklung sowie Qualitätszirkel. Die verschiedenen Fragetypen, wie z. B. Lückentexte sowie Single Choice- und Multiple Choice-Fragen, festigen den Stoff und bereiten Sie optimal auf die Prüfung vor.

## Möchten Sie unseren eLearning-Kurs vorab testen?

Einfach den QR-Code scannen und kostenlose Demoversion starten:

