



Fakultät für
Psychologie

M.Sc. Psychologie

Eine Einführung

Fakultät für **Psychologie**

Clara Schroeder M.Sc. & Vanessa Wiese M.A.
Studiengangskoordination und Studienfachberatung


Ablauf

Teil 1 – Informationen zum Studium

1. Begrüßung der Dekanin
2. Studieninhalte
3. Vorstellung der Kompetenzübung in MM3
4. Pause
5. Organisatorische Aspekte
6. Allgemeine Fragerunde

Teil 2 – Kontakte knüpfen zu Mitstudierenden

- Digitaler Austausch mit Studierenden aus Ihrer Region



Fakultät für
Psychologie

Studieninhalte

Kerncurriculum**ECTS****MM 1** Forschungsmethoden, multivariate Verfahren und Evaluation

10

MM 2 Psychologische Diagnostik, Gutachten und Kommunikation

10

Grundlagen- und Anwendungsvertiefung**MM 3** Gesundheitsförderung, Stressbewältigung und Prävention

10

MM 4 Occupational Health Psychology and Personnel Psychology

10

MM 5 Steuerung von Bildungs- und Lernprozessen in Bildungskarrieren und -institutionen

10

MM 6 Prävention, Intervention und Evaluation im Kontext kulturell diversifizierter Communities

10

MM 7 Projektmodul

10

MM 8 Rechtspsychologie

10

Berufsorientiertes Praktikum 10

Masterarbeit 30

Summe 120**Beispielhafter Studienverlaufplan:** <https://www.fernuni-hagen.de/KSW/portale/mscpsy/studium-neu/>

Kerncurriculum**ECTS**

MM 1	Forschungsmethoden, multivariate Verfahren und Evaluation	10
MM 2	Psychologische Diagnostik, Gutachten und Kommunikation	10

Grundlagen- und Anwendungsvertiefung

MM 3	Gesundheitsförderung, Stressbewältigung und Prävention	10
MM 4	Occupational Health Psychology and Personnel Psychology	10
MM 5	Steuerung von Bildungs- und Lernprozessen in Bildungskarrieren und -institutionen	10
MM 6	Prävention, Intervention und Evaluation im Kontext kulturell diversifizierter Communities	10
MM 7	Projektmodul	10
MM 8	Rechtspsychologie	10

Berufsorientiertes Praktikum 10

Masterarbeit 30

Summe 120

Studieninhalte des M.Sc. Psychologie



Kerncurriculum**ECTS**

MM 1	Forschungsmethoden, multivariate Verfahren und Evaluation	10
MM 2	Psychologische Diagnostik, Gutachten und Kommunikation	10

Grundlagen- und Anwendungsvertiefung

MM 3	Gesundheitsförderung, Stressbewältigung und Prävention	10
MM 4	Occupational Health Psychology and Personnel Psychology	10
MM 5	Steuerung von Bildungs- und Lernprozessen in Bildungskarrieren und -institutionen	10
MM 6	Prävention, Intervention und Evaluation im Kontext kulturell diversifizierter Communities	10
MM 7	Projektmodul	10
MM 8	Rechtspsychologie	10

Berufsorientiertes Praktikum 10

Masterarbeit 30

Summe 120

Studieninhalte des M.Sc. Psychologie



Kerncurriculum**ECTS****MM 1** Forschungsmethoden, multivariate Verfahren und Evaluation

10

MM 2 Psychologische Diagnostik, Gutachten und Kommunikation

10

Grundlagen- und Anwendungsvertiefung**MM 3** Gesundheitsförderung, Stressbewältigung und Prävention

10

MM 4 Occupational Health Psychology and Personnel Psychology

10

MM 5 Steuerung von Bildungs- und Lernprozessen in Bildungskarrieren und -institutionen

10

MM 6 Prävention, Intervention und Evaluation im Kontext kulturell diversifizierter Communities

10

MM 7 Projektmodul

10

MM 8 Rechtspsychologie

10

Berufsorientiertes Praktikum 10

Masterarbeit 30

Summe 120

Studieninhalte des M.Sc. Psychologie



Kerncurriculum**ECTS****MM 1** Forschungsmethoden, multivariate Verfahren und Evaluation

10

MM 2 Psychologische Diagnostik, Gutachten und Kommunikation

10

Grundlagen- und Anwendungsvertiefung**MM 3** Gesundheitsförderung, Stressbewältigung und Prävention

10

MM 4 Occupational Health Psychology and Personnel Psychology

10

MM 5 Steuerung von Bildungs- und Lernprozessen in Bildungskarrieren und -institutionen

10

MM 6 Prävention, Intervention und Evaluation im Kontext kulturell diversifizierter Communities

10

MM 7 Projektmodul

10

MM 8 Rechtspsychologie

10

Berufsorientiertes Praktikum 10

Masterarbeit 30

Summe 120

Studieninhalte des M.Sc. Psychologie



Kerncurriculum**ECTS****MM 1** Forschungsmethoden, multivariate Verfahren und Evaluation

10

MM 2 Psychologische Diagnostik, Gutachten und Kommunikation

10

Grundlagen- und Anwendungsvertiefung**MM 3** Gesundheitsförderung, Stressbewältigung und Prävention

10

MM 4 Occupational Health Psychology and Personnel Psychology

10

MM 5 Steuerung von Bildungs- und Lernprozessen in Bildungskarrieren und -institutionen

10

MM 6 Prävention, Intervention und Evaluation im Kontext kulturell diversifizierter Communities

10

MM 7 Projektmodul

10

MM 8 Rechtspsychologie

10

Berufsorientiertes Praktikum 10

Masterarbeit 30

Summe 120

Studieninhalte des M.Sc. Psychologie



Kerncurriculum**ECTS****MM 1** Forschungsmethoden, multivariate Verfahren und Evaluation

10

MM 2 Psychologische Diagnostik, Gutachten und Kommunikation

10

Grundlagen- und Anwendungsvertiefung**MM 3** Gesundheitsförderung, Stressbewältigung und Prävention

10

MM 4 Occupational Health Psychology and Personnel Psychology

10

MM 5 Steuerung von Bildungs- und Lernprozessen in Bildungskarrieren und -institutionen

10

MM 6 Prävention, Intervention und Evaluation im Kontext kulturell diversifizierter Communities

10

MM 7 Projektmodul

10

MM 8 Rechtspsychologie

10

Berufsorientiertes Praktikum 10

Masterarbeit 30

Summe 120

Studieninhalte des M.Sc. Psychologie



Kerncurriculum**ECTS****MM 1** Forschungsmethoden, multivariate Verfahren und Evaluation

10

MM 2 Psychologische Diagnostik, Gutachten und Kommunikation

10

Grundlagen- und Anwendungsvertiefung**MM 3** Gesundheitsförderung, Stressbewältigung und Prävention

10

MM 4 Occupational Health Psychology and Personnel Psychology

10

MM 5 Steuerung von Bildungs- und Lernprozessen in Bildungskarrieren und -institutionen

10

MM 6 Prävention, Intervention und Evaluation im Kontext kulturell diversifizierter Communities

10

MM 7 Projektmodul

10

MM 8 Rechtspsychologie

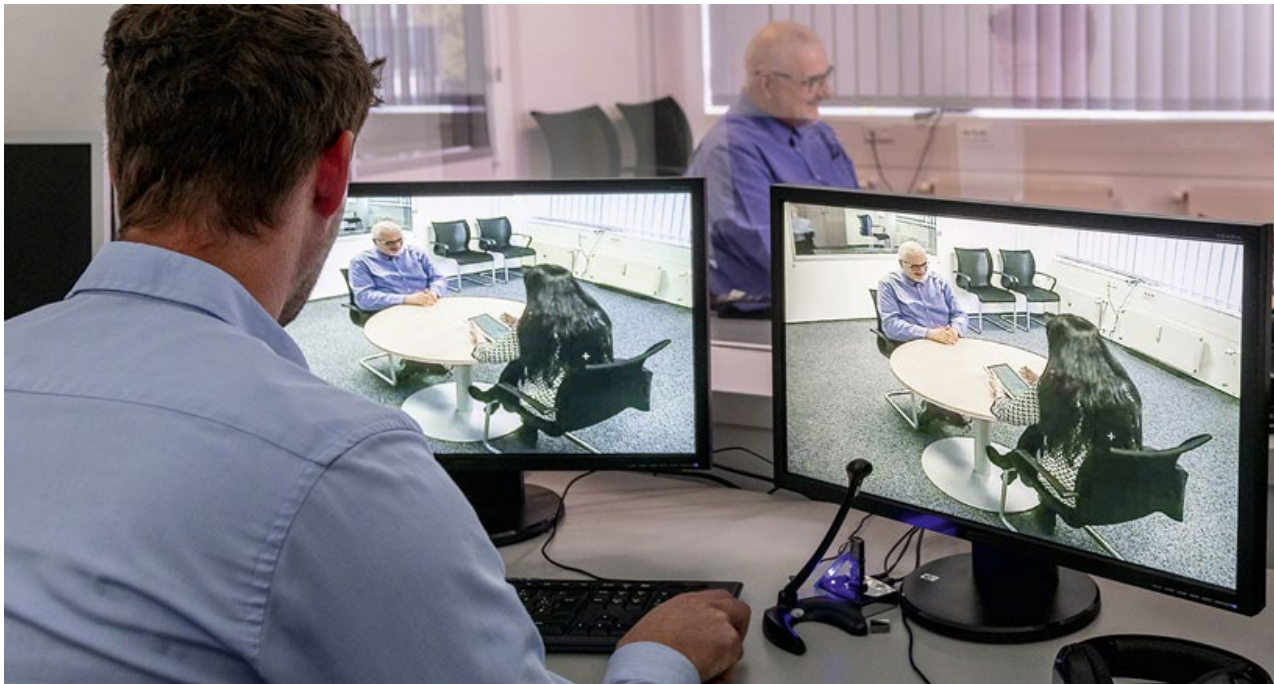
10

Berufsorientiertes Praktikum 10

Masterarbeit 30

Summe 120

Studieninhalte des M.Sc. Psychologie



Kerncurriculum**ECTS****MM 1** Forschungsmethoden, multivariate Verfahren und Evaluation

10

MM 2 Psychologische Diagnostik, Gutachten und Kommunikation

10

Grundlagen- und Anwendungsvertiefung**MM 3** Gesundheitsförderung, Stressbewältigung und Prävention

10

MM 4 Occupational Health Psychology and Personnel Psychology

10

MM 5 Steuerung von Bildungs- und Lernprozessen in Bildungskarrieren und -institutionen

10

MM 6 Prävention, Intervention und Evaluation im Kontext kulturell diversifizierter Communities

10

MM 7 Projektmodul

10

MM 8 Rechtspsychologie

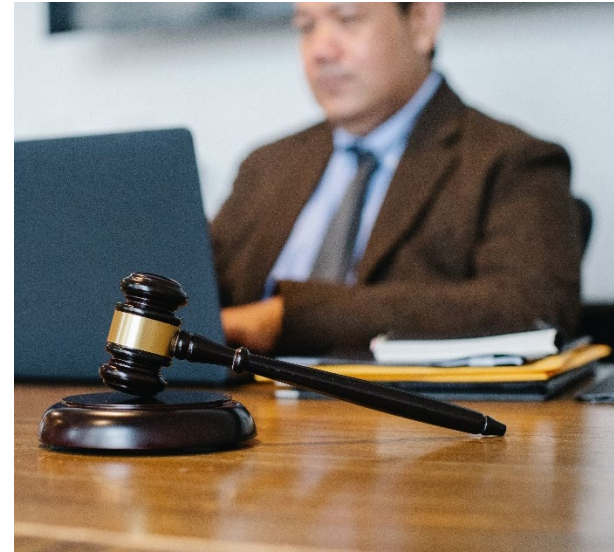
10

Berufsorientiertes Praktikum 10

Masterarbeit 30

Summe 120

Studieninhalte des M.Sc. Psychologie



Kerncurriculum**ECTS****MM 1** Forschungsmethoden, multivariate Verfahren und Evaluation

10

MM 2 Psychologische Diagnostik, Gutachten und Kommunikation

10

Grundlagen- und Anwendungsvertiefung**MM 3** Gesundheitsförderung, Stressbewältigung und Prävention

10

MM 4 Occupational Health Psychology and Personnel Psychology

10

MM 5 Steuerung von Bildungs- und Lernprozessen in Bildungskarrieren und -institutionen

10

MM 6 Prävention, Intervention und Evaluation im Kontext kulturell diversifizierter Communities

10

MM 7 Projektmodul

10

MM 8 Rechtspsychologie

10

Berufsorientiertes Praktikum 10**Masterarbeit** 30**Summe** 120

Berufsorientiertes Praktikum

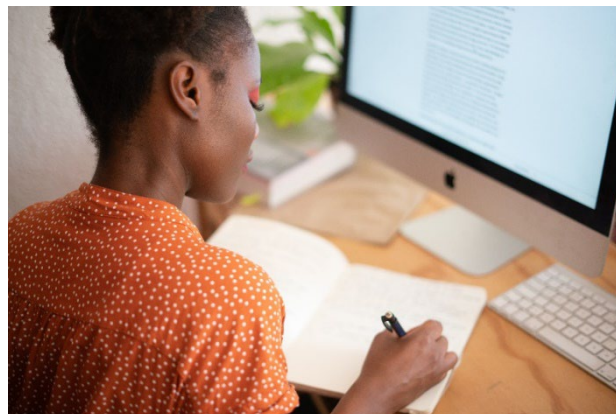
- Umfang: 300 Stunden (280 Tätigkeit, 20 Stunden Erstellung des Praktikumsberichts)
- Kann mit dem Start des ersten Mastersemesters begonnen werden
- Absolvieren auch in Teilzeit möglich
 - In mehreren Blöcken
 - Über einen längeren Zeitraum gestreckt
- Aufteilung auf bis zu zwei Praktikumsstellen möglich

- Alle Informationen (u.a. zusätzliche Kriterien zur Anerkennung) in der eigenen **Moodle-Umgebung zum Praktikum**

→ <https://www.fernuni-hagen.de/KSW/portale/mscpsy/studium-neu/berufsorientiertes-praktikum/>

Masterarbeit

- Anmeldung im Semester **vor** Bearbeitungsbeginn
- Voraussetzung: mind. 40 ECTS-Punkte, die **zum Zeitpunkt der Anmeldung** bereits erreicht sein müssen
- I.d.R. handelt es sich um eine empirische Forschungsarbeit
- Entspricht in Vollzeit einer Bearbeitungszeit von 6 Monaten, die Arbeit kann jedoch auf 12 Monate gestreckt werden (empfohlene Bearbeitungszeit für Teilzeit)



→ <https://www.fernuni-hagen.de/KSW/portale/mscpsy/pruefungen/abschlussarbeit/>

Kerncurriculum**ECTS****MM 1** Forschungsmethoden, multivariate Verfahren und Evaluation

10

MM 2 Psychologische Diagnostik, Gutachten und Kommunikation

10

Grundlagen- und Anwendungsvertiefung**MM 3** Gesundheitsförderung, Stressbewältigung und Prävention

10

MM 4 Occupational Health Psychology and Personnel Psychology

10

MM 5 Steuerung von Bildungs- und Lernprozessen in Bildungskarrieren und -institutionen

10

MM 6 Prävention, Intervention und Evaluation im Kontext kulturell diversifizierter Communities

10

MM 7 Projektmodul

10

MM 8 Rechtspsychologie

10

Berufsorientiertes Praktikum 10

Masterarbeit 30

Summe 120

Kompetenzübungen

- Ziel: Praktische Einübung unterschiedlicher psychologischer Kompetenzen
- Pflichtbestandteil der Module MM2, MM3, MM4, MM5, MM6 und MM8
- Erfolgreiche Teilnahme an der Kompetenzübung ist Voraussetzung, um die Prüfung des jeweiligen Moduls absolvieren zu können
- Ersatzleistung unter bestimmten Bedingungen möglich, z. B. bei einem Wohnsitz im außereuropäischen Ausland



→ <https://www.fernuni-hagen.de/KSW/portale/mscpsy/studium-neu/veranstaltungen/>

Kompetenzübungen – Überblick

Modul	Zugehörige Kompetenzübung
MM2: Psychologische Diagnostik, Gutachten und Kommunikation	Gutachtenerstellung und Kommunikation
<i>! MM2 unterscheidet sich von den Abläufen (Aufbau der Übung, Anmeldung) von den folgenden Modulen:</i>	
MM3: Gesundheitsförderung, Stressbewältigung und Prävention	Selbst- und Stressmanagement
MM4: Occupational Health Psychology and Personnel Psychology	Workshopgestaltung
MM5: Steuerung von Bildungs- und Lernprozessen in Bildungskarrieren und -institutionen	Gestaltung von Lehr-Lern-Szenarien für Erwachsene
MM6: Prävention, Intervention und Evaluation im Kontext kulturell diversifizierter Communities	Interkulturelle Kompetenzen
MM8: Rechtspsychologie	Beratung

Kompetenzübungen – MM2

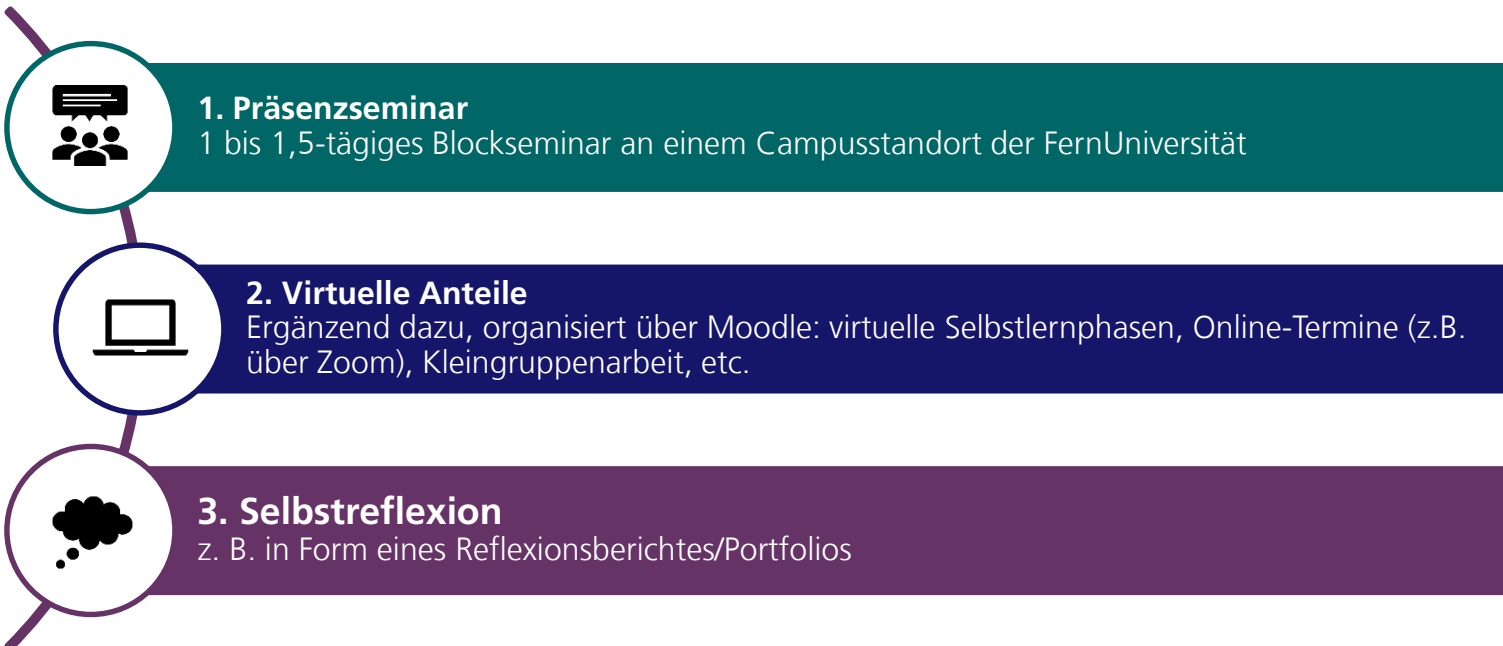
- Zweitägige Präsenzveranstaltung auf dem Campus in Hagen **für alle Studierenden**
- **Keine** Online-Termine zur Vor- oder Nachbereitung der Präsenzveranstaltung



- Belegung des Modul \neq Anmeldung zur Kompetenzübung
- Anmeldung zur Kompetenzübung: vom **10. bis 23. Oktober** über den **Virtuellen Studienplatz** möglich
- **!** Erfolgreiche Teilnahme an der Veranstaltung ist Voraussetzung, um die Hausarbeit zu MM2 absolvieren zu können

Kompetenzübungen – MM3, MM4, MM5, MM6 und MM8

- Die Kompetenzvermittlung umfasst drei Komponenten:



* Computer mit Webcam und Mikrofon sowie Internet-Breitbandverbindung (DSL) erforderlich

Kompetenzübungen in MM3, MM4, MM5, MM6 & MM8

- Präsenzseminare als Teil der Kompetenzübungen werden pro Modul an mehreren Terminen an verschiedenen Campusstandorten angeboten
- Es können allerdings nicht Übungen an **allen** Standorten angeboten werden, sondern es wird versucht, die verschiedenen Regionen sollen jedoch bestmöglich abzudecken



Campusstandorte der FernUni

- Belegung des Modul \neq Anmeldung zur Kompetenzübung
- Anmeldung \rightarrow erfolgt vom **26. September bis 03. Oktober** über die **Moodle-Umgebung des jeweiligen Moduls**
- **!** Erfolgreiche Teilnahme an der Kompetenzübung ist Voraussetzung, um die Klausur des jeweiligen Moduls absolvieren zu können

Fakultät für
Psychologie



Organisatorisches

Teilzeit, Vollzeit & Studienpause

- **Arbeitspensum:**
 - Vollzeit: 30 ECTS ~ 3 Module
 - Teilzeit: 15 ECTS ~ 1 bis 2 Module

→ Anzahl der Module pro Semester unabhängig vom offiziellen Status wählbar

- Wechsel zwischen Teilzeit und Vollzeit (offizieller Status) jedes Semester in der Rückmeldephase möglich

- **Auswirkungen des offiziellen Status:**
 - Für externe Stellen (BAföG, Arbeitgeber, etc.) mitunter wichtig

- **Studienpause**
 - [Urlaubssemester](#) (muss jedes Semester beantragt werden)
 - Keine Belegung / keine Prüfungsanmeldung

Das erste Semester – was ist erst mal wichtig?

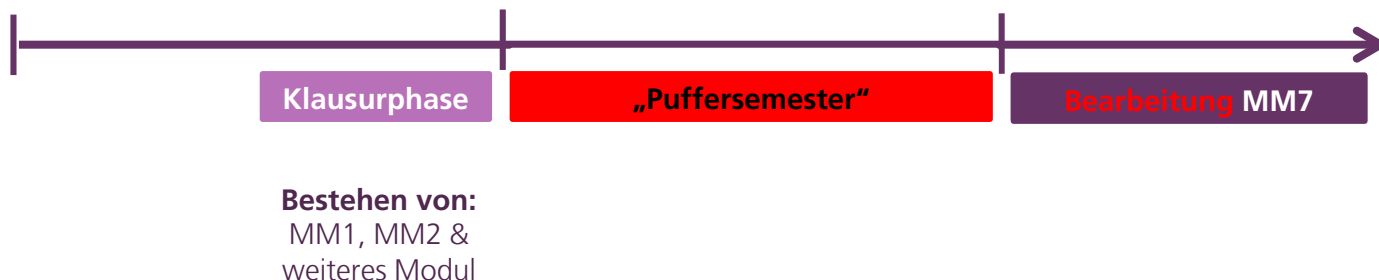
- **Belegung**
 - Wird über den [virtuellen Studienplatz](#) vorgenommen
 - Kursnummern finden Sie auf den Modulseiten im Studienportal
 - Ohne Belegung können Sie die Prüfung nicht mitschreiben
 - Wenn nötig, eine Wiederholungsbelegung vornehmen

- Eine Wiederholungsbelegung ist bis zu vier Semester nach der Erstbelegung kostenlos, danach muss die Kursgebühr erneut bezahlt werden

<https://www.fernuni-hagen.de/studium/einschreiben/kursebelegen.shtml>

Änderung von MM7 – Belegungsvoraussetzung

- **Änderung der Prüfungsordnung zum Wintersemester 2022/23:**
 - „MM1, MM2 & ein weiteres Modul müssen **zur Anmeldung** von MM7 bestanden sein“
- Um MM7 im 3. Semester absolvieren zu können, müssen **alle vorausgesetzten Module** im **1. Semester bestanden** werden.
- „**Puffersemester**“ zwischen dem Bestehen der vorausgesetzten Module und der Bearbeitung von MM7 einplanen



Wichtige Termine im ersten Semester

▪ Nachbelegung

- Wintersemester: bis zum 15.11.
- Sommersemester: bis zum 15.05.
- Zusatzgebühr: 5 Euro

▪ Semesterstart im Oktober

- Freischaltung von Moodle
- Betreuungsbeginn ggf. etwas später
→ Zeitpläne einsehen

▪ Prüfungsanmeldung

- Im Wintersemester: **10.01. – 20.01.2023**
- Im Sommersemester: 10.07. – 20.07.2023
- Eine nachträgliche Prüfungsanmeldung ist NICHT möglich

Wichtige Termine im ersten Semester

- **Rückmeldung**
 - Wintersemester: **01.12. – 31.01.**
 - Sommersemester: 01.06. – 31.07.

- **Belegung für das nächste Semester**
 - Regulär in der Rückmeldephase bis 31.01. (Nachbelegung bis 15.05.)

- Jeweilige Termine der belegten Module beachten

<https://www.fernuni-hagen.de/studium/einschreiben/rueckmeldung.shtml> -

Prüfungen

- An- und Abmeldung über das Prüfungsportal
- **Anmeldefrist beachten**
- Informationen zu Klausurortliste, Krankheitsfällen, Rücktritten, Nachteilsausgleich etc. unter:
 - Studienportal → [Prüfungen](#)
 - Fakultätsseite → [Corona: Prüfungen und Studium](#)

- **Klausuren**
 - Werden an den Campusstandorten geschrieben
 - Wiederholung erst im nächsten Semester möglich, drei Versuche pro Modul
 - Wintersemester: Ende Februar / Anfang März
 - Sommersemester: Ende August / Anfang September

- **Hausarbeiten**
 - In den Modulen MM2 und MM7
 - Abgabe elektronisch nur über das Online-Übungssystem

Übergang vom Bachelor zum Master

- Umschreibung bis zum 15.11. möglich
 - Studienportal → [Übergang Bachelor zum Master](#)
 - Studienportal → [Möglichkeiten der Mitarbeit](#)

MM1

- Belegung **vor** der Umschreibung möglich

MM2

- Belegung **nach** der Umschreibung möglich
- Teilnahme an Präsenzveranstaltung gewährleistet

MM3

- Belegung **nach** der Umschreibung möglich
- Literaturliste zur inhaltlichen Mitarbeit
- Kompetenzübung für nachgetragene Studierende

Belegung	Inhaltliche Mitarbeit	PV/KÜ
✓	✓	○
✗	✗	✓
✗	✓	✓



Fakultät für
Psychologie



Anlaufstellen & Tools

Was müssen Sie kennen?

- Studienportal
- Prüfungsordnung
- Prüfungsportal (Prüfungen/Leistungen)
- Moodle (Lernumgebung)

fernuni.de/psychologie-master

Service → Downloads

Service → Online-Systeme

Service → Online-Systeme



The screenshot shows the website for the M.Sc. Psychology Study Portal. At the top left is the FernUniversität in Hagen logo and the text 'M.Sc. Psychologie Studienportal'. Below this is a navigation bar with the menu items 'EINSTIEG', 'STUDIUM', 'PRÜFUNGEN', and 'SERVICE', along with a search icon. A breadcrumb trail reads 'FernUni / Fakultät Psychologie / Studium / M.Sc. Psychologie / Herzlich willkommen im Studienportal des M.Sc. Psychologie!'. The main heading is 'Herzlich willkommen im Studienportal des M.Sc. Psychologie!'. The text below describes the program: 'Der M.Sc.-Studiengang in Psychologie umfasst eine vertiefte Ausbildung in fünf Anwendungsfächern der Psychologie (Bildungspsychologie, Community Psychologie, Gesundheitspsychologie, Personalpsychologie und Rechtspsychologie) sowie eine inhaltsübergreifende Ausbildung in der fortgeschrittenen psychologischen Methodik (angewandte Forschungsmethoden, Datenanalyse und Evaluation) und der psychologischen Diagnostik (Testkonstruktion und Gutachtenerstellung)'. To the right of the text is a photograph of a young woman with long brown hair, wearing a white lab coat, holding a pencil to her chin and looking thoughtfully at the camera. A small caption at the bottom right of the photo reads 'Foto: Torsten Silz'.

Modulinformationen (neue Version):

**Wintersemester 2022/23**

Sommersemester 2022

Wintersemester 2021/22

Archiv Modulinformation

Präsenzveranstaltungen

Berufsorientiertes Praktikum

Bibliothek

Wintersemester 2022/23

Im Vollzeitstudium sollten drei Module pro Semester bearbeitet werden, im Teilzeitstudium zwei Module.

Alle wichtigen Informationen zu den einzelnen Modulen finden Sie auf den jeweiligen Modulseiten (bitte die Modulnummern anklicken).

Kerncurriculum

Modul 1

Forschungsmethoden, multivariate Verfahren und Evaluation

Modul 2

Psychologische Diagnostik, Gutachten und Kommunikation

Grundlagenvertiefung

Modul 3

Gesundheitsförderung, Stressbewältigung und Prävention

Modulinformationen (neue Version):

[Wintersemester 2022/23](#)

[Sommersemester 2022](#)

[Wintersemester 2021/22](#)

[Archiv Modulinformation](#)

→ [Präsenzveranstaltungen](#)

[Berufsorientiertes Praktikum](#)

[Bibliothek](#)

Präsenzveranstaltungen



[Prüfungsanmeldung](#)[Prüfungsabmeldung](#)[Prüfungsformen](#)[Klausur](#)[Klausurorte](#)[Klausurtermine](#)[E-Klausuren](#)[Hausarbeit](#)[Abschlussarbeit](#)[Zeugnis](#)[Sonderregelungen](#)

Prüfungsanmeldung

Bitte beachten Sie die aktuellen Informationen zu den Prüfungen während der Corona-Pandemie auf der [Sonderseite der Fakultät](#):

[Corona: Informationen zu Prüfungen und Studium](#)

Modulprüfung

Die **Anmeldung zu einer studienbegleitenden Prüfung** (Klausur, Hausarbeit) erfolgt ausschließlich online im [Prüfungsportal](#).

Bitte benutzen Sie möglichst den Internet Explorer oder den Mozilla Firefox. Andere Browser können Probleme bereiten.

Sie benötigen Ihren FernUni-Account, um sich zu einer studienbegleitenden Prüfung anzumelden.

Bitte beachten Sie unbedingt die **Fristen für die Prüfungsanmeldung**.

[F.A.Q.s](#)[Aktuelles](#)[Kontakt](#)[Downloads](#)[Online-Systeme](#)

Service

Fragen und Antworten zum M.Sc. Psychologie (F.A.Q.s)

Viele Fragen zum M.Sc. Psychologie klären sich durch die Lektüre dieser FAQs! Bitte machen Sie zunächst von diesem Angebot Gebrauch, bevor Sie sich an die Studienberatung wenden.

[Qualifikationen und Berufsfelder](#)[Inhaltliche Ausrichtung](#)[Studienbedingungen und -voraussetzungen](#)[Studienorganisation](#)[...](#)

studyPORT

Übersicht Ihrer semesterweise belegten **Module**

Übersicht der **Kontakte** und **Anlaufstellen** der FernUni

Modulsuche

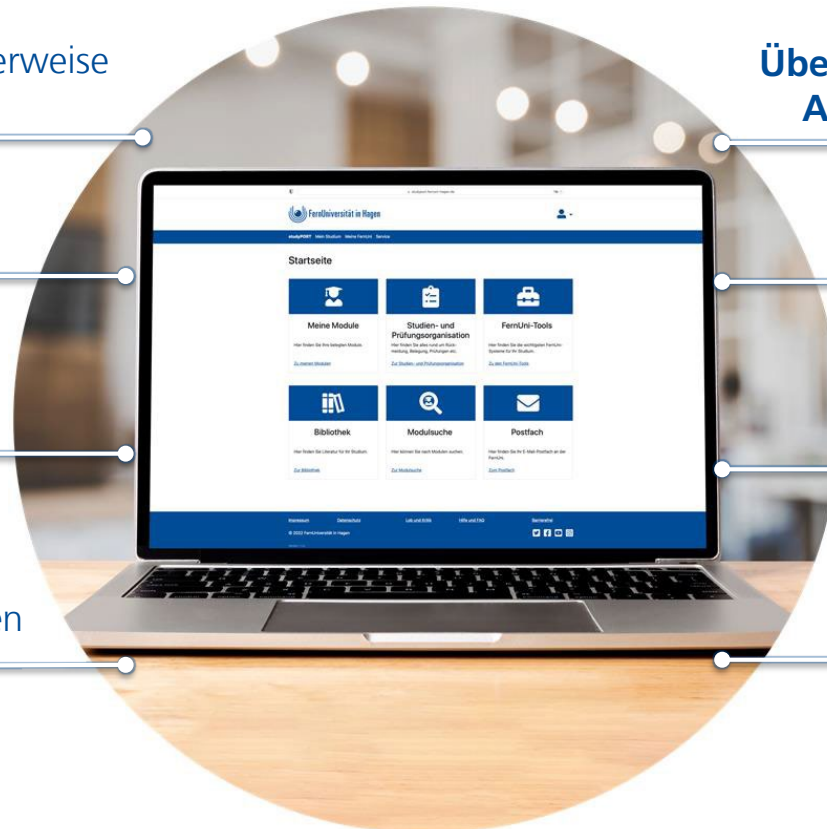
Bündelung der **FernUni-Tools**

Bibliothekssuche

Anzeige und **Änderung** Ihrer **persönlichen Daten**

Schnellen Zugang zu **Studien- und Prüfungsangelegenheiten**

Schnellen Zugang zu Ihrem **Postfach**



Was/wen sollten Sie kennen?

- FAQs
- Ansprechpersonen in und außerhalb der Fakultät
- A-Z
- Ihren Campusstandort
- Das Schreibzentrum
- Das International Office
- Das ZDI (Zentrum für Digitalisierung und IT)

Service

Service → Kontakt

fernuni-hagen.de/abisz

fernuni.de/regionalzentren

fernuni.de/schreibzentrum

fernuni-hagen.de/internationalisierung

<https://www.fernuni-hagen.de/zdi/>

Wege ins Ausland

→ International Office

- Informationen zu
 - Auslandssemestern
 - Auslandspraktikum



- Finanzierungs- & Förderungsmöglichkeiten durch ERASMUS+ und PROMOS
- Erfahrungsberichte von Studierenden der FernUni

Kontakte knüpfen im Fernstudium

- [Lerngruppen-App](#)
- **Moodle**
 - Kursumgebung des aktuell belegten Moduls
 - [Studierendencafé](#)
 - [Moodle-Umgebung für Lerngruppen](#)
- Im Rahmen von Gruppenarbeiten (Kompetenzübungen, MM7)
- Veranstaltungen an den Campusstandorten
- **Teil 2 – Gleich im Anschluss**



Bei weiteren Fragen:

Studienfachberatung für Psychologie



Vanessa Wiese M.A.



Clara Schroeder M.Sc.



Koordination.Psychologie@Fernuni-Hagen.de



+49 2331 987 4488

Montag & Freitag:

10-12 Uhr

Dienstag, Mittwoch & Donnerstag: 14-16 Uhr