



Fakultät für  
Psychologie

# Studieninhalte

Kürzel	Kerncurriculum	ECTS
<b>MM1</b>	Forschungsmethoden, multivariate Verfahren und Evaluation	10
<b>MM2</b>	Psychologische Diagnostik, Gutachten und Kommunikation	10
Kürzel	Anwendungs- und Grundlagenvertiefung	ECTS
<b>MM3</b>	Gesundheitsförderung, Stressbewältigung und Prävention	10
<b>MM4</b>	Occupational Health Psychology and Personnel Psychology	10
<b>MM5</b>	Steuerung von Bildungs- und Lernprozessen in Bildungskarrieren und -institutionen	10
<b>MM6</b>	Prävention, Intervention und Evaluation im Kontext kulturell diversifizierter Communities	10
<b>MM7</b>	Projektmodul	10
<b>MM8</b>	Rechtspsychologie	10
Weitere Studienleistungen		ECTS
	Berufsorientiertes Praktikum	10
	Masterarbeit	30
	<b>Summe</b>	<b>120</b>

Kürzel	Kerncurriculum	ECTS
<b>MM1</b>	Forschungsmethoden, multivariate Verfahren und Evaluation	10
<b>MM2</b>	Psychologische Diagnostik, Gutachten und Kommunikation	10

## MM1 | Forschungsmethoden, multivariate Verfahren und Evaluation

- › Identifizieren, welche multivariaten Verfahren für welche Fragestellungen anwendbar sind
- › Evaluationsstudien planen, durchführen und auswerten
- › ...



## MM2 | Psychologische Diagnostik, Gutachten und Kommunikation

- › Verschiedene Arten diagnostischer Informationen im Rahmen einer Einzelfalldiagnostik zu einem diagnostischen Urteil integrieren
- › Diagnostische Ergebnisse präsentieren
- › ...



Kürzel	Kerncurriculum	ECTS
<b>MM1</b>	Forschungsmethoden, multivariate Verfahren und Evaluation	10
<b>MM2</b>	Psychologische Diagnostik, Gutachten und Kommunikation	10

Kürzel	Anwendungs- und Grundlagenvertiefung	ECTS
<b>MM3</b>	Gesundheitsförderung, Stressbewältigung und Prävention	10
<b>MM4</b>	Occupational Health Psychology and Personnel Psychology	10
<b>MM5</b>	Steuerung von Bildungs- und Lernprozessen in Bildungskarrieren und -institutionen	10
<b>MM6</b>	Prävention, Intervention und Evaluation im Kontext kulturell diversifizierter Communities	10
<b>MM7</b>	Projektmodul	10
<b>MM8</b>	Rechtspsychologie	10

## MM3 | Gesundheitsförderung, Stressbewältigung und Prävention

- › Psychologische Stresstheorien und Modelle der Stressbewältigung kennen und für die Ableitung von Interventions- und Evaluationsmaßnahmen heranziehen
- › Unterschiedliche psychologische Perspektiven bei der Analyse und Planung von Maßnahmen miteinander verbinden
- › ...



## MM4 | Occupational Health Psychology and Personnel Psychology

- › Auf Basis des erworbenen Fachwissens wissenschaftlich fundierte Entscheidungen treffen (z. B. Wahl geeigneter Personalauswahlverfahren)
- › Anwendungsbezogene Aufgabenstellungen und Probleme lösen (z. B. Evaluation von Maßnahmen der betrieblichen Gesundheitsförderung)
- › ...



## MM5 | Steuerung von Bildungs- und Lernprozessen in Bildungskarrieren und -institutionen

- › Lehr-Lernszenarien für Erwachsene planen, durchführen und evaluieren
- › Bildungspsychologische Beratungen, Präventions- und Interventionsmaßnahmen in interdisziplinären Teams & Settings durchführen
- › ...



## MM6 | Prävention, Intervention und Evaluation im Kontext kulturell diversifizierter Communities

- › Mit Verfahren von Bürgerbeteiligung und Politikberatung vertraut sein
- › Evidenzbasierte Maßnahmen zur Förderung interkultureller Kompetenzen konzipieren und anhand wissenschaftlicher Kriterien bewerten
- › ...



## MM7 | Projektmodul

- › Erweiterte Kompetenzen im wissenschaftlichen Arbeiten (Literaturrecherche, Datenerhebung und –analyse, wissenschaftlichen Präsentation der Ergebnisse)
- › Zusätzliche Kompetenzen in der jeweiligen psychologischen Teildisziplin durch die Wahl des eigenen Forschungsthemas
- › ...



## MM8 | Rechtspsychologie

- › Theorien zur Entstehung und Aufrechterhaltung kriminellen Verhaltens voneinander abgrenzen
- › Rechtliche Grundlagen und methodische Arbeitsschritte bei der aussagepsychologischen Begutachtung von Zeug\*innen kennen
- › ...



Kürzel	Kerncurriculum	ECTS
<b>MM1</b>	Forschungsmethoden, multivariate Verfahren und Evaluation	10
<b>MM2</b>	Psychologische Diagnostik, Gutachten und Kommunikation	10
Kürzel	Anwendungs- und Grundlagenvertiefung	ECTS
<b>MM3</b>	Gesundheitsförderung, Stressbewältigung und Prävention	10
<b>MM4</b>	Occupational Health Psychology and Personnel Psychology	10
<b>MM5</b>	Steuerung von Bildungs- und Lernprozessen in Bildungskarrieren und -institutionen	10
<b>MM6</b>	Prävention, Intervention und Evaluation im Kontext kulturell diversifizierter Communities	10
<b>MM7</b>	Projektmodul	10
<b>MM8</b>	Rechtspsychologie	10
Weitere Studienleistungen		ECTS
	Berufsorientiertes Praktikum	10
	Masterarbeit	30
	<b>Summe</b>	<b>120</b>

› [Beispielhafter Studienverlaufsplan](#)

## Berufsorientiertes Praktikum (BOP)

- **Pflichtpraktikum** im Umfang von 300 Stunden (280 Stunden Tätigkeit, 20 Stunden Erstellung des Praktikumsberichts)



### Voraussetzungen

- Beginn mit dem Start des ersten Mastersemesters möglich
- Betreuung muss universitären, konsekutiven Master-/Diplomabschluss in Psychologie aufweisen, Praktikumstätigkeit muss zu mindestens 70 % psychologischer Natur sein



### Vereinbarkeit

- Absolvieren in Teilzeit oder in mehreren Blöcken möglich (**max. zwei** Praktikumsstellen)
- Unter spez. Bedingungen im Zusammenhang mit eigener Berufstätigkeit durchführbar

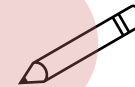
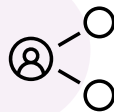


### Weiterführende Informationen

- Informationen, Dokumente, Austauschmöglichkeiten und Online-Betreuung zum Berufsorientierten Praktikum in einer eigenen Moodle-Umgebung

› [Weitere Infos zum Berufsorientierten Praktikum](#)

## Masterarbeit



### Anmeldung

- Während der Anmeldephase über Anmeldeformular, mit Präferenzangabe zum betreuenden Lehrgebiet
- Voraussetzung: mind. 40 ECTS zum Zeitpunkt der Anmeldung

### Zuteilung Lehrgebiet

- Anhand der Präferenzen

### Themenwahl

- Lehrgebietsinterne Themenwahl
- I.d.R. empirische Forschungsarbeit
- Externe Betreuung grundsätzlich möglich

### Bearbeitungszeit

- Vollzeit: 6 (bis 12) Monate
- Teilzeit: 12 Monate

### Abgabe

- Online (über das Online-Übungssystem)

› [Weitere Infos zur Masterarbeit](#)

## **Masterarbeit** | Beispielhafte Themenstellungen früherer Semester

**Akzeptanz von Windenergie**

**Die Entwicklung von Rollen  
und Führungsstrukturen in  
virtuellen Gruppen**

**Evaluation einer App-basierten  
Stressmanagement-Intervention  
für Studierende**

**Einstellungen gegenüber  
gleichgeschlechtlicher Ehe**



**Persönliche Ressourcen  
für den Erfolg im  
Fernstudium**

Kürzel	Kerncurriculum	ECTS
<b>MM1</b>	Forschungsmethoden, multivariate Verfahren und Evaluation	10
<b>MM2</b>	Psychologische Diagnostik, Gutachten und Kommunikation	10
Kürzel	Anwendungs- und Grundlagenvertiefung	ECTS
<b>MM3</b>	Gesundheitsförderung, Stressbewältigung und Prävention	10
<b>MM4</b>	Occupational Health Psychology and Personnel Psychology	10
<b>MM5</b>	Steuerung von Bildungs- und Lernprozessen in Bildungskarrieren und -institutionen	10
<b>MM6</b>	Prävention, Intervention und Evaluation im Kontext kulturell diversifizierter Communities	10
<b>MM7</b>	Projektmodul	10
<b>MM8</b>	Rechtspsychologie	10
Weitere Studienleistungen		ECTS
	Berufsorientiertes Praktikum	10
	Masterarbeit	30
	<b>Summe</b>	<b>120</b>

 › [Beispielhafter Studienverlaufsplan](#)

## Kompetenzübungen

- Ziel: Praktische Einübung unterschiedlicher psychologischer Kompetenzen
- Pflichtbestandteil der Module MM2, MM3, MM4, MM5, MM6 und MM8
- Ersatzleistung unter bestimmten Bedingungen möglich (z. B. bei einem Wohnsitz im außereuropäischen Ausland)



## Kompetenzübungen | Überblick

Modul	Zugehörige Kompetenzübung
MM2	Gutachtenerstellung und Kommunikation



**Unterschiedliche Abläufe** (Aufbau der Übung, Anmeldung)

MM3	Selbst- und Stressmanagement
MM4	Workshopgestaltung
MM5	Gestaltung von Lehr-Lern-Szenarien für Erwachsene
MM6	Interkulturelle Kompetenzen
MM8	Beratung

## Kompetenzübungen | MM2

### AUFBAU

Zweitägige Präsenzveranstaltung  
ohne Online-Termine zur Vor- oder Nachbereitung

### TERMIN UND ORT

Gemeinsame Veranstaltung für alle Studierenden  
auf dem Campus in Hagen  
Im Wintersemester 24/25: 13.-14.01.2025



### MODUL- BELEGUNG

Modulbelegung ist notwendig für die Anmeldung zur Präsenzveranstaltung

### ANMELDUNG

Anmeldephase vom **07.10.-20.10.2024** über den **Virtuellen Studienplatz**

### HINWEIS

Erfolgreiche Teilnahme an der Veranstaltung ist Voraussetzung, um die Prüfung von MM2 (Hausarbeit) absolvieren zu können

## Kompetenzübungen | MM3, MM4, MM5, MM6 & MM8

### AUFBAU



#### 1. Präsenzseminar

1 bis 1,5-tägiges Blockseminar an einem Campusstandort der FernUniversität



#### 2. Virtuelle Anteile\*

Organisiert über Moodle: Virtuelle Selbstlernphasen, Online-Termine (z.B. über Zoom), Kleingruppenarbeit, etc.



#### 3. Selbstreflexion

z. B. in Form eines Reflexionsberichtes/Portfolios

\* Computer mit Webcam und Mikrofon sowie Internet-Breitbandverbindung (DSL) erforderlich

## Kompetenzübungen | MM3, MM4, MM5, MM6 & MM8

### TERMINE UND ORTE

Mehrere Gruppen mit unterschiedlichen Terminen und unterschiedlichen Orten für die Präsenzseminare

Pro Semester und pro Modul können nicht alle Standorten angeboten werden – die verschiedenen Regionen sollen aber bestmöglich und bedarfsgerecht abgedeckt werden

### MODUL-BELEGUNG

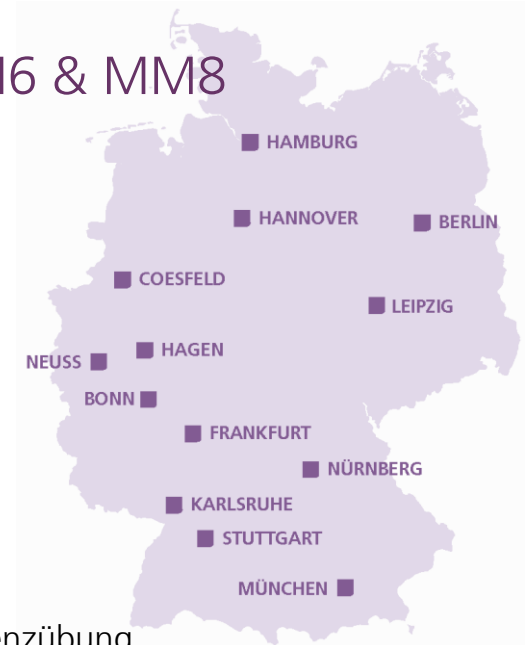
Modulbelegung ist notwendig für die Anmeldung zur Kompetenzübung

### ANMELDUNG

Anmeldephase vom **30.09. – 07.10.2024** über die **Moodle-Umgebung des jeweiligen Moduls**

### HINWEIS

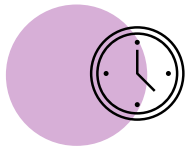
Erfolgreiche Teilnahme an der Kompetenzübung ist Voraussetzung, um die jeweilige Klausur absolvieren zu können



› [Weitere Infos zu den Kompetenzübungen](#)

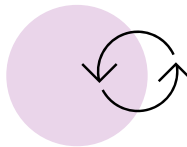


## Studienmodelle, Wechsel & Studienpause



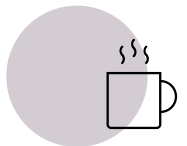
### Arbeitspensum:

- Vollzeit: 30 ECTS ca. 3 Module ~ 40 Stunden/Woche
- Teilzeit: 15 ECTS ca. 1 - 2 Module ~ 20 Stunden/Woche



### Wechsel & Implikationen:

- Anzahl der Module pro Semester unabhängig vom offiziellen Studienstatus
- Wechsel des offiziellen Studienstatus zwischen Voll- und Teilzeit jedes Semester in der Rückmeldephase möglich
- Offizieller Studienstatus ggf. für externe Stellen (BAföG, Arbeitgeber, etc.) relevant



### Studienpause

- [Urlaubssemester](#) (muss jedes Semester beantragt werden)
- Keine Belegung / keine Prüfungsanmeldung

## Belegung & Studienverlaufspläne



### Belegung

- Wird über den [virtuellen Studienplatz](#) vorgenommen
  - Kursnummern finden Sie auf den [Modulseiten](#)
  - Ohne Belegung erhalten Sie **keinen** Zugriff auf die Studienmaterialien
  - Ohne Belegung können Sie die Prüfung **nicht** mitschreiben
- Eine **Wiederholungsbelegung** ist bis zu vier Semester nach der Erstbelegung kostenlos, danach muss die Kursgebühr erneut bezahlt werden
  - Weitere Informationen zur [Belegung](#)



### Idealtypische Studienverlaufspläne

- › [Vollzeit](#)
- › [Teilzeit – Variante in 6 Semestern](#)
- › [Teilzeit – Variante in 8 Semestern](#)

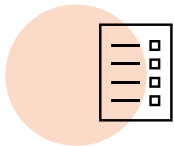
## Belegungsvoraussetzung MM7

- **Laut Prüfungsordnung:**
  - „MM1, MM2 & ein weiteres Modul müssen **zur Anmeldung** von MM7 bestanden sein“
- Um MM7 im 3. Semester absolvieren zu können, müssen **alle vorausgesetzten Module** im **1. Semester bestanden** werden.
- „**Puffersemester**“ zwischen dem Bestehen der vorausgesetzten Module und der Bearbeitung von MM7 einplanen



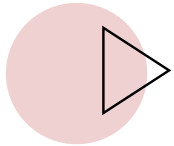
**Bestehen von:**  
MM1, MM2 &  
weiteres Modul

## Wichtige Termine im ersten Semester



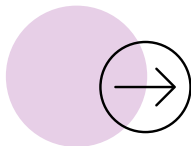
### Nachbelegung

- Wintersemester: bis zum 15.11.
- Sommersemester: bis zum 15.05.
- Zusatzgebühr: 5 Euro



### Semesterstart im Oktober

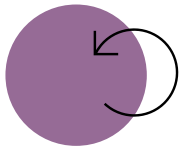
- Freischaltung von Moodle
- Betreuungsbeginn ggf. etwas später  
→ Zeitpläne einsehen



### Prüfungsanmeldung

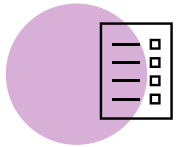
- Im Wintersemester: **10.01. – 20.01.2025**
- Im Sommersemester: 10.07. – 20.07.2025
- Eine nachträgliche Prüfungsanmeldung ist **nicht** möglich

## Wichtige Termine im ersten Semester



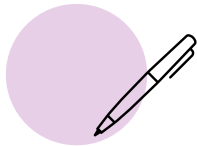
### Rückmeldung

- Wintersemester: **01.12. – 31.01.**
- Sommersemester: 01.06. – 31.07.



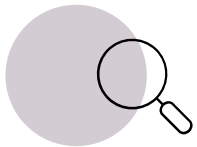
### Belegung für das nächste Semester

- Regulär in der Rückmeldephase bis 31.01. (Nachbelegung bis 15.05.)



### Prüfungsvorleistungen, etc.

- Jeweilige Termine der belegten Module beachten



### Weitere Infos

- › [Rückmeldung](#)

## Prüfungen

- An- und Abmeldung über das Prüfungsportal
- **Anmeldefrist beachten**
- Informationen zu Klausurortliste, Krankheitsfällen, Rücktritten, Nachteilsausgleich etc. unter:
  - [Prüfungen](#)
  - [Aktuelle Prüfungsinformationen](#)



### Klausuren

- Werden an den Campusstandorten geschrieben
- Wiederholung erst im nächsten Semester möglich, drei Versuche pro Modul
  - Wintersemester: Ende Februar / Anfang März
  - Sommersemester: Ende August / Anfang September



### Hausarbeiten

- In den Modulen MM2 & MM7
- Abgabe elektronisch **nur** über das [Online-Übungssystem](#)

## Übergang vom Bachelor zum Master

- Umschreibung bis zum 15.11. möglich
  - Studienportal → [Übergang Bachelor zum Master](#)
  - Studienportal → [Möglichkeiten der Mitarbeit](#)

### MM1

- Belegung **vor** der Umschreibung möglich

### MM2

- Belegung **nach** der Umschreibung möglich
- Nachträgliche Anmeldung zur Präsenzveranstaltung möglich

### MM3

- Belegung **nach** der Umschreibung möglich
- Literaturliste zur inhaltlichen Mitarbeit
- Kompetenzübung für nachgetragene Studierende

Belegung	Inhaltliche Mitarbeit	PV/KÜ
✓	✓	○
✗	✗	✓
✗	✓	✓



Fakultät für  
**Psychologie**



# Anlaufstellen & Tools

## Must Know Ressourcen



### Studienportal

– Studiumsinformationen & -organisation



### Prüfungsordnung

– Rechtliche Grundlage



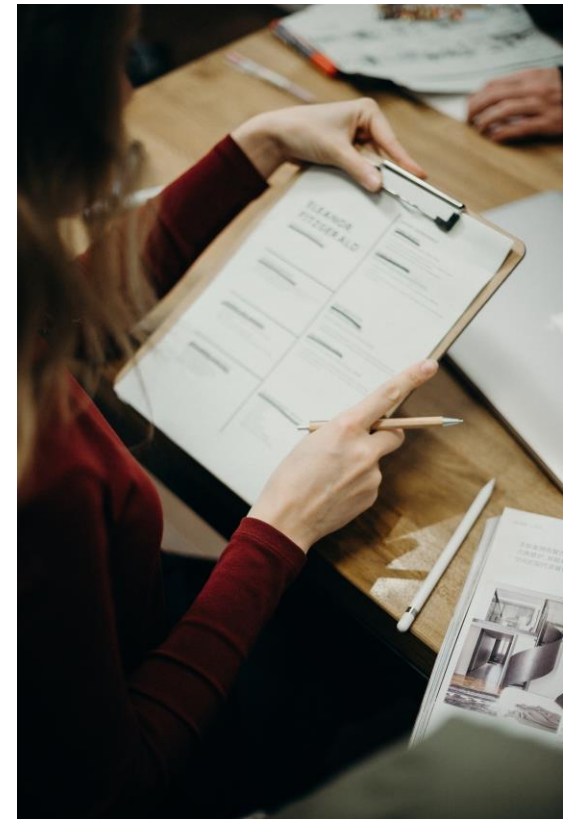
### Prüfungsportal

– Leistungsübersicht & Prüfungsanmeldung



### Moodle

– Lernumgebung & Materialien





Aktuelles

Aktuelle Prüfungsinformationen

Einstieg ▾

Studium (neue Prüfungsordnung) ▾

Studium (alte Prüfungsordnung) ▾

Prüfungen ▾

FAQ ▾

Kontakt

Downloads

## Studienportal des M.Sc. Psychologie



Jabok Studnar

Der **Master**studiengang in Psychologie umfasst eine vertiefte Ausbildung in fünf Anwendungsfächern der Psychologie (Bildungspsychologie, Community Psychologie,

### Auf einen Blick

**Abschluss:** Master of Science (M.Sc.)

Aktuelles

Aktuelle Prüfungsinformationen

Einstieg ▾

**Studium (neue  
Prüfungsordnung)** ▲

Module

Kompetenzübungen

Berufsorientiertes Praktikum

Prüfungsordnung ab dem  
Wintersemester 2020/21

Studium (alte Prüfungsordnung) ▾

Prüfungen ▾

## Studium (neue Prüfungsordnung)



### Regelstudienzeit und Arbeitspensum

Der Studienumfang beträgt 3.600 Arbeitsstunden; es werden insgesamt 120 ECTS-Punkte vergeben

Aktuelles

Aktuelle Prüfungsinformationen

Einstieg ▾

**Studium (neue Prüfungsordnung)** ▲

Module

**Kompetenzübungen**

Berufsorientiertes Praktikum

Prüfungsordnung ab dem Wintersemester 2020/21

Studium (alte Prüfungsordnung) ▾

Prüfungen ▾

## Kompetenzübungen



Foto: Torsten Silz

In den Mastermodulen MM2, MM3, MM4, MM5, MM6 und MM8 werden im Rahmen kompetenzorientierter Übungen unterschiedliche **psychologische Kompetenzen praktisch eingeübt** – zum Beispiel interkulturelle Kompetenzen oder Gesprächsführungskompetenzen. Neben einem zweitägigen Präsenzseminar in MM2 gibt es in den fünf weiteren Modulen

Aktuelles

Aktuelle Prüfungsinformationen

Einstieg ▾

Studium (neue Prüfungsordnung) ▾

Studium (alte Prüfungsordnung) ▾

**Prüfungen** ▲

Klausur

Hausarbeit

Abschlussarbeit

Zeugnis

Sonderregelungen

## Prüfungen



## Prüfungsordnung

Zum Wintersemester 2020/21 hat sich das Curriculum für Studierende, die den Masterstudiengang neu beginnen, geändert. Bereits in den Master Psychologie eingeschriebene Studierende können den Studiengang noch wie zuvor bei den Bedingungen

Aktuelles

Aktuelle Prüfungsinformationen

Einstieg ▾

Studium (neue Prüfungsordnung) ▾

Studium (alte Prüfungsordnung) ▾

Prüfungen ▾

FAQ ▾

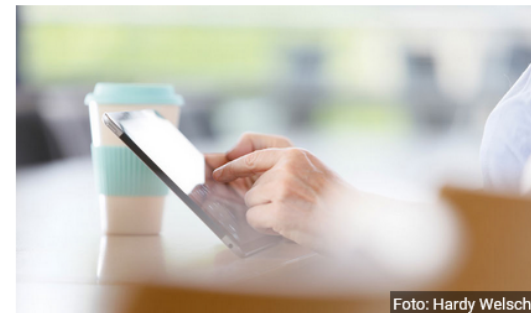
Kontakt

**Downloads**

## Downloads

Hier finden Sie wichtige Unterlagen für Ihr Studium.

Modulspezifische Downloads finden Sie bei den jeweiligen Modulbeschreibungen im Studienportal bzw. in Moodle.



## Prüfungsordnung

- > [Prüfungsordnung, neue Struktur](#) (PDF 237 KB)  
Stand: Februar 2024
- > [Prüfungsordnung, alte Struktur](#) (PDF 245 KB)  
Stand: Februar 2024
- > [Ältere Fassungen der Ordnungen](#)

## studyPORT

**Übersicht** Ihrer semesterweise belegten **Module**

**Übersicht** der **Kontakte** und **Anlaufstellen** der FernUni

**Modulsuche**

**Bündelung** der **FernUni-Tools**

**Bibliothekssuche**

**Anzeige** und **Änderung** Ihrer **persönlichen Daten**

**Schnellen Zugang** zu Studien- und Prüfungsangelegenheiten

**Schnellen Zugang** zu Ihrem **Postfach**



## Weitere Ressourcen im Studium

### FAQs

Studienportal → [FAQ](#)

### Ansprechpersonen in & außerhalb der Fakultät

Studienportal → [Kontakt](#)

### A – Z

[fernuni-hagen.de/abisz](https://fernuni-hagen.de/abisz)

### Ihr Campusstandort

[fernuni.de/campusstandorte](https://fernuni.de/campusstandorte)

### Das Schreibzentrum

[fernuni.de/schreibzentrum](https://fernuni.de/schreibzentrum)

### Das International Office

[fernuni-hagen.de/internationalisierung](https://fernuni-hagen.de/internationalisierung)

### Das ZDI (Zentrum für Digitalisierung und IT)

<https://www.fernuni-hagen.de/zdi/>



## Wege ins Ausland

### → International Office

- Informationen zu
  - Auslandssemestern
  - Auslandspraktikum
- Finanzierungs- & Förderungsmöglichkeiten durch ERASMUS+ und PROMOS
- Erfahrungsberichte von Studierenden der FernUni



## Kontakte knüpfen im Fernstudium



[Lerngruppen-App](#)



### Moodle

- Kursumgebung des aktuell belegten Moduls
- [Studierendencafé](#)
- [Moodle-Umgebung für Lerngruppen](#)



### Gruppenarbeiten

- Kompetenzübungen & MM7



Veranstaltungen der **Campusstandorte**



## Kontakt zur Studienfachberatung für Psychologie



Vanessa Wiese (M.A. Psychologie)



Clara Schroeder (M.Sc. Psychologie)



[koordination.psychologie@fernuni-hagen.de](mailto:koordination.psychologie@fernuni-hagen.de)



+49 2331 987 4488

Montag & Freitag:

10-12 Uhr

Dienstag, Mittwoch & Donnerstag:

14-16 Uhr



Fakultät für  
**Psychologie**

**Vielen Dank für Ihre Teilnahme**  
und herzlich Willkommen im Master Psychologie!