



„Lernen ist wie Reisen“

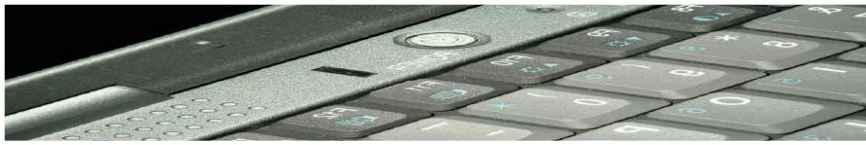
von



Ilonka Keller-Koke

B.A. Bildungswissenschaft

 FernUniversität in Hagen



Die ‚eigene Linie‘ finden

Was ist ein Modul?

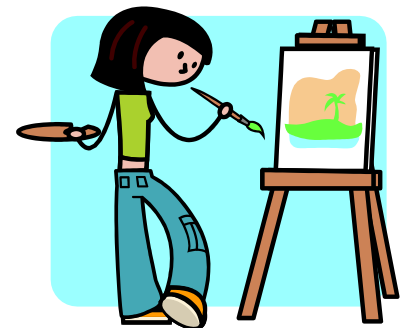
Ein Modul ist:

eine große (zunächst) fremde **Stadt**,

besteht aus vielen **Stadtteilen** (= Kurseinheiten),

die am Klausurtag vertraut sein sollen.

Mach Dir ein Bild!





Stationen

Maßnahmenplan

- Fahrten und Schritte durch die Stadt/ Stadtteile
- anhalten an ‚Sehenswürdigkeiten‘
- Reiseberichte schreiben
- am Klausurtag: von der Reise ‚erzählen‘.

Die Reisezeit ist begrenzt!





„Hilfsmittel“ nutzen

- **Printmaterial der FU und andere Literatur**
- **Notebook für**
 - Internet
 - Mails
 - Zusammenfassungen
 - LVU (PDF)
 - **Moodle**
- **Präsenzseminar**





Gewöhnungs- u. Übungszeit gönnen für...

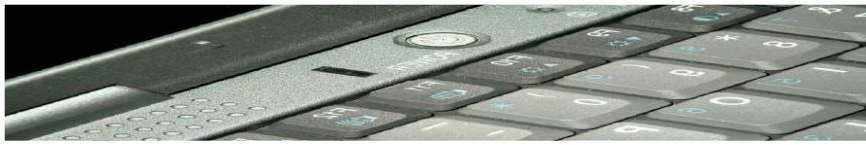
Alltagssprache ⇔ **Wissenschaftssprache**

Verstehen ⇔ **Behalten**

Tastenschreiben ⇔ **Hand- Schreiben**

Eigene Lernexperimente





fin

Bon voyage