



Was Sie zu Beginn des Studiums wissen sollten ...

Jun.-Prof. Dr. Michael Klebl

Juniorprofessur für CSCL

Institut für Bildungswissenschaft und Medienforschung

 FernUniversität in Hagen



zu Beginn ...

Strategien zum Durchhalten



- » Lerngruppen
- » Virtuelle Angebote
- » Direkter Kontakt
- » Selbstregulation

bedeutet

- » Information
- » Kommunikation
- » Ziele und Pläne



Struktur



Struktur

Fred – Musterstudent in Vollzeit



» Studium als Vollzeit-Job

- etwa 1800 Stunden pro Jahr

Studienbriefe und andere Fachliteratur durcharbeiten,
auf Prüfungen lernen, Hausarbeiten schreiben,
an Seminaren teilnehmen,
in der Lerngruppe diskutieren, ...

46 Wochen zu 38 Stunden (bei 6 Wochen Urlaub)

225 Tage zu 8 Stunden (bei 140 Tagen im Jahr
Wochenende, Urlaub, Feiertage ...)

- etwa 900 Stunden im Semester

2 Module zu je **450 Stunden**
oder **15 ECTS-Punkte**



1 ECTS-Punkt
(auch Credit-Point genannt)
entspricht

30 Zeitstunden Lernzeit,
die mit Erfolg abgeschlossen wurden

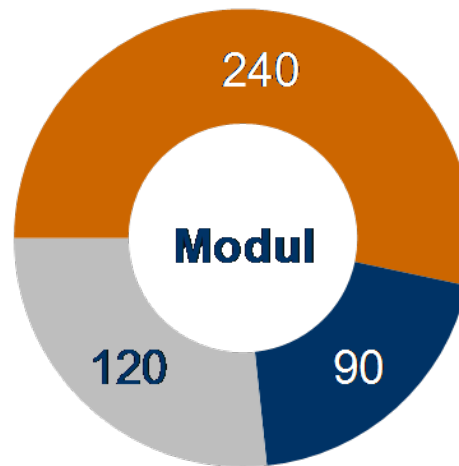


Struktur

Fred – studiert je Modul



- 240 Stunden: Durcharbeiten von Kursen (Studienbriefe, Übungen und Lernmedien)



- 120 Stunden: Prüfungsleistung
Klausur, mündliche Prüfung, Hausarbeit (Vorbereitung und Durchführung)
- 90 Stunden: freie Lektüre zu den Inhalten des Moduls
Präsenz- oder Online-Seminar

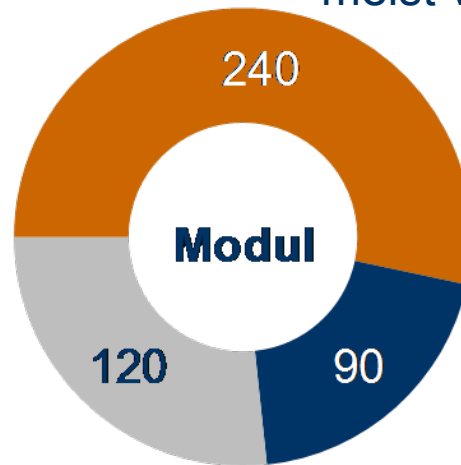


Struktur

Modul

betreut von
einem oder zwei
Lehrgebieten

■ Kurse: → Belegen
8 SWS („Semesterwochenstunden“)
meist verteilt auf mehrere Kurse



■ Lektüre oder Seminare:
→ Auswählen
→ Anmelden
→ Teilnehmen

■ Prüfung: → Anmelden
→ Ablegen (oder Abgeben)



Struktur

Fred – und sein Vollzeitstudium



Fred studiert 2 Module im Semester

- 4 Module im Jahr
- bei 11+1* Modulen

3 Jahre

180 ECTS-Punkte

5400 Stunden Zeit

4 Module sind eine **Studienphase**

3. Studienphase (Profilstudium)

Wahlpflicht 2 Module aus 4
 Pflicht Praktikumsmodul 3B
 Bachelor-Arbeit als 1 Quasi-Modul*



2. Studienphase (Kernstudium 2)

4 Pflichtmodule



1. Studienphase (Kernstudium 1)

4 Pflichtmodule





Struktur

Frieda – Musterstudentin in Teilzeit



Studium als Halbzeit-Job

- etwa 900 Stunden pro Jahr
19 Stunden pro Woche
- etwa 450 Stunden im Semester
1 Modul

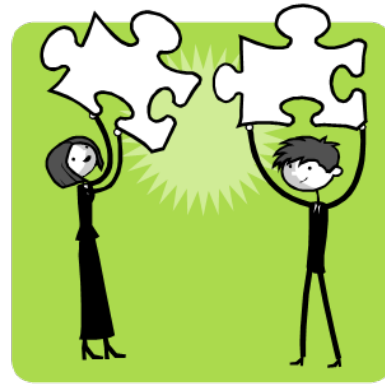
Frieda studiert 1 Modul im Semester

- 2 Module im Jahr
- Studienphase dauert 2 Jahre
- Studium bei 11+1* Modulen

6 Jahre

180 ECTS-Punkte

5400 Stunden Zeit



Bedingungen



Bedingungen

Prüfungsordnung

- » für die Studiengänge mit dem Abschluss „Bachelor of Arts (B.A.)“ der Fakultät Kultur- und Sozialwissenschaften

Studienordnung

- » für den Bachelor Bildungswissenschaft

Modul-„Handbuch“

- » Übersicht über die Module
Inhalte, Kurse, Prüfungsform → ... im Studienportal



Richtlinien

- » z.B. Praktikumsrichtlinien

Informationen

- » → ... im Studienportal B.A. Bildungswissenschaft



Bedingungen

Studienphasen

- » Wahlfreiheit in der Abfolge der Module innerhalb einer Studienphase

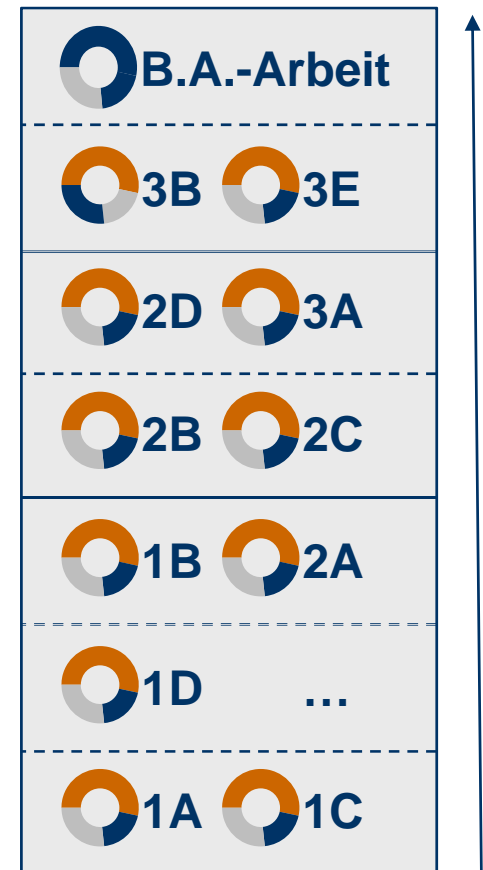
StO §6(4)

Übergänge zwischen Studienphasen

- » Voraussetzung:
 - 3 Module der vorherigen Studienphase erfolgreich abgeschlossen
- » daher möglich:
 - 1 Modul vorziehen (bzw. 1 Modul nachholen ...) →

StO §6(5)

z.B. Fred macht im 2. Semester nur 1 Modul ...





Bedingungen

Teilnahme an Präsenz- oder Online-Seminar

» Pflicht:

- je 1 Präsenz- oder Online-Seminar
innerhalb

1. Studienphase (Kernstudium 1)	
2. Studienphase (Kernstudium 2)	StO §9





Bedingungen

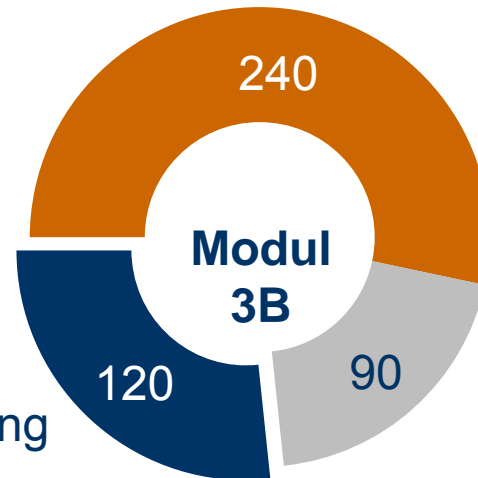
Praktikum (im Modul 3B)

■ 4 Kurse (8 SWS)

■ Praktikum

120 Stunden (3 Wochen Vollzeit)

- abgegrenztes Vorhaben
- eigenverantwortliche Bearbeitung einer konkreten Aufgabe
- » Normalfall: Praktikum neben dem Studium (von Modul 3B)
 - Praktikumsstelle
 - haupt- oder nebenberufliche Tätigkeit
 - ehrenamtliche Tätigkeit
- » Anerkennung bisheriger Tätigkeit möglich



■ Reflektierende Dokumentation:

Bezug zu Studieninhalten der ersten beiden Studienphasen und des Moduls 3B erkennbar



Bedingungen

Fred – Praktikum: Anerkennung einer bisherigen Tätigkeit



Früheres Projekt:

- » z.B. Konzeption und Erstellung einer Lernsoftware
 - Antrag ...
 - ... nachträglich: Reflektierende Dokumentation

Frieda – Praktikum: Tätigkeit im Beruf



Aktuelles Vorhaben:

- » z.B. Durchführung einer Bildungsbedarfsermittlung
 - zeitgleich zur Belegung von Modul 3B
 - kein Antrag



Studium Organisieren



Studium Organisieren

Gerd – möchte anfangen zu studieren



- » Einschreibung (Immatrikulation)
 - Bewerbung innerhalb der Bewerbungsfrist
 - Erstsemesterpakete (nur Empfehlung!)
 - 80207 (Vollzeit): alle Kurse Modul 1A und 1B
 - 80208 (Teilzeit): alle Kurse Modul 1A
 - keine Nummer (Teilzeit): Kurs 03812 = Modul 1B

- » Zulassungsmöglichkeit außerhalb der Bewerbungsfristen
 - Orientierungsphase B.A. Bildungswissenschaft
 - Paket-Nr.: 82211: alle Kurse Modul 1A
 - Prüfung nach regulärer Einschreibung am Ende des folgenden Semesters



Studium Organisieren

Greta – Akademiestudierende



- » Wissenschaftliche Weiterbildung
 - möglich ohne einschlägig fachgebundene Hochschulreife
 - einzelne Kurse ... ohne Studienabschluss
- » Zulassung zum Studiengang nach Zugangsprüfung
 - abgeschlossene Berufsausbildung und mindestens dreijährige Berufstätigkeit
 - Fachhochschulreife oder nicht passende fachgebundene Hochschulreife
- Nachweis „studiengangsbezogene besondere fachliche Eignung“
 - Belegung Modul 1A und 1B
 - 2 erfolgreiche Modul-Prüfungen und 1 mündliche Prüfung extra
 - werden nach Zulassung angerechnet



Studium Organisieren

... immer auf Draht!



- » Kennung (User-Id und Passwort)
 - Zugang zu verschiedenen Online-Systemen
- » E-Mail-Adresse
 - Tipp: `Ihr.Name@FernUni-Hagen.de`
- » SSL-Zertifikat
 - verschlüsselte und signierte E-Mails
 - verschlüsselter Zugang und Abruf von Information
 - ...
- » Postadresse
 - immer aktuell
 - passender Briefkasten
 - in E-Mails angeben



Studium Organisieren

1. Einschreiben und Belegen ...

... oder Rückmelden und Belegen

- » Ende des Semesters
je Juni und Juli
für Wintersemester
je Dezember und Januar
für Sommersemester



2. Studieren ...

- » Semesterbeginn
Versand und Kursbeginn
Bearbeitungsbeginn
Umbelegung
und Nachbelegung

... und Anmelden zu Präsenz- oder Online-Seminaren

- » laufend


3. Anmelden zur Prüfung

- » Fristen
- » Prüfungstermine und -zeiträume




Studium Organisieren

Einschreiben und Rückmelden ...

- » Studierendensekretariat der FernUniversität in Hagen → universitätsweit
 - Bewerbung und Einschreibung
 - Recht und Gebühren
 -  online: Rückmeldung, Umbelegung, Nachbelegung

Belegen von Kursen ...

- »  online: Lernraum Virtuelle Universität (LVU)
 - alle Kurse im Modul einzeln belegen
 - am besten ausgehend vom
 - Studienportal B.A. Bildungswissenschaft
 - Wiederholerkennzeichen (WHK):
kostenlose Wiederholung eines bereits belegten Kurses
ohne Studienmaterial





Studium Organisieren

Anmelden zu Präsenz- oder Online-Seminaren

- » jeweils bei den Lehrgebieten
- » Ankündigung
 - Infokurs 00001 (Informationen für Studierende)
 - Studienportal
B.A. Bildungswissenschaft
 - Webseiten der Lehrgebiete
 - Virtuelle Lernplattform moodle

Stichwort „Lehrgebiet“


- » je 1 Prof. mit
Mitarbeiterinnen und Mitarbeitern
- » steht für 1 wissenschaftliches Gebiet
- » verantwortlich für
 - Module
 - Betreuung
 - Prüfungen
 - Seminare



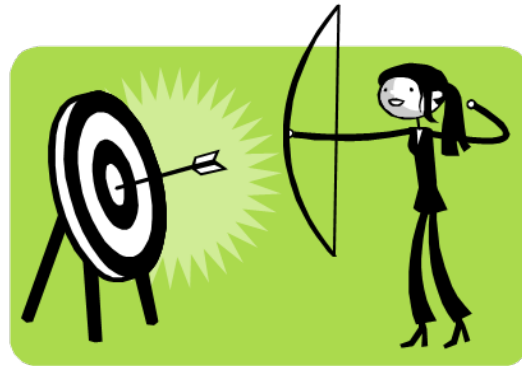


Studium Organisieren

Anmelden zur Prüfung

- » Prüfungsamt der Fakultät Kultur- und Sozialwissenschaften
 - Manuela Geppert (für B.A. Bildungswissenschaft)
 -  online:
 - Anmeldung
 - Rücktritt
 - Ergebnis abfragen
 - am besten ausgehend vom
 - Studienportal B.A. Bildungswissenschaft





Endlich Studieren



Endlich Studieren ...

Studienbriefe ...

- » Lese- und Arbeitstechniken
 - Überblick verschaffen
 - zentrale Begriffe erfassen
 - Exzerpieren (Zusammenfassungen schreiben)
 - Theorien und Modelle identifizieren
 - Kontrollfragen bearbeiten
 - eigene Fragen stellen



→ Jetzt als Lernaufgabe definieren

- » Lese-, Lern- und Arbeitstechniken
- » Zeitmanagement
- » Ziele setzen und Zielerreichung überprüfen



Endlich Studieren ...

... über den Studienbrief hinaus

» zusätzliche Quellen

- Pflichtliteratur → falls angegeben
- Lehrbücher, Einführungen, Überblickswerke → falls passend
- weiterführende Literatur
 - wissenschaftliche Literatur
 - aktuelle Studien
 - Artikel in Fachzeitschriften

» Digitale Lernmedien

- z.T. frei im Web verfügbar
 - Stichwort „Open Educational Resources“
- z.B. PodCasts („Radio zum Mitnehmen“)
 - bei SWR2, WDR5 und anderen ...





Endlich Studieren ...

Ressourcen nutzen ...

- » Literaturrecherche und -versorgung
 - INBUKO (INformations-, BUch- und KOpier-Service) der Universitätsbibliothek Hagen
 - nächste Universitätsbibliothek
 - Fernleihe über die Stadtbibliothek
 - Digitale Bibliothek der Universitätsbibliothek Hagen
 - Datenbanken, Lieferdienste, Volltexte
 - online erreichbar, bei Zugang über Hochschulnetz
- » **Studienzentren**
 - Einführungsveranstaltungen
 - Arbeitsgemeinschaften
 - Beratung
 - ...





Vielen Dank!
und
Viel Erfolg im Studium!