



Bildungswissenschaft – Beruf oder Berufung?

Claudia Grüner

LG Bildungstheorie und Medienpädagogik

Perspektiven

Berufseinstieg mit dem B.A.-Bildungswissenschaft

Wohin geht der Weg?



Wie wäre es zum Beispiel mit E-Learning Consultant,
Medienpädagogin, Bildungsreferent, Personalentwicklung...?

Oder doch lieber noch den Master?

Sie haben die Wahl...



Perspektiven

Ein fest umrissenes Berufsbild oder Stellenprofil wie z.B. bei der Vorbereitung auf das Lehramt oder beim Studiengang „Soziale Arbeit“ gibt es für den B.A. Bildungswissenschaft nicht!



Perspektiven

Aufgrund seiner breiten Ausrichtung bereitet der Studiengang auf unterschiedliche Tätigkeiten in pädagogischen Arbeitsfeldern vor und bietet so vielfältige berufliche Perspektiven, insbesondere in der Kombination mit Ihrem ganz persönlichen Lebensentwurf und Ihrem persönlichen Profil.



Perspektiven

„Der Studiengang bereitet Sie auf Tätigkeiten in öffentlichen und privaten Organisationen und Institutionen im Bereich der **Grundlagenforschung, der **Konzeptualisierung**, der **Organisation**, **Durchführung** und **Evaluation von Bildungsprozessen** sowie **mediatisierten Kommunikationsabläufen** vor.“**

(Quelle: Studienportal BABW, Auszug aus den F.A.Q)



Perspektiven

Das Ministerium für Familie und Soziales sucht zum baldmöglichsten Beginn eine engagierte Projektleiterin zur Konzeptionierung und Durchführung eines Bildungsprojektes für sozial benachteiligte Kinder und Jugendliche im Brennpunkt einer Kleinstadt.

Neben einem abgeschlossenen Hochschulstudium im Sozialwissenschaftlichen Bereich erwarten wir von Ihnen:

Durchsetzungsvermögen

Belastbarkeit

Empathie

fachliches Know How auf dem aktuellsten Stand

Bereitschaft zu Überstunden

Teilnahme an Supervision

hohe Kommunikationsfähigkeit

Kreativität

Verhandlungsgeschick

Da es sich um eine eigenverantwortliche Leitungsposition handelt erwarten wir zudem Führungsqualitäten und Teamgeist.

(Quelle: Online Seminar zum Modul 1A, Kurs 33045 im SS 10, Seminarleitung Maria Flück)

Zur Realisierung unseres weiteren Wachstums suchen wir für den Standort xy einen e-Learning Consultant

Ihre Aufgaben:

In Zusammenarbeit mit unserem Content-Team bearbeiten Sie Projekte im Bereich Konzeption und Entwicklung multimedialer Lerninhalte und Lernspiele.

Sie beraten unsere Kunden zu didaktischen, organisatorischen und technischen Aspekten der Produktion,


Ihr Profil:

Nach einem abgeschlossenen Studium verfügen Sie über erste Erfahrungen in oben genannten Aufgabenfeldern und haben bereits in Multimedia- bzw. e-Learning-Content Projekten mitgearbeitet, dabei kreative Konzepte erstellt und umgesetzt. Darüber hinaus verfügen Sie über Kompetenzen hinsichtlich der didaktischen Einsatzmöglichkeiten und technischen Herausforderungen von Multimedia-Produktionen.


Verantwortungsbereitschaft und Teamfähigkeit runden Ihr persönliches Profil ab.



Perspektiven

6  **BIBBERARIUM**
 Nach den Prüfungen kann hier gemeinsam auf die Ergebnisse gebibbert und gehofft werden. Wenn das Rätselraten vorbei ist, kann die Party steigen! Ihr könnt Samba tanzen oder euch trösten... ganz wie euch zu Mute ist.

[Bibberarium](#)
[Klausurkommentare](#)

7 **PERSPEKTIVEN** 
 Bald mit dem Studium fertig? Fragen nach oder Ideen für die Zeit "danach", Stellenangebote, interessante Studiengänge, Erfahrungsberichte ...

[Perspektiven](#)
[Veranstaltungshinweise](#)
[Organisationen mit Biwi Arbeitsfeldern](#)
[Link zum B.A.-Forum für die Bachelorarbeit](#)
[Link zum M.A.-Forum](#)

8 **VIRTUELLES KLASSENZIMMER**
 Der virtuelle Raum „Biwi Connections“ kann von euch, eurer Lerngruppe oder anderen Mitstudierenden als gemeinsamer Treffpunkt, zum Plaudern oder zum Lernaustausch genutzt werden.

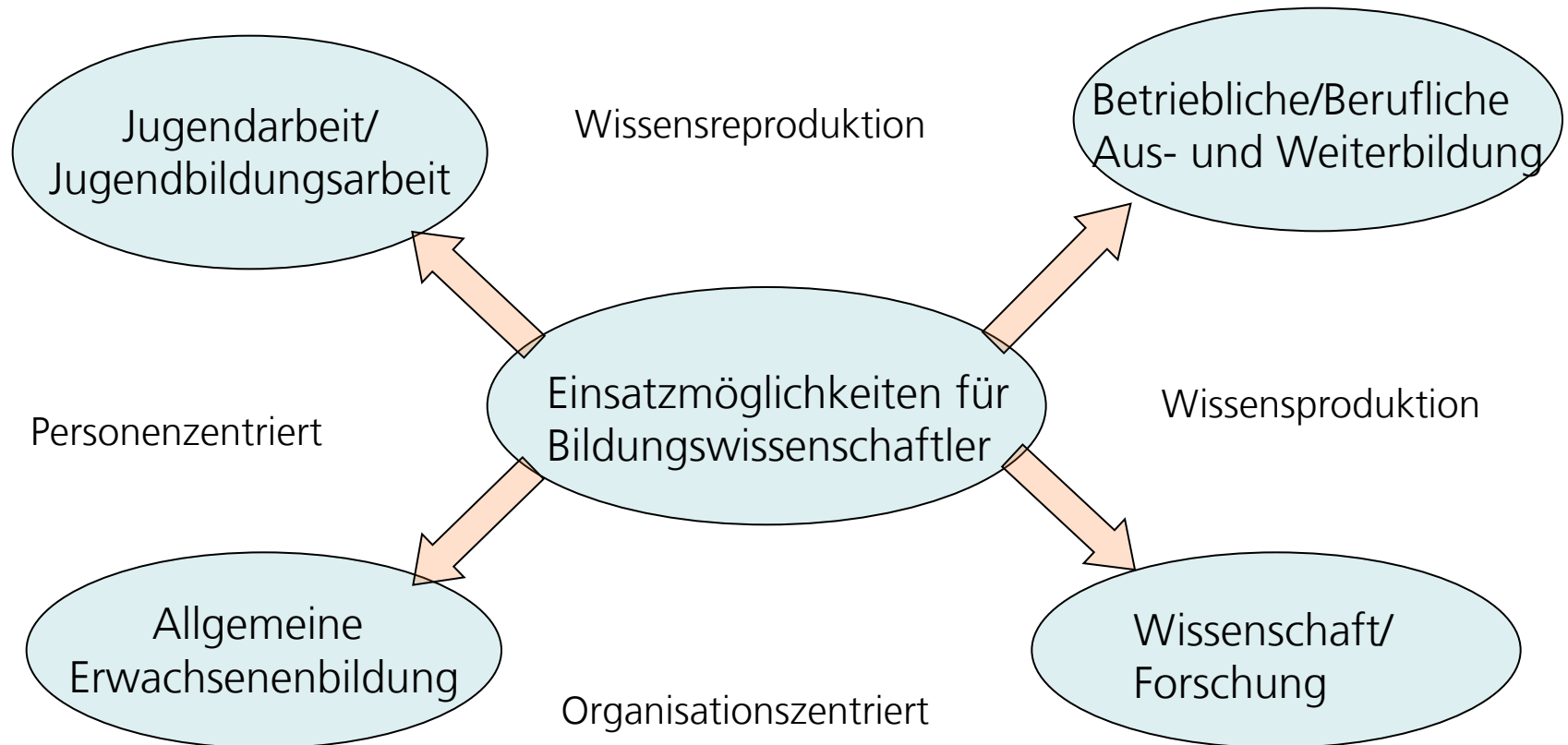
WICHTIG! Bitte Nutzungshinweise beachten!
 Mo-Fr 17-21 Uhr keine Nutzung möglich!

Der Meetingraum Erstsemesterunterstützung ist nur für angemeldete Studierende vorgesehen!

[Pausenhof ... zum Austausch bei Fragen rund um's Klassenzimmer](#) 5 ungelesene Nachrichten
[Nutzungshinweise - Bitte unbedingt beachten!](#)
[Biwi-Connections Zimmer](#)



Perspektiven



Quellen: Grunert, C. (2009), Arbeits- und Berufsfelder für Bildungswissenschaftler, Hagen: Fernuniversität, S.77
Studienportal Biwi, <http://babw.fernuni-hagen.de/studiengang/studienziele-und-berufsfelder/berufsfelder/>



Perspektiven

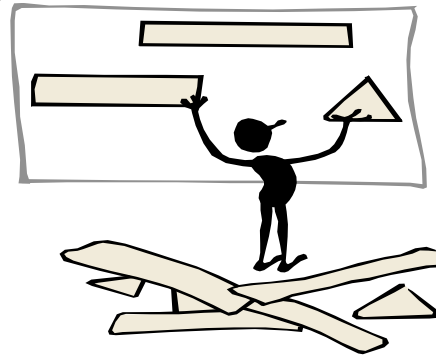
Hauptsächliche Tätigkeitsfelder

Unterrichten/Trainieren

Forschen

Beraten/Betreuen

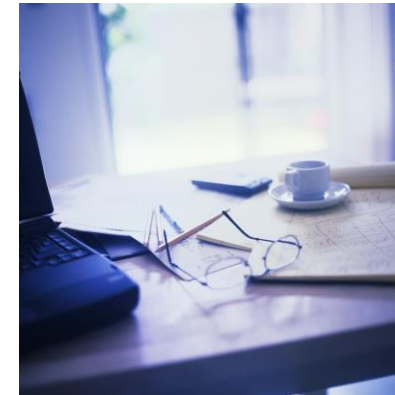
Planen/Gestalten/
Konzipieren/Organisieren



Perspektiven

Potentielle Arbeitgeber

- **Bildungseinrichtungen, wie z.B. Familienbildungsstätten, VHS**
- **Einrichtungen der Wohlfahrtspflege**
- **Unternehmen der IT-Branche**
- **Personalabteilungen unterschiedlicher Unternehmen**
- **Verlage**
- **Kammern**
- **Verbände**
- **Behörden**
- **Berufsbildende Schulen**
- **Hochschulen/Institute**



Auch möglich:

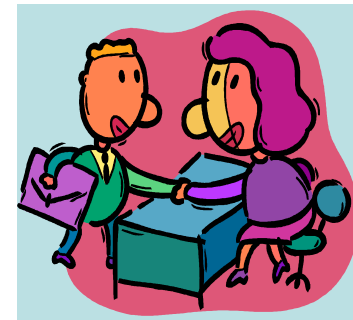
**Freiberufliche Tätigkeit oder
Selbständigkeit**



Perspektiven

Inwieweit Sie diese Möglichkeiten nutzen können hängt von Ihnen und Ihrem ganz persönlichen Profil ab!!

- Interessensgebiete und Ambitionen
- Berufliche Vorbildung
- Ideen und Überzeugungskraft



Richtungsweisend können sein:

- Wahlpflichtentscheidung in der dritten Studienphase
- Praktika



Bildungswissenschaft – Mehr als ein Beruf

**Das Studium der Bildungswissenschaft betrifft auch
Ihre eigene Bildung und bietet Ihnen eine
Auseinandersetzung
mit der eigenen Persönlichkeit!**



Bildungswissenschaft – Mehr als ein Beruf

Tipps für den Weg zu Ihrem Profil:

- **Geben Sie sich Zeit für Ihre Bildung!**



- **Wagen Sie auch einmal Seiten- oder Umwege!**



Bildungswissenschaft – mehr als ein Beruf



- **Lassen Sie sich auf die Inhalte ein und vertiefen Sie sich!
Ganz besonders dann, wenn Texte schwierig zu verstehen sind oder Ihnen die Inhalte fremd erscheinen!**
- **Nehmen Sie unterschiedliche Perspektiven ein!**
- **Reflektieren Sie Ihren eigenen Bildungsprozess!**
- **Kommunizieren Sie und tauschen Sie sich aus!**



Sammlung übergreifender Qualifikationen

Fundiertes
Wissen

Kreativität

Organisationstalent

Vielfältige
Perspektiven

Durchhaltevermögen

Schulung des
kritischen
Denkens

Gestaltungspotential

Kenntnisse über
grundlegende und
komplexe
Zusammenhänge

Problemlösestrategien

Neue Blicke auf die
eigenen
Bildungsprozesse

Medien- und
Kommunikationskompetenz



Bildungswissenschaft als Berufung?

Die so gewonnenen Qualifikationen befähigen Sie auch, den „Beruf“ BildungswissenschaftlerIn mit zu gestalten und den potentiellen Arbeitgebern zu präsentieren!

Eine Chance – gerade wegen der offenen Situation auf dem Arbeitsmarkt!

Nutzen Sie diese Chance und vielleicht wird dann aus der Frage nach dem Beruf sogar eine Berufung!



Bildungswissenschaft als Beruf oder Berufung?

**Viel Erfolg für diesen Weg
und einen
guten Start in Ihr Studium!**

