



Stabstelle Corporate Responsibility

***BVB X CSRD:  
CHANCEN &  
HERAUSFORDERUNGEN***

***SEIT 1909***

# ***AGENDA***

***01***

Verantwortung bei  
Borussia Dortmund

***02***

Wo wir herkommen

***03***

Wo wir stehen

***04***

Wo es hingeht



**01**

***VERANT-  
WORTUNG BEI  
BORUSSIA  
DORTMUND***



## **DIE QUALITÄT EINES FUßBALLVEREINS ZEIGT SICH DARIN, WIE ER SEINEN SOZIALEN AUFGABEN GERECHT WIRD**

Abseits der bereits von Franz Jacobi, einem der Gründerväter des BVB, im Jahr 1909 definierten und auferlegten gesellschaftlichen Verantwortung, versteht Borussia Dortmund auch in der Gegenwart Nachhaltigkeit als integralen Bestandteil seines Geschäftsmodells.

Unsere ganzheitliche Nachhaltigkeitsstrategie ist dabei auf die Dimensionen Umwelt, Soziales und Unternehmensführung (Governance) ausgerichtet und leitet sich aus der Unternehmensstrategie ab, in der wir uns zu einer nachhaltigen Ausgestaltung unserer Geschäftsaktivitäten und -beziehungen verpflichten

und die nachhaltige Entwicklung als ein globales Leitprinzip anerkennen.

Für den BVB bedeutet dies konkret: So zu handeln, dass die Bedürfnisse der Gegenwart befriedigt werden, ohne die Möglichkeiten zukünftiger Generationen einzuschränken.

Unser Verständnis von Verantwortung setzt sich darüber hinaus aus der Symbiose von drei bedeutenden Ebenen zusammen: der BVB als gesellschaftlich verankerter Akteur, der Verflechtung zwischen intrinsischer Motivation und externen Ansprüchen sowie einem strategischen Ansatz.

# ***VERANTWORTUNG IM BVB-KONTEXT***

## **SYMBIOSE AUF DREI EBENEN**

### **AMBITION & VERPFLICHTUNG**

Intrinsische Motivation  
und externe Ansprüche  
in Einklang bringen.



***VERANT-  
WORTUNG***

### **GESELLSCHAFTLICHER AKTEUR**

Borussia Dortmund ist sozialer  
Anker für Stadt, Region und  
Millionen von Menschen.

### **STRATEGISCHER ANSATZ**

Weiterentwicklung und stetige  
Validierung unserer Strategie –  
mit konkreten Handlungsfeldern,  
Zielen und Maßnahmen.

# ***STABSSTELLE CORPORATE RESPONSIBILITY***

## ***CORPORATE RESPONSIBILITY***

### **NACHHALTIGKEITSMANAGEMENT**

**UMWELT**

**SCHUTZKONZEPT &  
PROJEKTE**

**ANTIDISKRIMINIERUNG**

**WSK & GOVERNANCE**

**STIFTUNG  
„LEUCHE AUF“**

**MANAGEMENT**

**VERWALTUNG**

**ENGE ZUSAMMENARBEIT MIT ANDEREN ABTEILUNGEN**

Unternehmenskommunikation / ESG-Controlling / Energiemanagement

**BORUSSIA DORTMUND**

# VERANKERUNG VON NACHHALTIGKEIT

## GESCHÄFTSFÜHRUNG

Zentrale Entscheidung und Ausrichtung

## AUFSICHTSRAT

Kontrolle und Beratung

### CORPORATE RESPONSIBILITY

- Steuerung, Strategie und Impulsgeber
- Reporting

### THEMATISCHE VERANTWORTUNG DER FACHBEREICHE

Strategisches IRO-Management

- HR
- Organisation (Besuchersicherheit, Fanggemeinschaft, Energie)
- Zentraleinkauf
- Stabsstelle Compliance
- Merchandising
- Legal
- Finanzen & IT
- Internationalisierung & Commercial Partnerships
- Stabsstelle Strategie & Kultur
- Kommunikation
- Stabsstelle CR
- Besttravel
- Marketing & Digitalisierung
- Sport

### FUNKTIONEN IN DEN UNTERNEHMENSBEREICHEN / AUSSCHÜSSE / TASK FORCES

Operative Zusammenschlüsse in und zwischen Fachbereichen und Tochtergesellschaften (z.B. Umweltteam, Ausschuss für Arbeitssicherheit)



**02**

***WO WIR  
HERKOMMEN***

# DER BLICK ZURÜCK UND NACH VORN

- Greta
- Grüne Invests
- Kundennachfrage
- „Trendthema“
- „alles hilft“

- Fragilität unserer Systeme
- „gemeinsam in eine friedvolle, grüne Zukunft“

- Energiesicherheit vs. Energiewende
- Greenwashing
- Politische Polarisierung
- Regulierungswut

- Verstärkte politische Polarisierung
- Fokussierung
- Belastbare Konzepte

- Verantwortung managen und nutzen

**2019**



**AB 2022**



**2020**

**2024**



**ESG HYPE**

**CORONA**

**KRISEN/KOMPLEXITÄT**

**RESTRUKTURIERUNG**

**STABILISIERUNG**

## ***HERAUSFORDERUNG ESRS (SEPT 2023)***

- Aufbau und Ablauf organisieren
- Datenbasis schaffen
- Smarte Ziele über unterschiedliche Zeithorizonte
- Ganzheitliche Geschäftsstrategie entwickeln
- Kontrolle und Einhaltung der Maßnahmen und Ziele, ggf. toolbasiert
- Ermittlung der Auswirkungen, Chancen und Ziele in Harmonie mit dem Financial Risk Inventory
- Gänzlich neue Anforderungen (wissenschaftlich basierte Maßnahmen 1,5 Grad Ziel, Vergütung GF, Einbezug AR)



# REGULATORISCHE DYNAMIK

Titel	Roadmap CSRD		
Erforderlich	🔔 Köhler, Marieke		
Optional			
Beginn	Mi 29.03.2023	📅	15:00
Ende	Mi 29.03.2023	📅	16:00
Ort	tba		

2,5 Jahre von der Vorbereitung bis zur Veröffentlichung

26.09.2025

## NACHRICHT

### Borussia Dortmund berichtet erstmals nach CSRD

Borussia Dortmund veröffentlicht als erster deutscher Profifußballklub eine Nachhaltigkeits-erklärung auf Basis der von der Europäischen Union (EU) verabschiedeten Corporate Sustainability Reporting Directive (CSRD).

Als ein sozialer Anker mit enormer Strahlkraft setzt sich Borussia Dortmund seit jeher für das gesamtgesellschaftliche Gelingen ein. Darüber hinaus unterliegt der BVB als börsennotiertes Unternehmen besonderen Transparenzanforderungen. Im Rahmen seiner Nachhaltigkeitsberichterstattung kommt der Klub diesen bereits seit der Saison 2016/2017 nach.

Dem nun veröffentlichten gesonderten zusammengefassten nichtfinanziellen Konzernbericht auf Basis der CSRD vorausgegangen war eine intensive, interne und fachbereichsübergreifende Zusammenarbeit.

„Wir freuen uns sehr darüber, dass wir trotz aller regulatorischer Herausforderungen und Unsicherheiten erstmals einen CSRD-Report zur abgelaufenen Saison 2024/2025 zur Verfügung stellen können“, erklärt Marieke Philipp, Leiterin der Stabsstelle Corporate Responsibility bei Borussia Dortmund.

Branchenübergreifender Benchmark und Asset



Vorschlag zur Bündelung der ESG-Berichtspflichten

### Durchbruch in Brüssel: Einigung zum Nachhaltigkeitsomnibus erzielt

09.12.2025

Christoph Herzog

Die EU hat sich nach langem Ringen auf ein Update ihrer Regelungen zur Nachhaltigkeitsberichterstattung und Sorgfaltspflichten für Unternehmen geeinigt. Die aktualisierten Vorschriften sollen Unternehmen entlasten und gleichzeitig die Transparenz in sozialen und ökologischen Belangen stärken.



Einigung in Brüssel – wann kommt das CSRD-UG?



**03**

**WO WIR STEHEN**

# **UNSERE STAKEHOLDER**

**FANS**

**MITARBEITENDE**

**ANLIEGER**

**LIEFERANTEN**

**VERBÄNDE**

**AKTIONÄRE**

**STADT  
DORTMUND**

**MEDIEN**

**SPONSOREN**

**MITGLIEDER**

Der Austausch mit unseren Stakeholdern ist Teil unserer strategischen Ausrichtung und findet regelmäßig statt. Institutionalisierte Dialogformate für und serviceorientierte Anlaufstellen für unsere Fans gehören gleichermaßen dazu wie Presseinformationen, regelmäßige Austauschformate mit Behörden und innerhalb von Verbänden



**BORUSSIA  
DORTMUND**



**Echte Liebe.**

# UNSER STRATEGISCHER FOKUS

## SOZIALES

<b>Eigene Belegschaft</b>	<b>Arbeitskräfte in der Wertschöpfungskette</b>	<b>Fangemeinschaft</b>	<b>Fans und Stadionbesucher</b>
Eine leistungsfähige, attraktive und gesunde Unternehmenskultur fördern	Menschenwürdige Arbeit in der Wertschöpfungskette sicherstellen	Die Wertekultur des BVB wahren	Das Fußballerlebnis für alle fördern

## UMWELT

<b>Klimawandel</b>	<b>Wasserressourcen</b>	<b>Kreislaufwirtschaft</b>
CO <sub>2</sub> -Neutralität erreichen	Wassereffizienz verbessern	Kreislaufwirtschaft vorantreiben

## Unternehmensführung & Cybersicherheit

Die nachhaltige Unternehmensführung weiterentwickeln

## GOVERNANCE



**HANDLUNGSFELDER**



**KERNZIELE**

**Borussia Dortmund steht in Umweltfragen sowohl vor Herausforderungen als auch in der Verantwortung gegenüber seinen Fans und der Gesellschaft.**

Entlang unserer drei strategischen Handlungsfelder – Klimawandel, Wasser und Kreislaufwirtschaft – haben wir konkrete sowie wirkungsvolle Ziele und Maßnahmen definiert.

Darüber hinaus sensibilisieren wir unsere wichtigsten Anspruchsgruppen mit ökologischen Bildungsprojekten und Klimakompetenzschulungen, treiben die konzernweite Dekarbonisierung voran und optimieren kontinuierlich unseren Energie- und Ressourcenverbrauch.

# ***UNSER FOKUS***



**KLIMAWANDEL**

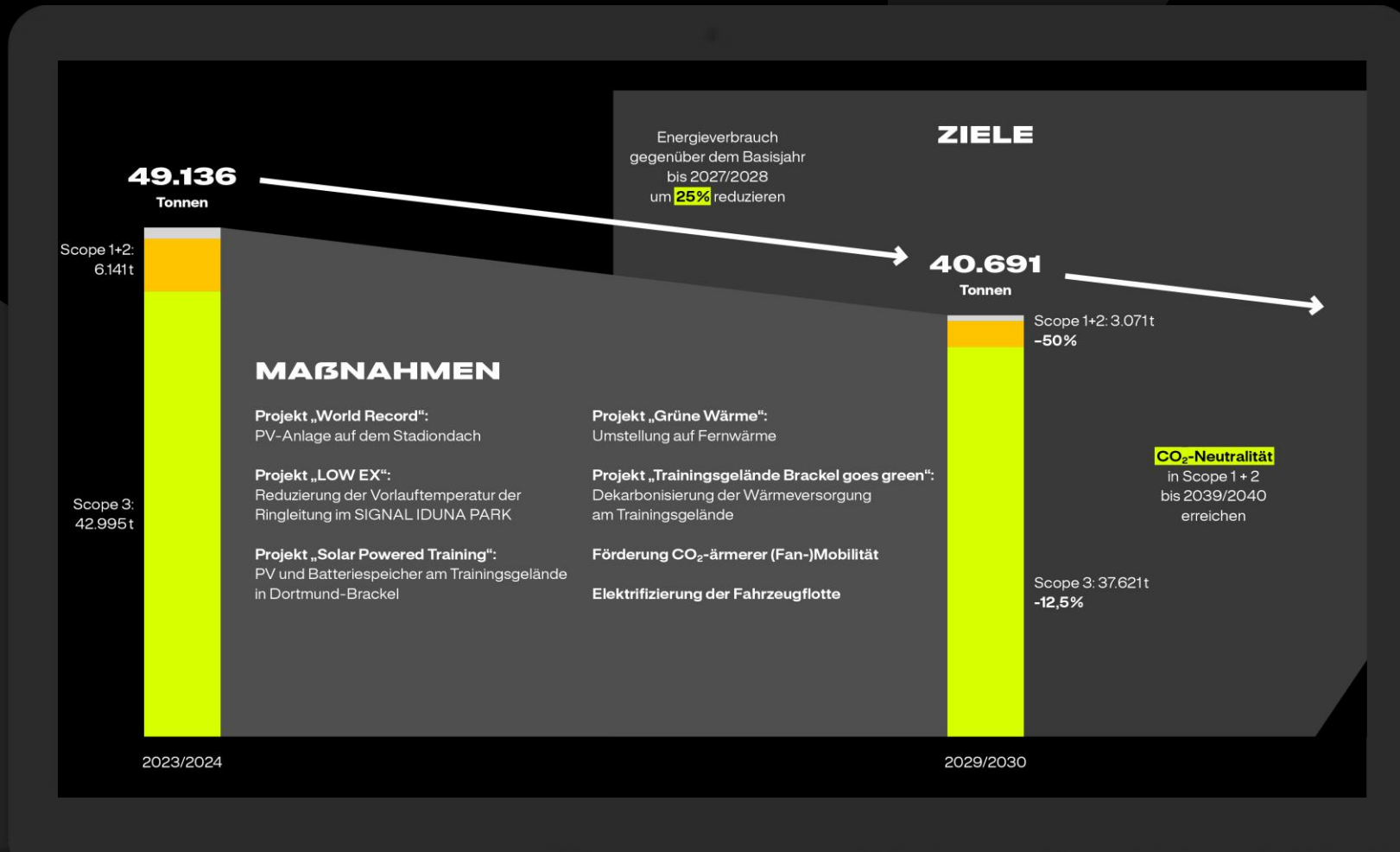


**WASSER**



**KREISLAUF-  
WIRTSCHAFT**

# TRANSITIONSPPLAN ZUM KLIMASCHUTZ



**Gerade in der sozialen Dimension ist sich Borussia Dortmund seiner besonderen Verantwortung als professioneller Fußballclub und als gesellschaftlicher Akteur mit regionaler und internationaler Strahlkraft bewusst.**

Entlang der für unser tägliches Handeln wesentlichen Themen wollen wir unseren Beitrag leisten, um zum gesellschaftlichen Gelingen beizutragen und echte Wirkung zu entfalten.

Zu den relevantesten Fokusthemen gehören für uns hierbei unter anderem die Funktion als verantwortungsvoller Arbeitgeber für unsere vielfältige Belegschaft, die Sicherstellung menschenwürdiger Arbeit in der Wertschöpfungskette sowie die Förderung von Vielfalt, Antidiskriminierung und Inklusion im Rahmen unserer Arbeit mit unserer Fangemeinschaft.

# **UNSER FOKUS**



**VERANTWORTUNGS-  
VOLLER ARBEITGEBER**



**MENSCHENRECHTE IN DER  
WERTSCHÖPFUNGSKETTE**



**FANGEMEINSCHAFT**

**BORUSSIA DORTMUND**

**Als Club mit internationaler Strahlkraft begreift Borussia Dortmund die Sicherung von Integrität, Transparenz und Fairness als strategische Kernaufgabe – und als entscheidenden Beitrag zur langfristigen Zukunftsfähigkeit des Fußballs.**

Der BVB verfolgt das übergeordnete Ziel, kontinuierlich eine nachhaltige Unternehmensführung weiterentwickeln. Dies umfasst insbesondere die strategische Verankerung von Geschäftsethik, Rechtssicherheit und Integrität in allen unternehmerischen Entscheidungs- und Steuerungsprozessen.

Konkrete Themen, die als wesentlich identifiziert wurden, sind folgende: Unternehmenskultur, Bekämpfung von Korruption und Bestechung, Schutz von Hinweisgebern, politisches Engagement und Digitalisierung.

# **VERANKERTE & GELEBTE GOVERNANCE**



**Code of Conduct  
für Mitarbeitende  
& Geschäftspartner**



**Grundsatzerklärung  
zu Menschenrechten**



**Energie- &  
Umweltpolitik**



**Schulungen  
für Mitarbeitende**



**Führungs-  
leitlinien**



**Antikorruptions-  
richtlinie**



**Schutzkonzepte**

# EXTERNE VALIDIERUNGEN



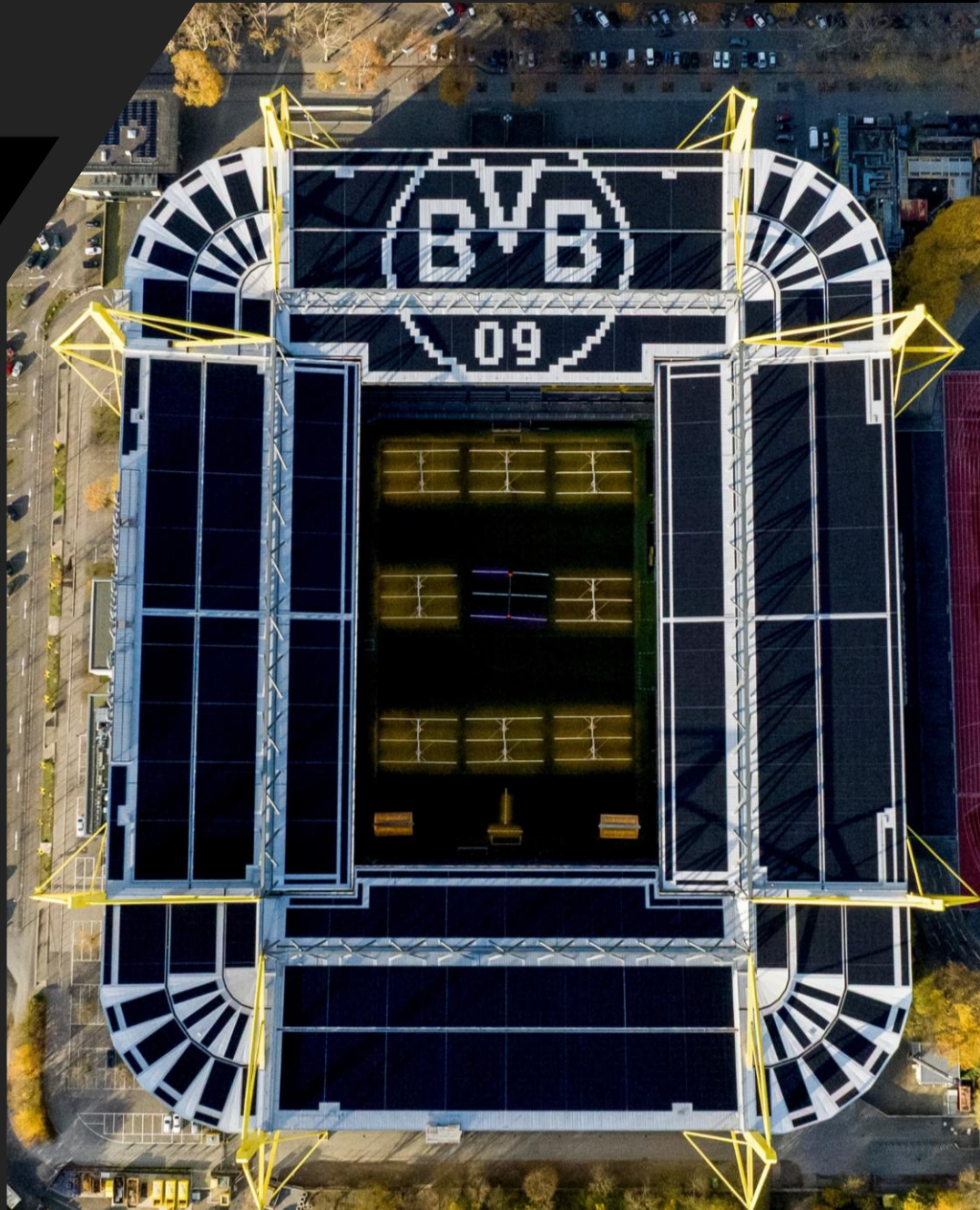
Zertifizierung des Umwelt- und Energiemanagementsystems



Science Based Targets Initiative:  
Wissenschaftlich fundierte und geprüfte  
CO<sub>2</sub>-Reduktionsziele: Einreichung der Ziele  
bis Ende 2025/2026



Zertifizierung nach dem Global Organic Textile  
Standard (GOTS)



**04**

**WO ES HINGEHT**

## ÜBERGREIFEND & SPORT

>1.050

**Mitarbeitende**  
(als gleitender Durchschnitt)



240.000

**Vereins-  
mitglieder**

**Deutscher Meister**  
eFootball Team

1.210

**Fanclubs**



10



aufeinanderfolgende  
**Championsleague-**  
Teilnahmen

**ESG FACT BOOK**

für Stakeholder und  
Investoren

## KREISLAUF- WIRTSCHAFT

Strategie under  
construction

**WELTWEIT  
GRÖßTE  
PHOTOVOL-  
TAIKANLAGE**



auf einem Stadiondach  
mit Batteriespeicher

## CLIMATE LEADER

Financial Times  
2025

## MOBILITÄTSKONZEPT

Under construction

## SBTi-VALIDATION

**GOTS-  
REZERTIFIZIERUNG**  
Merchandising

**ISO-  
REZERTIFIZIERUNG**  
14001 und 50001

## CO<sub>2</sub>- REDUKTIONSZIELE

1. **CO<sub>2</sub>-Neutralität** in Scope 1 und 2 bis 2040  
(marktbasiert)
2. **Reduktion** der Scope 1 und 2 THG-Emissionen  
um **50%** bis 2030 (marktbasiert)
3. **Reduktion** der Scope 3 THG-Emissionen  
um **12,5%** bis 2030

## ÖKOLOGISCHE VERANTWORTUNG

## SOZIALE VERANTWORTUNG

Verabschiedung  
eines

## DACHSCHUTZ- KONZEPTS

für Mitarbeitende

Veröffentlichung  
einer

## EINKAUF- RICHTLINIE

mit  
Nachhaltigkeits-  
aspekten

Erstellung einer  
**DIVERSITÄTS-  
STRATEGIE**  
für den BVB

Neu aufgelegte  
**ANTI-  
DISKRIMINIERUNGS  
SCHULUNG**

für Mitarbeitende



# HANDLUNGSRAHMEN TO GO



## RISK MANAGEMENT

Analyse, Erfassung und Steuerung von Risiken für den BVB (Innenwirkung) sowie für die Stakeholder (Außenwirkung) aus der Nachhaltigkeitsperspektive



## PRODUKTIVITÄT & BUSINESS CASES

Umsetzung von Business Cases zur Schaffung von Win-Win-Situationen



## WERTE & HALTUNG

Schwarzgelber Fußball als Identitätsstifter und sozialer Anker für Millionen von Menschen

***MEHR DETAILS & INFORMATIONEN  
ZU UNSERER ARBEIT GIBT ES HIER:***

**BVB.DE/VERANTWORTUNG**



