



FernUniversität
in Hagen

Mit KI experimentieren – Poe & Co.

Alexander Sperl

Agenda

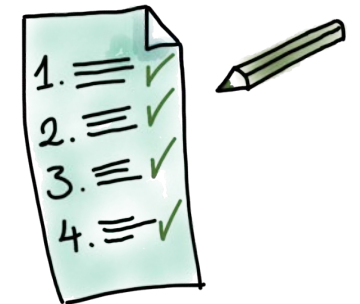
Poe – Hintergrund und Funktionen



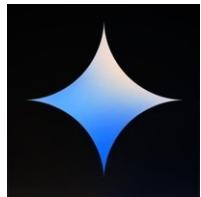
Academic Cloud – ChatAI



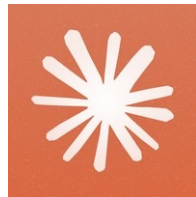
Teilnehmenden-Prompts im Test



Large Language Models (LLM) usw.



Gemini
→ Google



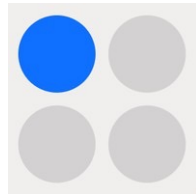
Claude
→ Anthropic



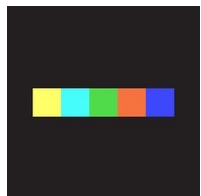
Mistral/Mixtral
→ Mistral AI



GPT
→ OpenAI



Llama
→ Meta



DALL·E
OpenAI

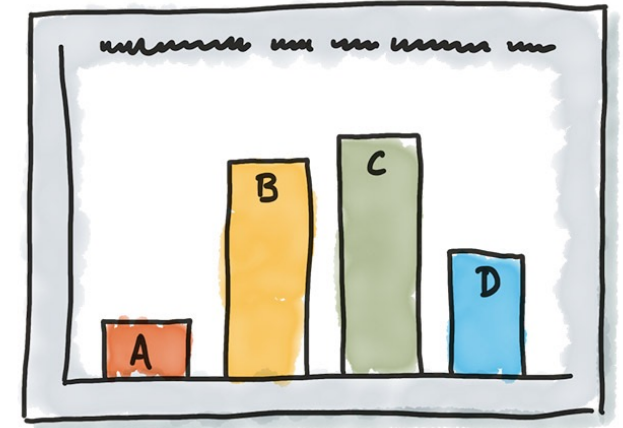


Stable Diffusion
Stability AI



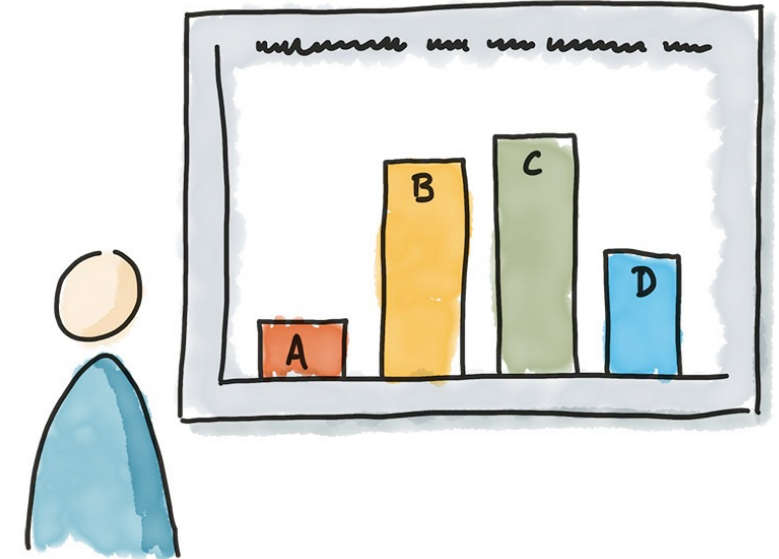
Benchmarks für Large Language Models (LLM)

- Tests umfassen u. a. folgende Aufgaben: Sprachgenerierung, Übersetzung, Argumentation, Zusammenfassung, Fragenbeantwortung, Relevanz
- Gemessen werden u. a.: semantische Ähnlichkeit, Übereinstimmung mit Mustervorhersagen, Präzision in der Korrektheit der Vorhersagen, vermischt mit menschlichen Parametern
- **Einschränkungen/Probleme:**
 - Einfluss von Gestaltung der Prompts
 - Musterantworten
 - inhaltliche Limitierungen
 - mangelnde Standardisierung
 - „menschlicher Faktor“
 - ständige Updates
 - Vielfalt der Modellversionen



Lösung „selbst testen“?

- manche Probleme bleiben: Vielfalt, ständige Updates
- Vorteile:
 - vorhandene Expertise im Fachgebiet
 - Kompetenzzuwachs im Umgang mit generativer KI
 - fachliche Auseinandersetzung (mit Studierenden)
- Nachteile:
 - zeitaufwändig
 - viele Accounts anlegen müssen
 - s. o.



Poe – Platform for Open Exploration



- Teil des Unternehmens „Quora“
- Browser-basiert oder App
- Chatbot-Oberfläche mit Auswahl der generativen Modelle (> 40, mehr bei Premium)
 - GPT, Gemini, Llama, Claude, Mistral, Mixtral, DALL·E, Stable Diffusion, ...
- multimodal, Umschalten zwischen Modellen
- Erstellung eigener Chatbots für Spezialaufgaben, Nutzung von User-Bots
- kostenlose und Premium-Version (3.000 / 1.000.000 Tagespunkte, 19,17€ / Monat, Jahresabo)
- gespeicherte Chats
- <https://poe.com/>
- Registrierung notwendig



Academic Cloud – ChatAI



- Angebot der Gesellschaft für wissenschaftliche Datenverarbeitung mbH, Göttingen
- Georg-August-Universität Göttingen und Max-Planck-Gesellschaft
- Chatbot-Oberfläche mit Auswahl aus 4 Modellen:
 - Intel Neural Chat 7B, Mixtral 8x7B Instruct, Qwen 1.5 72B Chat, Meta Llama 3 70B Instruct
- Erweiterte Optionen: Wahl zwischen vorhersehbaren und „kreativen“ Antworten, Systemprompt
- Login per SSO
- (GPT nur noch für Niedersachsen, Einbindung auf Anfrage und gegen Bezahlung)

Chat  AI

