



FernUniversität
in Hagen

KI an der FernUni

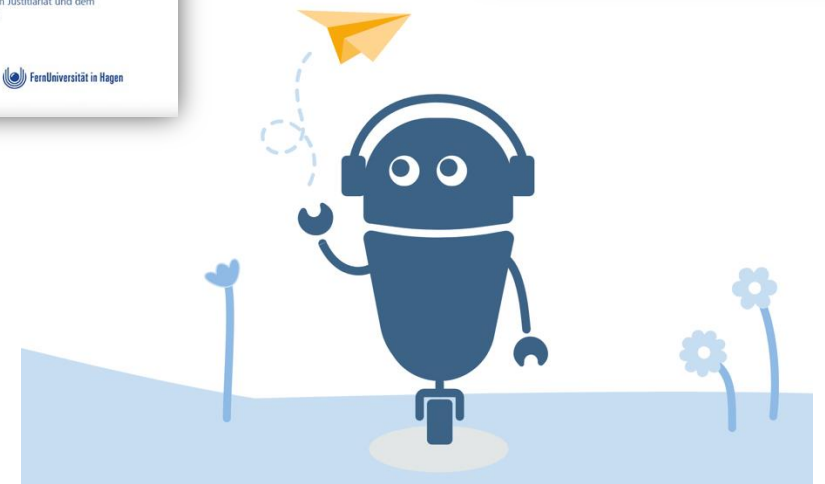
Was gibt's Neues?

DER REKTOR

Zentrum für Lernen und Innovation (ZLI)
Alexander Sperl

KI an der FernUni – Was gibt's Neues?

- KI-Handlungsempfehlungen 4.0
- Guide „Smart studieren mit generativer KI“
- KI:connect.nrw
 - Test Large Language Models
 - Roadmap KI:connect.nrw
- Erfahrungsaustausch
 - Szenarien
 - positiv / negativ



KI-Handlungsempfehlungen 4.0

- „Das Wichtigste auf einen Blick“
- Überarbeitung Abschnitt „Urheberrecht“
- neues Kapitel „Agentische KI“
- Korrekturen



Smart studieren mit generativer KI

- Wie funktioniert generative KI?
- Welche Fragen müssen gestellt werden?
- verantwortungsvoller Umgang
- KI:connect.nrw
- beispielhafte Prompts
- Entscheidungsdiagramm KI-Tools
- Risiken
- Angebote an der FernUni
- Frage deine Lehrenden!



KI:connect.nrw – Test mit unterschiedlichen LLMs

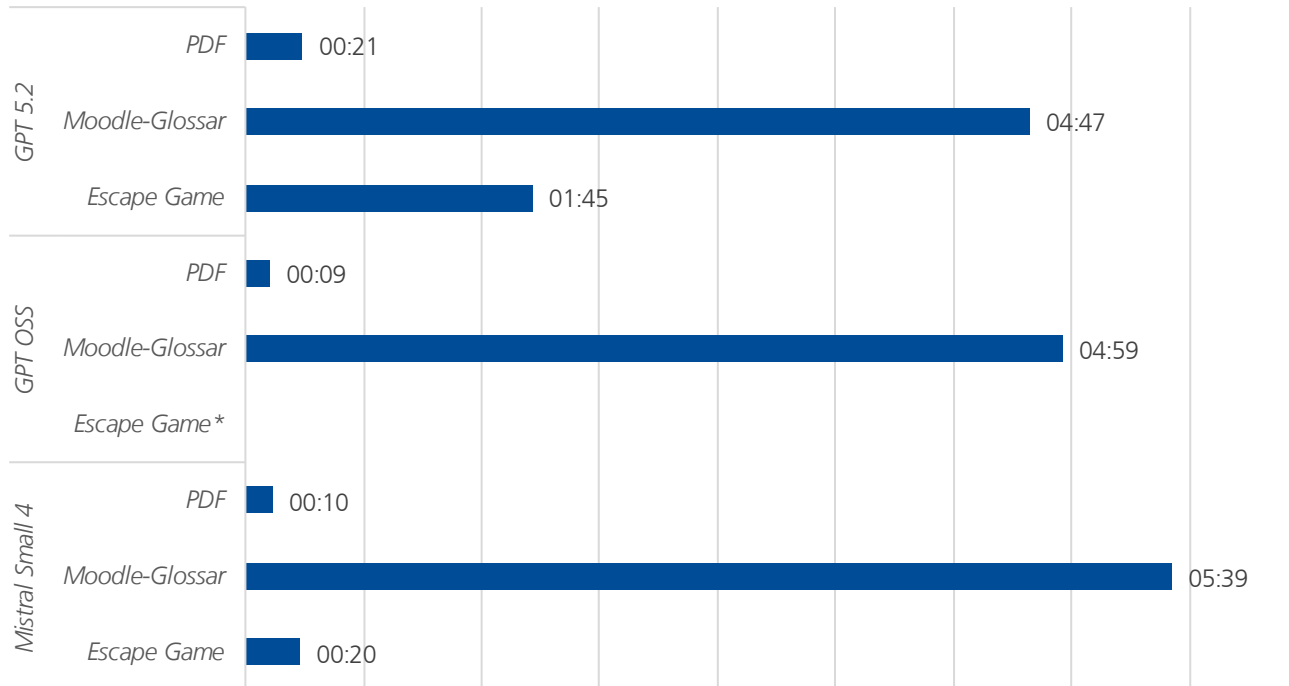
1. PDF zusammenfassen	2. Moodle-Glossar	3. Story für Escape Game
<ul style="list-style-type: none">• PDF hochladen• einfacher Prompt• Ergebnis als Liste• Dokument: 8000 Wörter	<ul style="list-style-type: none">• Glossar zum Thema XY mit 40 Einträgen• importierbar in Moodle → XML-Datei nach Vorgabe• Prompt unter https://coda.io/@kic/prompt-katalog abrufbar	<ul style="list-style-type: none">• Story für Escape Game, das in H5P als Game umgesetzt werden kann• Vorlage: KI-generierte Karte einer fiktiven Landschaft mit unterschiedlichen Orten• keine Zielgruppenangaben

Getestete Modelle: GPT 5.2, GPT OSS, Mistral Small 4



KI:connect.nrw – Test mit unterschiedlichen LLMs

Zeit bis Ausgabe (mm:ss)



*GPT OSS: kein Bildupload möglich

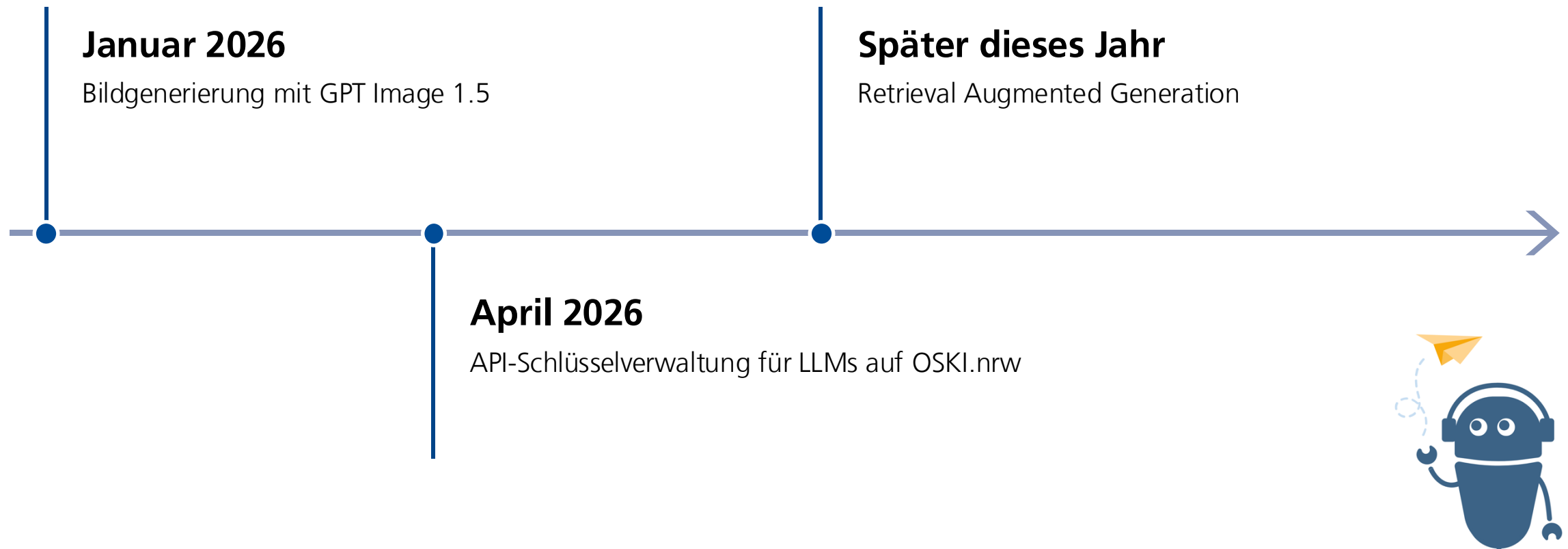




KI:connect.nrw – Test mit unterschiedlichen LLMs

	GPT 5.2	GPT OSS	Mistral Small 4
PDF	<ul style="list-style-type: none"> • sehr gutes Ergebnis, die wichtigsten Aspekte zusammengefasst und inhaltlich korrekt wiedergegeben • gute Strukturierung mit Stichworten • keine Verweise auf konkrete Seiten • Liste mit ganzen Sätzen • Umfang: ca. 500 Wörter 	<ul style="list-style-type: none"> • gute Zusammenfassung • einfach gehaltene Struktur • wichtigste Punkte sind enthalten • keine Verweise auf konkrete Seiten • Liste mit ganzen Sätzen • Umfang: ca. 240 Wörter 	<ul style="list-style-type: none"> • sehr gute, umfangreiche Zusammenfassung • inhaltlich korrekt • Stichwortliste • gut strukturiert • Tabellenstruktur bei Werten • Umfang: ca. 1000 Wörter
Glossar	<ul style="list-style-type: none"> • 65 / 40 • importierbar 	<ul style="list-style-type: none"> • erster Durchlauf abgebrochen • zweiter Durchlauf: 38 / 40, Code abgebrochen, nach Ergänzung importierbar 	<ul style="list-style-type: none"> • 25 / 40 • importierbar
Story	<ul style="list-style-type: none"> • Karte berücksichtigt • fantasievolle Geschichte • sehr einfache Aufgaben 	<ul style="list-style-type: none"> • Bilddateien nicht verarbeitbar 	<ul style="list-style-type: none"> • Karte größtenteils berücksichtigt • anspruchsvolle Gestaltung • anspruchsvolle Aufgaben

KI:connect.nrw – Roadmap



KI an der FernUni – Austausch

Szenarien
aus der Lehre

Erfahrungen
positiv / negativ