

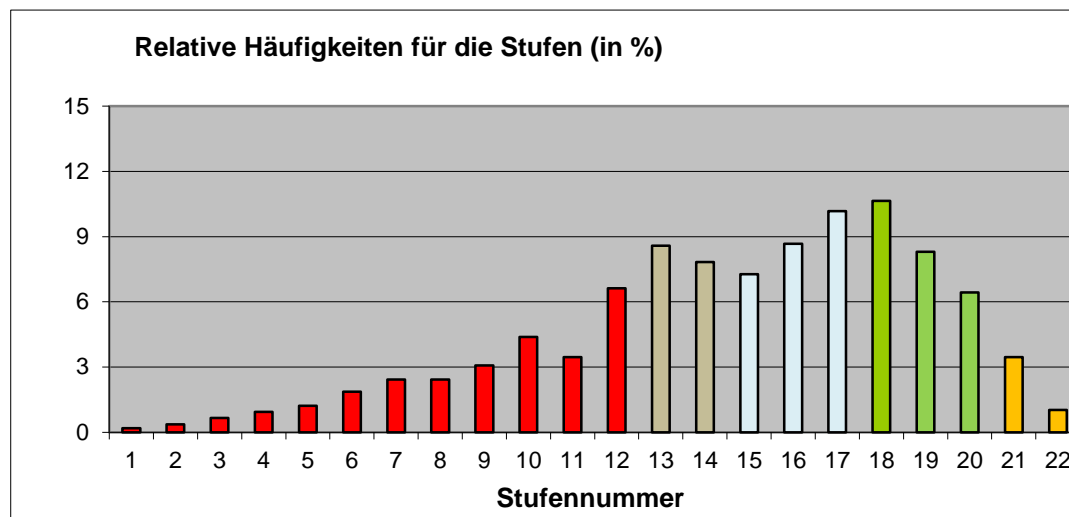
Notenschema / Ausfallstatistik der Klausur vom 4. September 2012 zu Modul 2 (PSY)

Gesamtzahl der Klausurteilnehmer (Vollzeit- und Teilzeitstudierende): 1072

Es konnten 124 Rohpunkte erzielt werden. Zusätzlich wurden 2 Sonderpunkte gewährt. Wenn man mit den Sonderpunkten volle 69 % der insgesamt 124 Rohpunkte erreichte (entspricht der Erreichung von 86 Punkten einschließlich der Sonderpunkte) war die Klausur bestanden. Das Notenschema bezieht sich auf Prozentpunkte

Stufen	1	2	3	4	5	6	7	8	9	10	11	12	13	14	15	16	17	18	19	20	21	22
Noten	5,0	5,0	5,0	5,0	5,0	5,0	5,0	5,0	5,0	5,0	5,0	5,0	4,0	3,7	3,3	3,0	2,7	2,3	2,0	1,7	1,3	1,0
Grenzen	0-35	36-38	39-41	42-44	45-47	48-50	51-53	54-56	57-59	60-62	63-65	66-68	69-72	73-75	76-78	79-81	82-84	85-87	88-90	91-93	94-96	97-100
Anzahl	2	4	7	10	13	20	26	26	33	47	37	71	92	84	78	93	109	114	89	69	37	11
%	0,2	0,4	0,7	0,9	1,2	1,9	2,4	2,4	3,1	4,4	3,5	6,6	8,6	7,8	7,3	8,7	10,2	10,6	8,3	6,4	3,5	1,0
%							27,6						16,4			26,1			25,4			4,5

Ergebnisvisualisierung (Gesamt): Die Ergebnisse ab 69 Prozentpunkte (= bestanden) sind bei dem folgenden Diagramm auf die Stufen 13 - 22 verteilt.



kte
te.

|

|